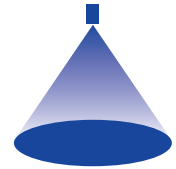


➤ Axial-Vollkegeldüsen Baureihe 468



Eigenschaften:

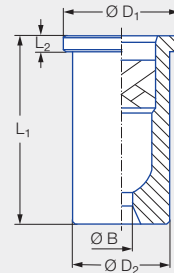
- Besonders gleichmäßige Flüssigkeitsverteilung
- Montage mit Überwurfmutter

Anwendungen:

- Flächenberieselung
- Chemische Verfahrenstechnik
- Reinigungs- und Waschprozesse
- Wasseraufbereitung



Baureihe 468



Anschluss	Abmessungen [mm]			Gewicht [g] (Messing)
	L ₂	Ø D ₁	Ø D ₂	
Montage mit Überwurfmutter G 3/8 ISO 228	2,00	14,80	12,65	18,00

Strahlwinkel	Bestell-Nr.				Bohrungsdurchmesser B [mm]	Engster Querschnitt Ø [mm]	L ₁ [mm]	V̇ Wasser [l/min]						Strahldurchmesser D [mm] (bei p = 2 bar)	
	Type	Mat.-Nr.						p [bar]						H = 250 [mm]	H = 500 [mm]
		17 ¹	30	5E				0,5	1,0	2,0	3,0	5,0	10,0		
		Edelstahl 1.4571/ Edelstahl 1.4404	Messing 2.0401	PVDF											
60°	468.604	●	●		2,05	1,40	18,00	1,81	2,39	3,15	3,70	4,54	6,00	280	560
	468.644		●	●	2,40	1,90	24,50	2,30	3,03	4,00	4,70	5,77	7,61	290	570
	468.684		●		2,60	2,00	24,50	2,87	3,79	5,00	5,88	7,21	9,52	300	580
	468.724	●	●		2,90	2,00	24,50	3,62	4,77	6,30	7,41	9,09	11,99	310	590
90°	468.526	●	●	●	1,65	1,30	18,00	1,15	1,52	2,00	2,35	2,89	3,81	460	780
	468.846	●	●		4,05	3,20	24,50	7,18	9,47	12,50	14,70	18,03	23,80	500	920
120°	468.368		●		0,95	0,70	18,00	0,36	0,48	0,63	0,74	0,91	1,20	740	1.750
	468.408	●	●		1,20	0,85	18,00	0,57	0,76	1,00	1,18	1,44	1,90	740	1.750
	468.488	●	●		1,50	1,00	18,00	0,92	1,21	1,60	1,88	2,31	3,05	740	1.750
	468.528	●	●		1,65	1,20	18,00	1,15	1,52	2,00	2,35	2,89	3,81	740	1.750

¹ Wir behalten uns vor, unter der Material-Nr. 17 das Material 1.4571 oder 1.4404 zu liefern.

Umrechnungsformel für diese Baureihe: $\dot{V}_2 = \dot{V}_1 \cdot \left(\frac{p_2}{p_1}\right)^{0,4}$
(≤ 10 bar)

Bestell- + Material-Nr. = Bestell-Nr.
Beispiel: 468.604 + 17 = 468.604.17



Montagezubehör finden Sie im Kapitel 9 „Zubehör“.