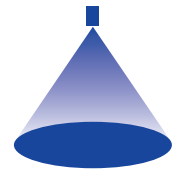


➤ Axial-Vollkegeldüsen Baureihen 460/461



Eigenschaften:

- Besonders gleichmäßige Flüssigkeitsverteilung

Anwendungen:

- Reinigungs- und Waschprozesse
- Kühlen
- Flächenberieselung
- Chemische Verfahrenstechnik



Baureihen 460/461

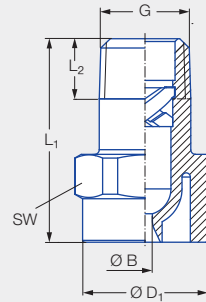


Abbildung 1

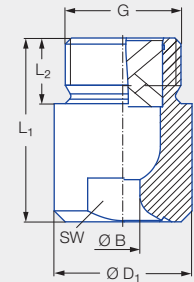


Abbildung 2

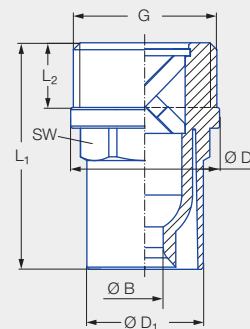



Abbildung 3

Anschluss	Abbildung	G	Abmessungen [mm]					Gewicht [g]
			L ₁	L ₂	Ø D ₁	Ø D ₂	SW	
CA	1	EN 10226 R 1/8	22,0	6,5	13,0	–	14	2,7
CC	1	EN 10226 R 1/4	22,0	9,7	13,0	–	14	3,3
CE	1	EN 10226 R 3/8	30,0	10,0	17,0	–	17	6,4
CG	1	EN 10226 R 1/2	43,5	13,2	22,0	–	22	14,5
CK	2	EN 10226 R 3/4	42,0	15,0	31,5	–	27	19,9
AK	2	G 3/4 A ISO 228	42,0	15,0	31,5	–	27	24,3
AM	3	G 1 A ISO 228	52,5	15,0	27,0	34,5	27	34,4

Strahlwinkel	Bestell-Nr.								Bohrungsdurchmesser B [mm]	Engster Querschnitt Ø [mm]	V̇ Wasser [l/min]							Strahldurchmesser D [mm] (bei p = 2 bar)		
	Type	Mat.-Nr.	Anschluss								p [bar]									
			5E	EN 10226 R 1/8	EN 10226 R 1/4	EN 10226 R 3/8	EN 10226 R 1/2	EN 10226 R 3/4			G 3/4 A ISO 228	G 1 A ISO 228								
			PVDF										0,5	1,0	2,0	3,0	5,0	7,0	10,0	H = 250 [mm]
60°	460.524	●	CA							1,60	1,60	1,15	1,52	2,00	2,35	2,89	3,30	3,81	210	380
	460.644	●	CC							2,40	1,90	2,30	3,03	4,00	4,70	5,77	6,60	7,61	240	420
	460.724	●	CC							2,80	2,10	3,15	4,45	6,30	7,72	8,91	9,96	14,09	260	450
	460.964	●							AK	5,80	4,90	14,36	18,95	25,00	29,40	36,07	41,26	47,59	310	560





Strahlwinkel	Bestell-Nr.									Bohrungs- durchmesser B [mm]	Engster Quer- schnitt Ø [mm]	V̇ Wasser [l/min]							Strahldurch- messer D [mm] (bei p = 2 bar)		
	Type	Mat.- Nr.	Anschluss									p [bar]									
		5E	EN 10226 R 1/8	EN 10226 R 1/4	EN 10226 R 3/8	EN 10226 R 1/2	EN 10226 R 3/4	G 3/4 A ISO 228	G 1 A ISO 228			0,5	1,0	2,0	3,0	5,0	7,0	10,0		H = 250 [mm]	H = 500 [mm]
		PVDF																			
90°	460.326	●	CA							0,80	0,55								0,23		
	460.406	●	CA							1,20	0,85	0,57	0,76	1,00	1,18	1,44	1,65	1,90	440	780	
	460.486	●	CA							1,45	1,20	0,92	1,21	1,60	1,88	2,31	2,64	3,05	450	800	
	460.526	●	CA							1,65	1,30	1,15	1,52	2,00	2,35	2,89	3,30	3,81	450	820	
	460.606	●	CA		CE					2,05	1,45	1,81	2,39	3,15	3,70	4,54	5,20	6,00	470	850	
	460.646	●		CC						2,30	1,80	2,30	3,03	4,00	4,70	5,77	6,60	7,61	480	870	
	460.726	●			CE					2,95	2,00	3,62	4,77	6,30	7,41	9,09	10,40	11,99	500	900	
	460.746	●			CE					3,30	1,90	4,08	5,38	7,10	8,35	10,24	11,72	13,52	510	910	
	460.766	●			CE					3,30	2,40	4,59	6,06	8,00	9,41	11,54	13,20	15,23	510	910	
	460.806	●			CE					3,70	2,70	5,74	7,58	10,00	11,76	14,43	16,51	19,04	520	920	
	460.846	●			CE					4,05	3,20	7,18	9,47	12,50	14,70	18,03	20,63	23,80	520	930	
	460.886	●			CE	CG				4,70	3,10	9,19	12,13	16,00	18,82	23,08	26,41	30,46	520	930	
	460.926	●				CG				5,10	2,80	11,49	15,16	20,00	23,52	28,85	33,01	38,07	520	940	
	460.966	●				CG				5,80	3,80	14,36	18,95	25,00	29,40	36,07	41,26	47,59	520	940	
	461.006	●				CG				6,40	3,80	18,09	23,87	31,50	37,05	45,45	51,99	59,97	520	940	
	461.046	●					CK			7,20	5,30	22,97	30,31	40,00	47,04	57,71	66,02	76,15	520	950	
461.086	●						AM		8,40	5,00	25,00	35,36	50,00	61,24	70,71	79,06	111,80	530	950		
120°	460.368	●	CA							0,95	0,65	0,32	0,45	0,63	0,77	0,89	1,00	1,41	650	1.030	
	460.408	●	CA							1,20	0,85	0,57	0,76	1,00	1,18	1,44	1,65	1,90	680	1.100	
	460.488	●	CA							1,50	1,00	0,92	1,21	1,60	1,88	2,31	2,64	3,05	700	1.160	
	460.528	●	CA							1,65	1,20	1,15	1,52	2,00	2,35	2,89	3,30	3,81	710	1.200	
	460.608	●	CA							2,10	1,40	1,81	2,39	3,15	3,70	4,54	5,20	6,00	730	1.270	
	460.648	●		CC						2,45	1,60	2,30	3,03	4,00	4,70	5,77	6,60	7,61	750	1.310	
	460.728	●			CE					3,10	1,90	3,62	4,77	6,30	7,41	9,09	10,40	11,99	780	1.380	
	460.748	●			CE					3,30	1,90	4,08	5,38	7,10	8,35	10,24	11,72	13,52	790	1.400	
	460.768	●			CE					3,50	1,90	4,59	6,06	8,00	9,41	11,54	13,20	15,23	790	1.410	
	460.808	●			CE					3,80	2,40	5,74	7,58	10,00	11,76	14,43	16,51	19,04	810	1.430	
	460.848	●			CE					4,20	2,70	7,18	9,47	12,50	14,70	18,03	20,63	23,80	820	1.450	
	460.888	●				CG				4,60	3,10	9,19	12,13	16,00	18,82	23,08	26,41	30,46	830	1.470	
	460.968	●				CG				5,90	4,10	14,36	18,95	25,00	29,40	36,07	41,26	47,59	850	1.500	
	461.048	● ¹					CK			7,60	4,90	22,97	30,31	40,00	47,04	57,71	66,02	76,15	870	1.530	

¹ Werkstoff PP (Mat.-Nr. 53).

Umrechnungsformel für diese Baureihe: $\dot{V}_2 = \dot{V}_1 \cdot \left(\frac{p_2}{p_1}\right)^{0,4}$
(≤ 10 bar)

Bestell- Type + Material-Nr. + Anschluss = Bestell-Nr.
Beispiel: 460.326 + 5E + CA = 460.326.5E.CA



Montagezubehör finden Sie im Kapitel 9 „Zubehör“.