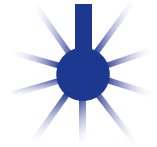
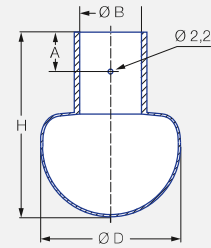
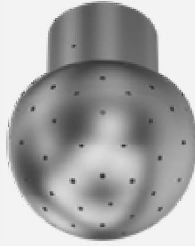


Statische Sprühkugeln RinseClean Baureihen 5B2/5B3



Eigenschaften:

- Keine beweglichen Teile
- Selbstentleerend
- Bewährt in zahlreichen Anwendungen
- Geeignet für sehr hohe Temperaturen und hohe hygienische Anforderungen



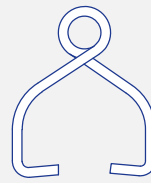
Baureihen 5B2/5B3

Abmessung der Steckverbindung
gemäß DIN 10357, Serie B

Bei der Steckverbindung wird die Sprühkugel auf das kundenseitige Anschlussrohr aufgeschoben und mit dem mitgelieferten Splint gesichert.



Splint 1



Splint 2-5

Max. Behälterdurchmesser [m]	0	1	2	3	4	5	6	7	8	9
-------------------------------------	---	---	---	---	---	---	---	---	---	---



Reinigungseffizienzklasse
1



Max. Temperatur
200 °C



Einbau
Betrieb in jeder Einbaulage



Werkstoff
Edelstahl 1.4404 (316L),
Splint aus Edelstahl 1.4404 (316L)



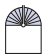


Empfohlener Betriebsdruck
2 bar

Funktionsvideo

www.lechler.com/de/staticsprayball
Oder Sie scannen den QR-Code.





Strahlwinkel	Bestell-Nr.	Engster Querschnitt Ø [mm]	V̇ Wasser [l/min]					Abmessungen [mm]				Splint	Max. Behälterdurchmesser [m]
	Type		p [bar] (p _{max} = 5 bar)					Abstand Bohrung A	Anschluss B	Höhe H	Ø D		
			0,5	1,0	2,0	3,0	bei 40 psi [US gal/min]						
180° 	5B3.083.1Y.D1.80	1,2	25	35	50	61	16	9,0	18,2	42,0	28,0	1	2,2
	5B3.253.1Y.D2.20	1,8	65	92	130	159	40	18,0	22,2	84,0	64,0	2	3,0
	5B3.323.1Y.D2.80	2,3	100	141	200	245	62	18,0	28,2	84,0	64,0	3	3,5
	5B3.463.1Y.D5.20	3,3	230	325	460	563	143	25,0	52,3	111,0	90,0	5	5,4
180° 	5B3.114.1Y.D1.80	1,4	30	42	60	74	19	9,0	18,2	42,0	28,0	1	2,2
	5B3.274.1Y.D2.20	2,3	75	106	150	184	47	18,0	22,2	84,0	64,0	2	3,0
	5B3.394.1Y.D2.80	3,0	145	205	290	355	90	18,0	28,2	84,0	64,0	3	5,0
	5B3.444.1Y.D5.20	3,2	200	283	400	490	124	25,0	52,3	111,0	90,0	5	5,2
360° 	5B2.879.1Y.D0.80	0,8	8	11	15	18	5	9,0	8,2	37,0	20,0	1	2,0
	5B3.089.1Y.D1.20	1,0	25	35	50	61	16	9,0	12,2	42,0	28,0	1	2,2
	5B3.139.1Y.D1.20	1,6	33	46	65	80	20	9,0	12,2	42,0	28,0	1	2,3
	5B3.209.1Y.D1.80	1,5	50	71	100	123	31	9,0	18,2	42,0	28,0	1	2,5
	5B3.309.1Y.D2.20	1,7	90	127	180	221	56	18,0	22,2	84,0	64,0	2	3,5
	5B3.379.1Y.D2.80	2,1	130	184	260	318	81	18,0	28,2	84,0	64,0	3	5,2
	5B3.389.1Y.D4.00	2,1	140	198	280	343	87	18,0	40,3	84,0	64,0	4	5,2
	5B3.409.1Y.D3.40	2,3	160	226	320	392	99	18,0	34,2	84,0	64,0	4	5,2
	5B3.449.1Y.D2.80	3,0	205	290	410	502	127	18,0	28,2	84,0	64,0	3	5,4
	5B3.489.1Y.D3.40	2,9	255	361	510	625	158	18,0	34,2	84,0	64,0	4	5,5
	5B3.499.1Y.D4.00	2,8	270	382	540	661	168	18,0	40,3	84,0	64,0	4	5,5
5B3.539.1Y.D5.20	3,2	335	474	670	821	208	25,0	52,3	111,0	90,0	5	5,6	

Sprühkugeln mit weiteren Strahlwinkeln und Anschlussmöglichkeiten (verschiedene Steckverbindungen, Gewinde- und Schweißanschluss) finden Sie in unserer Broschüre „Präzisionsdüsen für die Behälter- und Anlagenreinigung“.

Splint	Bestell-Nr.
1	095.013.1Y.06.55
2	095.013.1Y.06.58
3	095.013.1Y.06.56
4	095.013.1Y.06.59
5	095.013.1Y.06.57

Die Angabe des max. Behälterdurchmessers gilt für den empfohlenen Betriebsdruck und ist als Empfehlung zu verstehen. Für das Reinigungsergebnis ist zudem die Art der Verschmutzung maßgeblich.

Informationen Steckverbindung

- Splint aus Edelstahl 1.4404 (316L) enthalten.
- Je nach Durchmesser des Anschlussstücks kann sich der Volumenstrom erhöhen, bedingt durch die Leckage zwischen Anschlussstück und Sprühkugel.