

Rotationsreiniger PTFE Whirly Baureihen 573/583

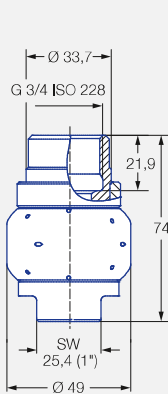


Eigenschaften:

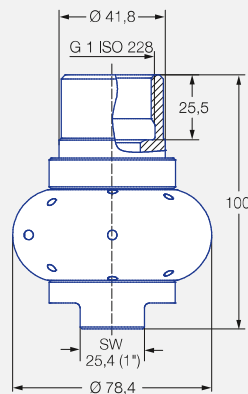
- Komplett aus PTFE gefertigt
- 3-A-konforme Steckverbindung
- Geeignet für korrosive Umgebungen
- Geeignet für besonders hohe hygienische Anforderungen (z. B. Lebensmittelkontakt)



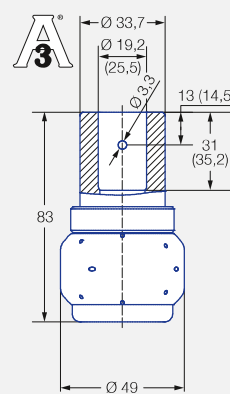
Baureihen 573/583



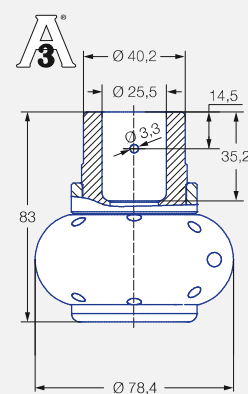
Innengewinde
G 3/4 ISO 228



Innengewinde
G 1 ISO 228



3/4\"- und 1\"-Steckverbindung
(3-A-konform)
Abmessungen der
Steckverbindung gemäß
ASME-BPE (OD-Tube)



1\"-Steckverbindung
(3-A-konform)
Abmessungen der
Steckverbindung gemäß
ASME-BPE (OD-Tube)

Angaben in Klammern gelten für die mit +1\" gekennzeichneten 1\"-Ausführungen.

Max. Behälterdurchmesser [m]	0	1	2	3	4	5	6	7	8	9
------------------------------	---	---	---	---	---	---	---	---	---	---

Reinigungs-effizienzklasse
2

Max. Temperatur
95 °C (Version für höhere Temperaturen [130 °C] auf Anfrage)

Einbau
Betrieb in jeder Einbaulage

Lagerung
Gleitlager aus PTFE



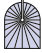
Werkstoff
PTFE

Empfohlener Betriebsdruck
2 bar

Vorfiltrierung
Leitungsfilter mit 0,3 mm/50 Mesh

Funktionsvideo
www.lechler.com/de/ptfeworthyly
Oder Sie scannen den QR-Code.



Strahl- winkel	Bestell-Nr.					Engster Querschnitt Ø [mm]	V̇ Wasser [l/min]				Splint	Max. Behälter- durchmesser [m]
	Type	Anschluss					p [bar] (p _{max} = 6 bar)					
		G 3/4 ISO 228	G 1 ISO 228	3/4"- Steckver- bindung	1"- Steckver- bindung		1,0	2,0	3,0	bei 40 psi [US gal/min]		
270° 	583.116.55	AL		TF07		2,4	47	67	82	21	1	2,5
	583.346.55				TF10	5,9	159	225	276	70	2	3,2
270° 	573.116.55	AL		TF07		2,4	47	67	82	21	1	2,5
360° 	583.119.55	AL		TF07	TF10¹	1,8	41	58	71	18	1	2,4
	583.209.55	AL		TF07	TF10¹	3,5	71	100	122	31	1	2,5
	583.269.55	AL		TF07		4,8	103	145	178	45	1	2,8
	583.279.55		AN		TF10	3,7	106	150	184	47	2	3,0
	583.349.55		AN		TF10	5,6	159	225	276	70	2	3,2

NPT-Gewinde auf Anfrage.

¹ Details siehe Zeichnung 3 (Seite 200).

Die Angabe des max. Behälterdurchmessers gilt für den empfohlenen Betriebsdruck und ist als Empfehlung zu verstehen. Für das Reinigungsergebnis ist zudem die Art der Verschmutzung maßgeblich.

Druckluft ist nur kurzzeitig zum Trockenblasen einsetzbar. Der Einsatz oberhalb des empfohlenen Drucks hat negative Auswirkungen auf Reinigungsergebnis und Verschleiß.

Informationen Steckverbindung

- Splint aus Edelstahl 1.4401 (316) enthalten (Bestell-Nr. Splint 1: 095.013.17.06.60, Splint 2: 095.013.17.06.61).
- Je nach Durchmesser des Anschlussstücks kann sich der Volumenstrom erhöhen, bedingt durch die Leckage zwischen Anschlussstück und Rotationsreiniger.

Bestell-	Type	+	Anschluss	=	Bestell-Nr.
Beispiel:	583.116.55	+	AL	=	583.116.55.AL