

SSV D szabályozható kimeneti mennyiségű kenőanyag elosztók

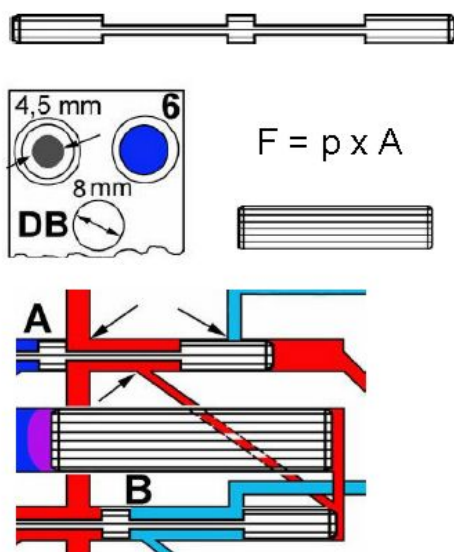


Az SSV D előnyei

A pontos beállítóság egy blokk-kivitelben az alábbiakat nyújtja:

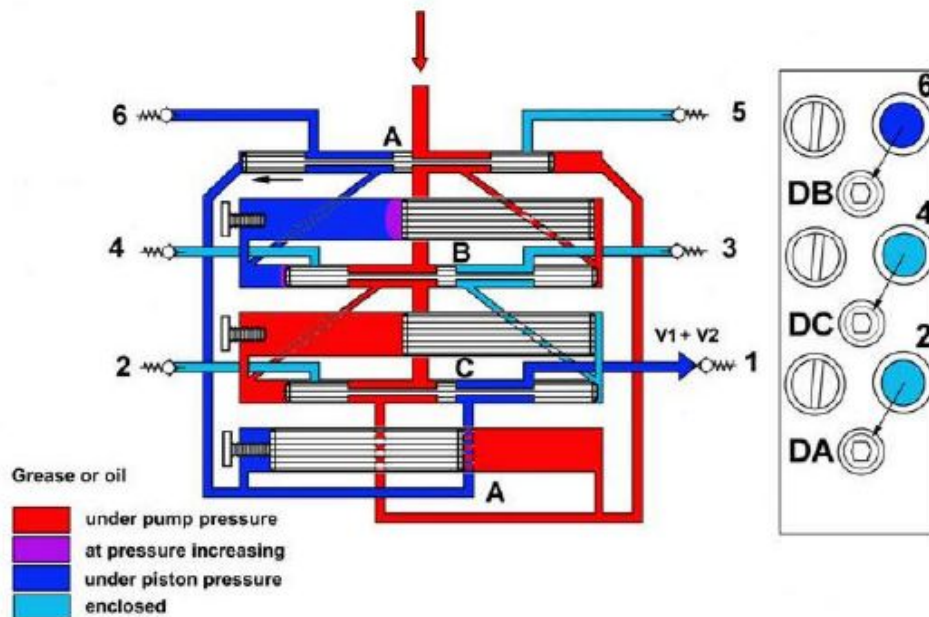
- Magas nyomásállóság és kiemelkedő differenciálynomás két kimeneti pont között
- A vezérlődugattyú magas megmunkálási minőségéből adódóan tetszőleges beépítési helyzet
- Hibamentes és gyorsan kicserélhető az eredeti, blokk-rendszerű hagyományos elosztó (behelyettesíthető)
- Egyszerű működés-ellenőrzés a közelítő-kapcsolóval, amely ugyanaz, mint az SSV esetében
- Nincs szükség gumi tömítőelemekre. Ezzel magas hőmérséklet és kemikális ellenállása van, kiemelkedő élettartam-hosszúság. Nincs tömítetlenségi veszteség (kenőanyag elfolyás)
- Megfelel a legmagasabb higiéniai előírásoknak is, hiszen hézagmentes, nincs tömítés és nincs szennyeződés
- Kompatibilis a hagyományos SSV elosztóval, tetszőlegesen helyettesíthető

Működési elv



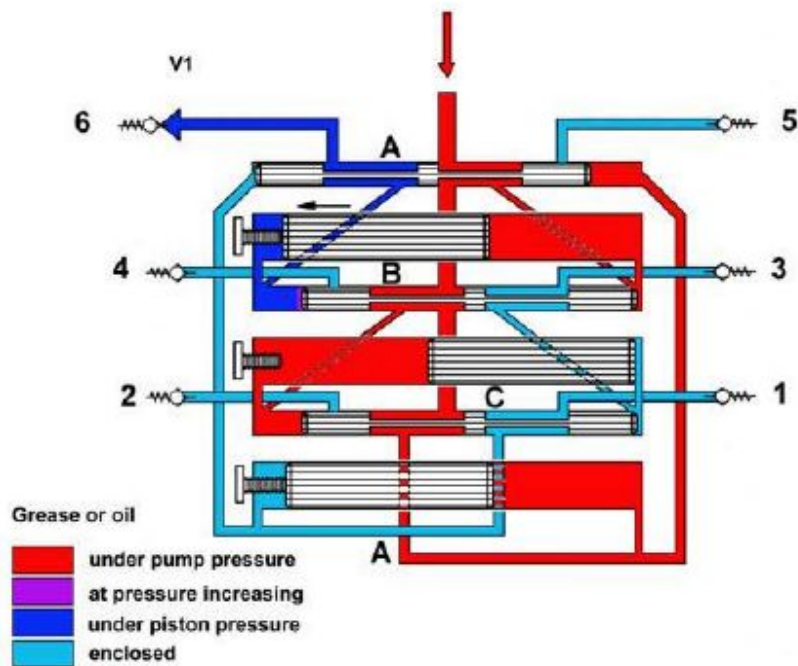
- A szabályzó dugattyúk mozdulnak elsőként. Oka: a nagyobb felületre jutó, azonos nyomás nagyobb ereje miatt.
- A szabályzó dugattyú illesztése lazább, mint az adagoló dugattyúké, így könnyebben elmozdulnak a hengerben
- Sima, egyenes hengerfelületűek
- Nincs részvezérlési feladatuk mint az adagoló dugattyúknak, kisebb az elmozdulás ellenállása

Működés – 1. ütem



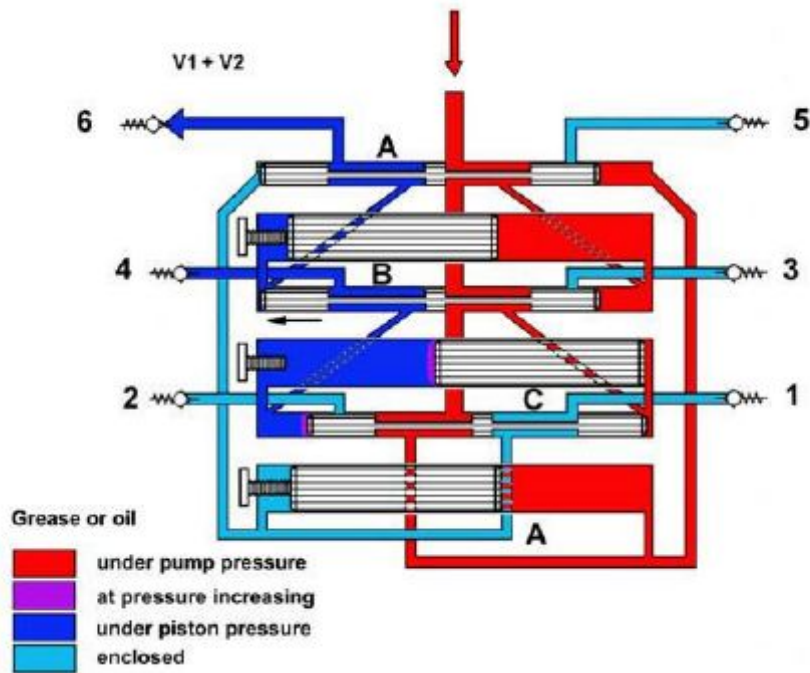
- „A” szabályzó-dugattyú befejezi a szállítási ütemet
- „B” adagoló-dugattyú elkezd szállítani a kenőanyagot

Működés – 2. ütem



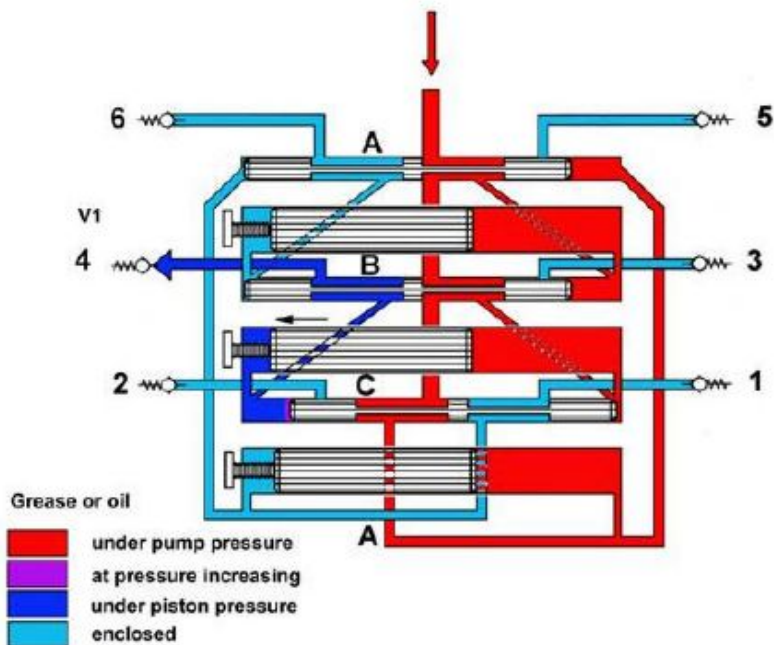
- „B” adagoló-dugattyú befejezi a mozgást, felütközik a szabályzó-csavaron
- „B” szabályzó-dugattyú szállítani kezdi a kenőanyagot a 6. kimenetre

Működés – 3. ütem



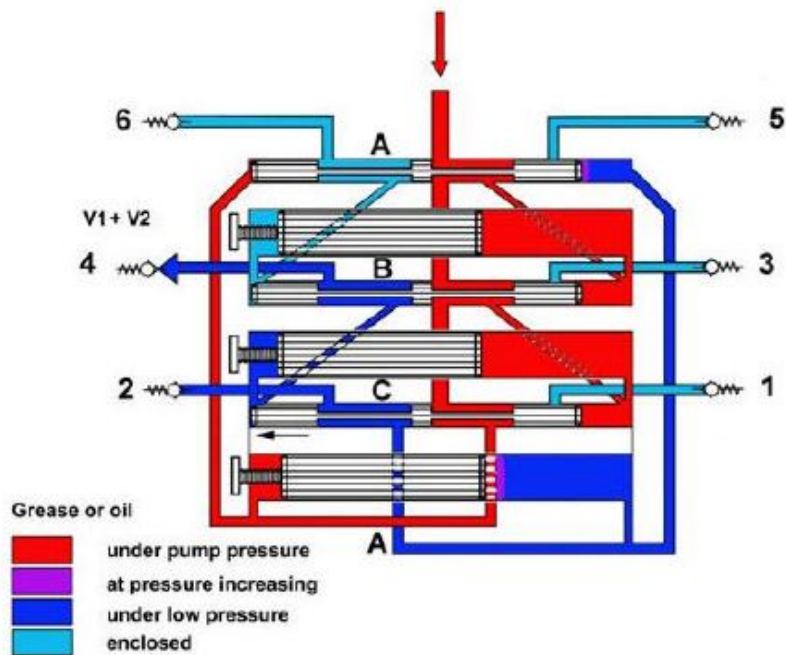
- „B” szabályzó dugattyú befejezi a szállítást
- „C” adagoló dugattyú elkezd a kenőanyag szállítást

Működés – 4. ütem



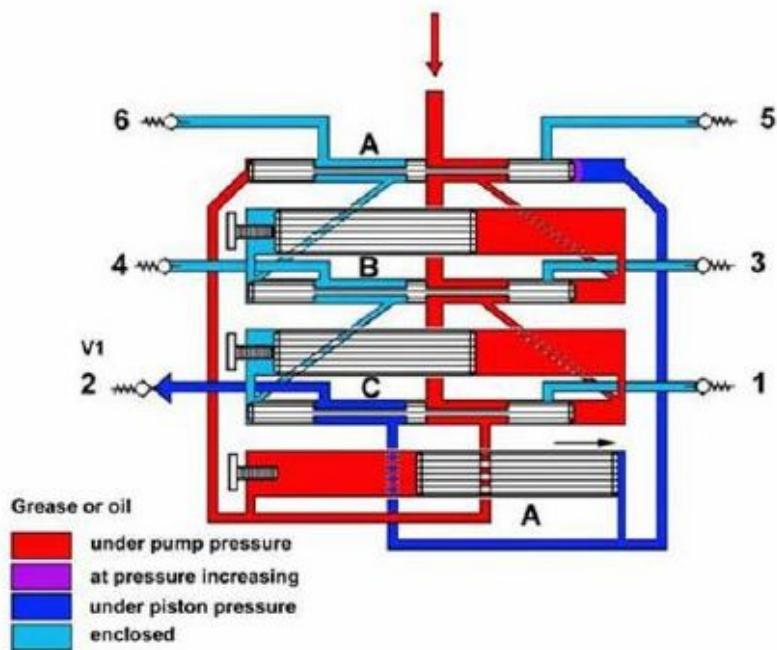
- „C” adagoló dugattyú befejezi a szállítást
- „C” szabályzó dugattyú elkezd a szállítást a 4. kimenetre

Működés – 5. ütem



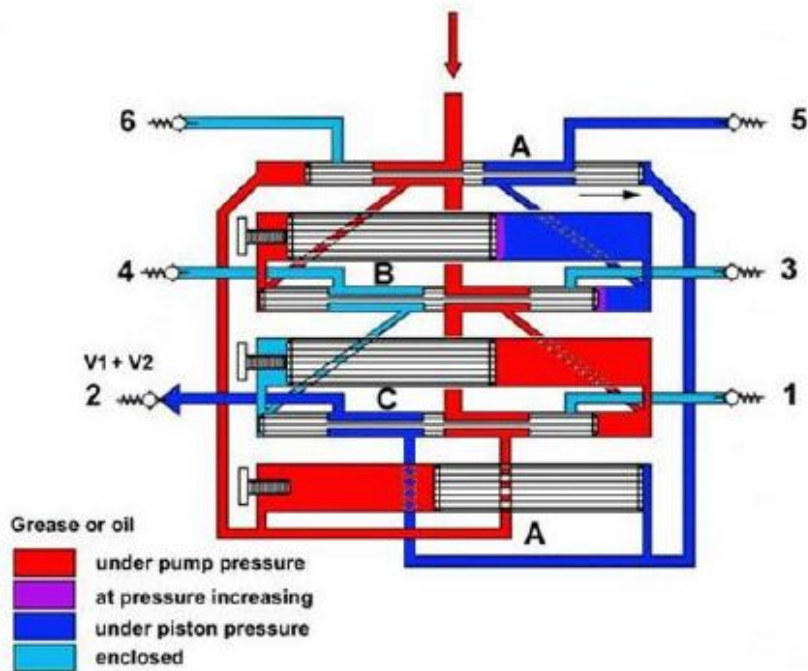
- „C” szabályódugattyú befejezi a szállítást
- „A” adagoló dugattyú megkezdí a szállítást

Működés – 6. ütem



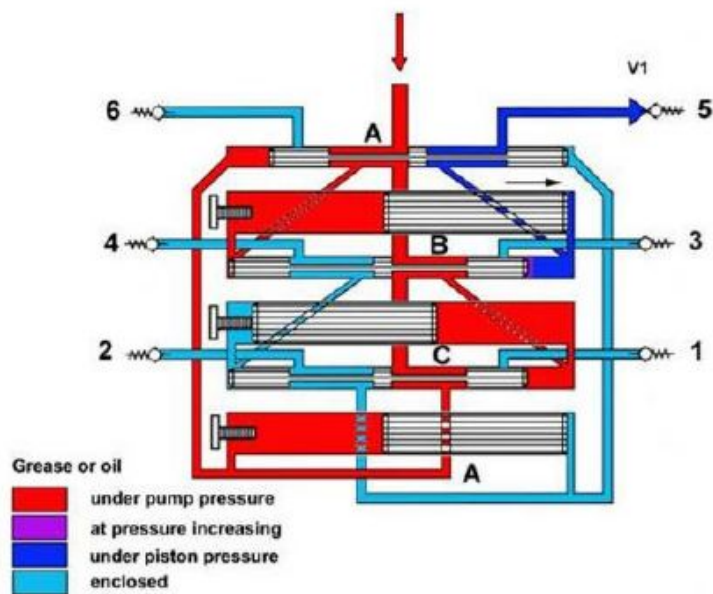
- „A” adagoló dugattyú befejezi a mozgást
- „A” szabályódugattyú megkezdí a szállítást a 2. kimenetre

Működés – 7.ütem



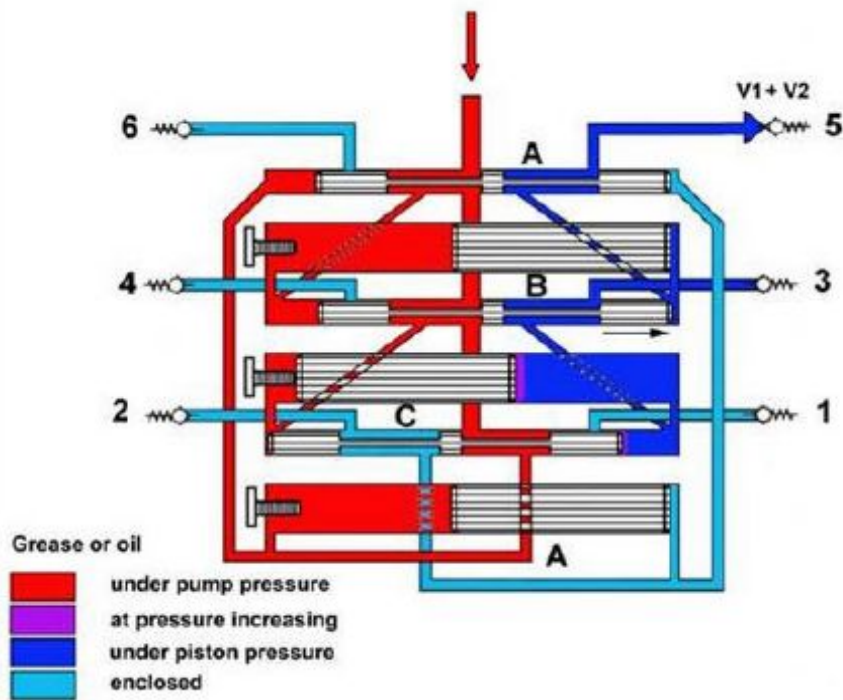
- „A” szabályzó dugattyú befejezi az adagolást
- „B” adagoló dugattyú megkezdja a szállítást az 5. kimenetre

Működés – 8. ütem



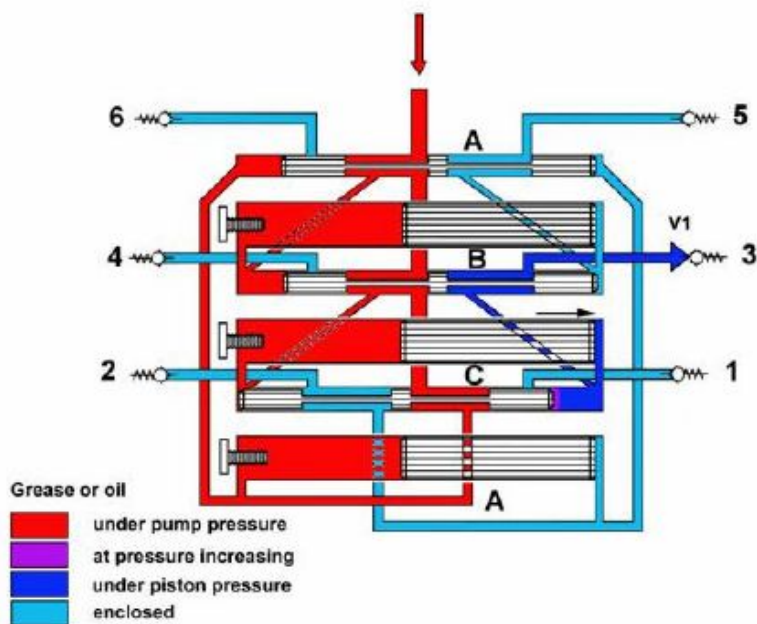
- „B” adagoló dugattyú befejezi a szállítást
- „B” szabályzó dugattyú megkezdja a szállítást az 5. kimenetre

Működés 9. ütem



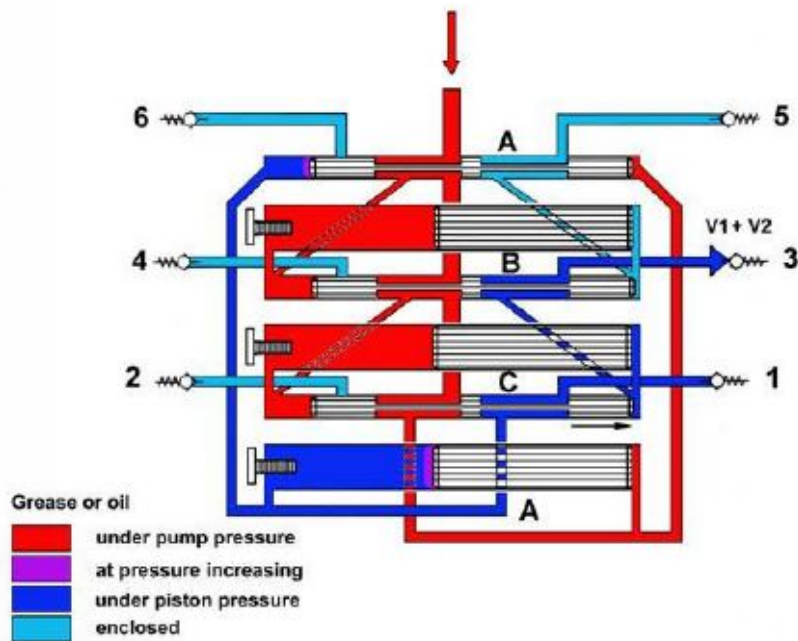
- „B” szabályzó dugattyú befejezi a szállítást
- „C” adagoló dugattyú megkezdja a szállítást az 3. kimenetre

Működés – 10. ütem



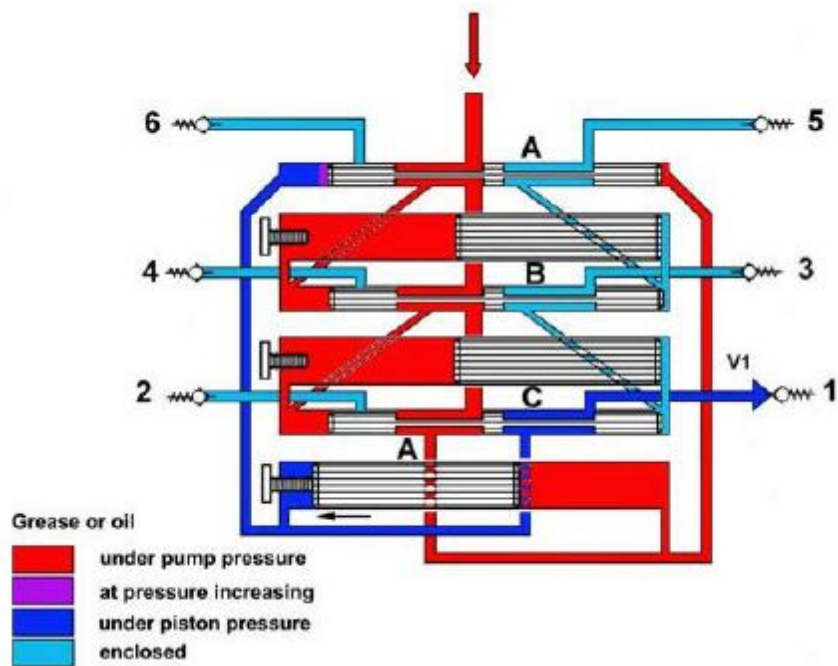
- „C” adagoló dugattyú befejezi a szállítást
- „C” szabályzó dugattyú megkezdja a szállítást az 3. kimenetre

Működés – 11. ütem



- „C” szabályzó dugattyú befejezi a szállítást
- „A” adagoló dugattyú megkezdte a szállítást az 1. kimenetre

Működés – 12. ütem



- „A” adagoló dugattyú befejezi a szállítást
- „A” szabályzó dugattyú megkezdte a szállítást az 1. kimenetre