



Lincoln többvezetékes és progresszív kenőrendszerek



LINCOLN

Emberek, képességek és rendszerek a termelékenység növelése és a források gazdaságos felhasználása érdekében

Vezető szerep az iparban

Közel 100 éves tapasztalat a kenéstechnika területén, világszínvonalú minőség, széles szervíz és forgalmazói hálózat.

Kutatás és fejlesztés

A „legjobb“ nyújtása érdekében a Lincoln új termékeket, megoldásokat és alkalmazásokat kutat, fejleszt az Egyesült Államokban, Németországban és Indiában.

Megoldások biztosítása

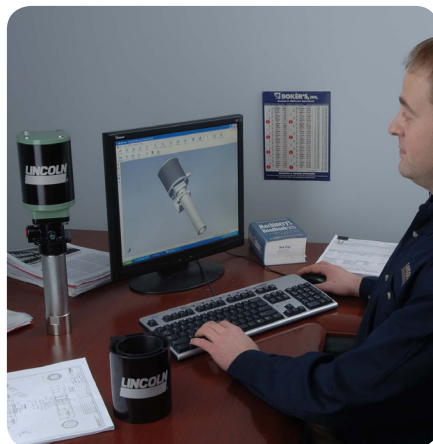
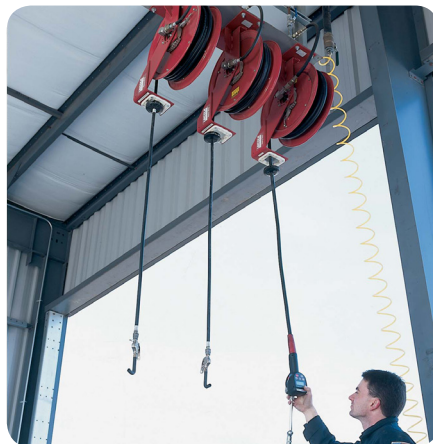
A feldolgozó üzemektől egészen a gépjárműgyártás, cellulóz- és papírgyártás, élelmiszer- és italgyártás és még sok más egyéb iparágakon át a Lincolnt az Ön legjobb partnerként tarthatja számon. Akár a legzordabb körülményekről legyen szó a kenőanyagok megfelelő mennyiségű adagolásához a Lincoln megvédi berendezéseit legyenek azok akár a bányaiiparban, építőiparban, mezőgazdaságban vagy szállítmányozásban. Mindezen felül a legjobb kenőrendszereket nyújtja a magas elvárásokat támaztó autógyártás számára is.

Komplett gyártósorok

A Lincoln automata kenőrendszerei, szivattyúi, kenőberendezései és tartozékai megbízható partner a kenéstechnika területén. Csehországban, Németországban, Indiában és az Egyesült Államokban lévő telephelyeink az ISO 9001-es minőségbiztosítási rendszernek felelnek meg, továbbá a gyártás Csehországban és Németországban az ISO 14001 szerint történnek.

Világméretű támogatottság

A világ 3 kontinensén megtalálható 5 műszaki támogató központ, továbbá a forgalmazói hálózatok és szervíz bázisok kielégítik az ügyfelek minden igényeit.



Tartalomjegyzék

Többvezetékes és progresszív kenőrendszerek	4
HP, HPG kézi zsírzó szivattyúk	6
HP500, HP500 SSV kézi zsírzó szivattyúk	7
PP, PPG pneumatikus egylöketes szivattyúk	8
Hidraulikus kenőzsír szivattyúk	9
HTL 101	9
HTL 201	10
QLS 310 - 421 központi kenőszivattyúk	12
310 és 311	12
401 és 421	16
203, 223 - 233 központi kenőszivattyúk	21
203	21
223 és 233 Quickdata adatgyűjtő	25
205, 215 és 230 központi kenőszivattyúk	28
205	28
215	31
230	33
SSV progresszív elosztók	34
SSVD	37
SSVM	39
SSVFL	41
Megjegyzések	43

Többvezetékes és progresszív kenőrendszerek

Többvezetékes kenőrendszerek

- Szétosztható, különálló kenési pontok
- Nagy mennyiségű kenőanyag/kenési pont arány
- Egyéni beállítás minden egyes kenési ponthoz
- Folyamatos kenőanyagellátás

Progresszív kenőrendszerek

- Számos kenési pont kicsi és közepes távolságokon belül
- Ideális munkagépekhez és kisebb rendszerekhez

A progresszív kenőrendszerek vagy ezen rendszerek többvezetékes kenőrendszerekkel való kombinálásának előnyei:

- Progresszív elosztók segítségével a teljes rendszer nyomon követhető elektronikusan vagy szabad szemmel
- Megbízható kenés akár zord körülmények között is
- Szivattyúelemek segítségével a rendszer könnyen bővíthető
- Teljes körű kenőanyagellátás a munkagépek vagy kisebb rendszerek számára

Példák alkalmazási területekre

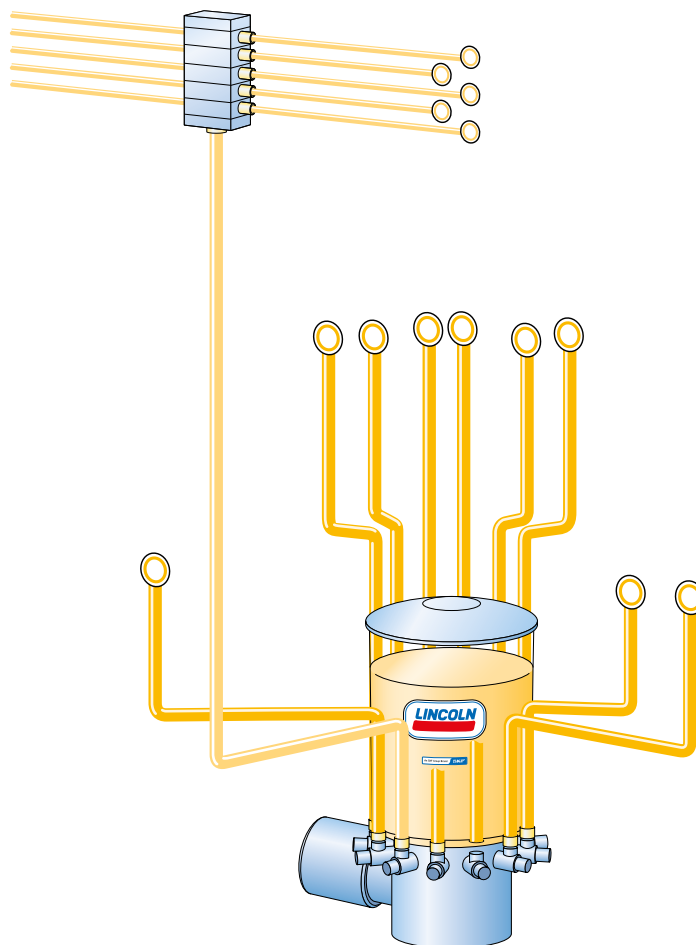
Kicsi és közepes méretű rendszerek és gépek.

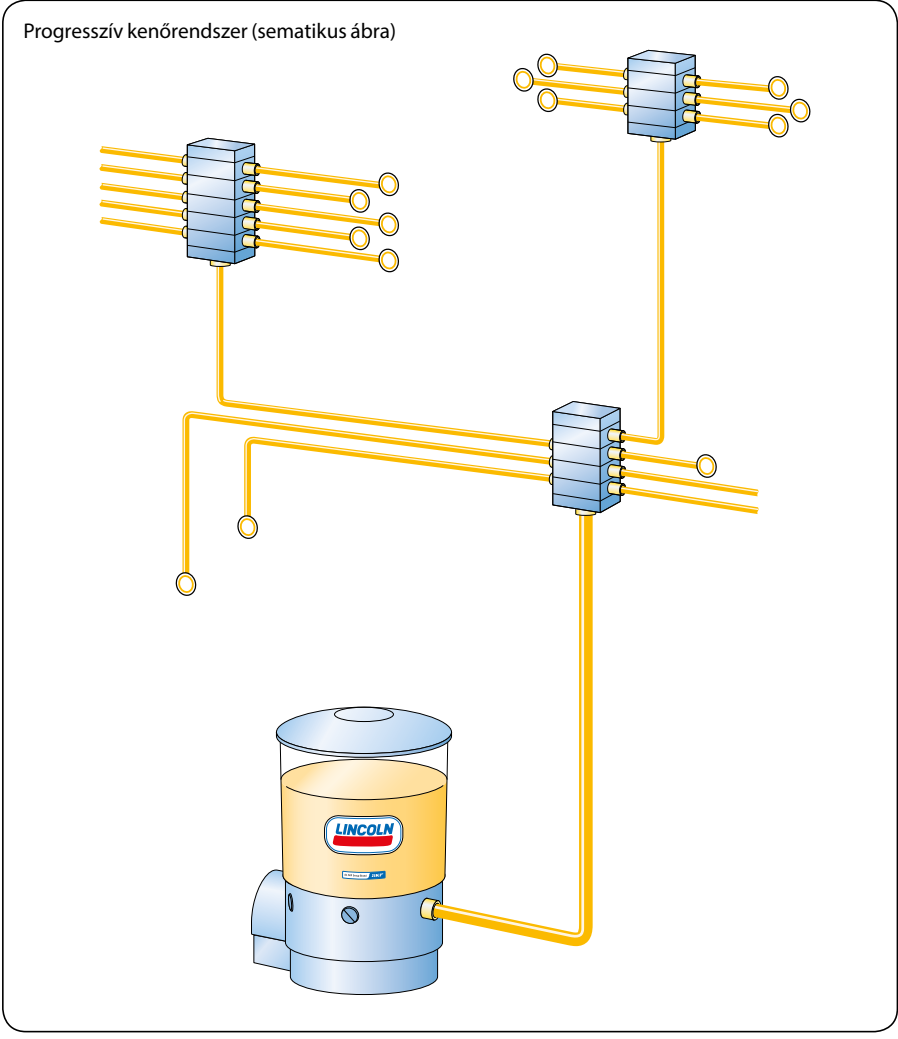
Általános ipari felhasználásoknál, építőipari gépeknél, mobil alkalmazásoknál a kenési pontok állandó, kívánt mennyiségű kenőanyaggal való ellátása progresszív vagy többvezetékes kenőrendszerekkel.

Azon rendszerekhez, melyek több mint egy kenési pontot tartalmaznak relatíve kis távolságokon belül, számukra önmagában egy többvezetékes kenőrendszer alkalmazása nem mindig jelent gazdaságos megoldást, valamint nehezebben is nyomonkövethetőek. Ennek következtében a progresszív rendszerek vagy ezen rendszerekkel együtt kombinálva a többvezetékes kenőrendszerek jelentik gyakran a legjobb megoldást.

A nagy pontosságú SSV, és SSD progresszív elosztók pedig a kívánt kenőanyag mennyiség elosztásáról gondoskodnak.

Kombinált többvezetékes-progresszív kenőrendszer (sematikus ábra)





Működés:

A rendszer mindaddig folytatja működését amíg a szivattyú is üzemel. Amint az adott szivattyú kikapcsol a progresszív elosztó megáll a jelenlegi állapotában. Újraindítás után az elosztó ugyanott folytatja a működését ahol abbahagyta.

Egy kenőrendszer gyakran alkalmazott berendezései:

- Kézi zsírozó szivattyúk: HJ*, HP,HPG, HP500-SSV
- Elektromos központi kenőszivattyúk: 203, 233, 205, 215, 230, QLS 301, 401, ZPU01/02*
- Pneumatikus egylöketes szivattyúk: PP, PPG
- Hidraulikus kenőzsír szivattyúk: Flow-Master**, HTL 101, HTL 201
- SSV progresszív elosztók: SSV, SSVD, SSVM, SSVFL

* Lásd „2 vezetékes kenőrendszerek“ katalógus
 ** Ebben a katalógusban nincs bemutatva, a részletekért kérdezze Lincoln képviselőjét

HP, HPG kézi zsírzó szivattyúk

Termék áttekintő



Ezek a gazdaságosan beárazott kézi működtetésű egylöketes zsírzó szivattyúk kivitelétől függően, pontosan kimért kenőzsír vagy kenőolajmennyiségeket képesek szállítani. Kenőzsírokhoz mindkét típusú szivattyú esetében, egy rugóval feszített zsírkövető tányért és egy kezelő kart tartalmaz a kívánt kenőanyagmennyiség adagolásához. A kenőolajokhoz szánt típus a kenőanyagszint ellenőrzéséhez átlátszó tartállyal felszerelt. SSV elosztókkal használva a szivattyúk 1 - 64 kenési pontot is képesek kiszolgálni.

Műszaki adatok

	Mértékegység	HP15	HPG15
Löketenkénti kenőanyagmennyiség	[cm ³]	1,6	1,6
Löketenkénti kenőanyagmennyiség SSV elosztókimenetenként	[cm ³]		0,2
Maximális üzemi nyomás	[bar]	250	250
Menetes kenőanyagkimenet átmérő	[mm]	6*	6*
Zsírkövető tányér		rugóval feszített	rugóval feszített

* lásd "SSV elosztók" fejezetnél

Méretetek

Típus	Szélesség*	Magas.	Hossz
HP 15	190	460	112
PPG 15	190	635	112

A méretek mm-ben értendők.
* 335 mm a kezelő kar és a szintjelző rúd felső állása mellett

Típusok

Cikkszám	Szivattyú	Tartály méret [liter]	Kimenetek száma	Szintjelzés
604-25103-1	HP 15	1,5	1	szintjelző rúd
604-25109-2	HPG 15	1,5	2 – 8	szintjelző rúd

HP 500 és HP 500 SSV kézi zsírzó szivattyúk

Termék áttekintő



A HP 500W és HP 500W SSV típusú kézi szivattyúk gazdaságos megoldást kínálnak mindazon rendszerek számára, ahol nincsigény az automatizáltságra és folyamatos kenőanyagellátásra.

A kenőzsír tartályának feltöltése elvégezhető a szabványos 400 g-os kenőzsírpatron cseréjével vagy a patron újratöltésével egy feltöltőszivattyún keresztül.

Műszaki adatok

	Mértékegység	HP 500W	HP 500W-SSV5
Löketenkénti kenőanyagmennyiség	[cm ³]	1,5	1,5
Löketenkénti kenőanyagmennyiség SSV elosztókimenetenként	[cm ³]		0,2
Maximális üzemi nyomás	[bar]	400	350
Kenőanyag kimenet	[mm]	M 10 x1	M 10 x1
Kenőzsír típus		NLGI-2	NLGI-2

Típusok

Cikkszám	Szivattyú	Tartály méret [liter]	Kimenetek száma
244-14164-1	HP500W	0,5	1
604-28766-1	HP500W-SSV6	0,5	2-6
604-28767-1	HP500W-SSV8	0,5	2-8
604-28768-1	HP500W-SSV10	0,5	2-10
604-28769-1	HP500W-SSV12	0,5	2-12

PP és PPG pneumatikus egylöketes szivattyúk

Termék áttekintő



PPG15-K

A PP szivattyúcsaládot a progresszív rendszerekhez tervezték.

A léghenger aktiválásához ezek a pneumatikus egylöketes szivattyúk 3/2 utas levegőszelepet igényelnek. A PP és PPG típusú szivattyúk kenőzsírokhoz használhatóak. Magukban foglalják a rugóval feszített zsírkövető tányért, ill. a kenőanyagmennyiség ellenőrzéséhez szintjelző rúddal is felszereltek.

Műszaki adatok

	Mértékegység	PP	PPG
Nyomásáttétel		40:1	40:1
Légnyomás minimum/maximum	[bar]	4/10	4/10
Maximális üzemi nyomás	[bar]	300	250
Kenőanyag kimenet SSV elosztó kimenetenként	[mm]		cső 6 mm-es kül. át.*
Pneumatika bemenet	[in]	G 1/8 " belső m. (BSPP)	G 1/8 " b. m. (BSPP)

* lásd "SSV elosztók" fejezetnél

Típusok

Cikkszám	Szivattyú	Tartály méret [liter]	Kimenetek száma	Löketenkénti kenőanyagm. [cm ³]
604-25105-2	PP 15	1,5	1	2,6
604-25111-3	HPG 15	1,5	8	2,6
604-29969-1	PPG 4-K	0,4	8	0,2 kimenetenként
604-25130-3	PPG 15-K	1,5	8	0,2 kimenetenként

Méretek

Típus	Szélesség*	Magas.	Hossz
PP 15	115	550	122
PPG 15	115	725*	112
PPG 4-K	115	526*	80
PPG 15-K	115	725*	122

A méretek mm-ben értendőek.
* a szintjelző rúd felső állása mellett

HTL 101 hidraulikus kenőzsír szivattyú

Termék áttekintő



HTL 101

A HTL 101-es típusú hidraulikus meghajtású szivattyút sok más felhasználása mellett főként hidraulikus kalapácsok kenésére használják. Kompakt kiszerelésének köszönhetően a HTL 101-es közvetlenül is felszerelhető a kalapácsra vagy más egyéb alkalmazásra. Ezen eszközök működése alatt, a szivattyú folyamatosan biztosítja a kenési pontok véso pasztával vagy legfeljebb NLGI 2-es minősítésű kenőzsírral való ellátásukat. A szivattyú meghajtása az adott alkalmazás hidraulikus rendszerén keresztül történik.

A szivattyú egy szabványos 380 g-os kenőzsírpatronnal van ellátva, melyben egy piros zsírkövető dugattyú szolgálja a kenőanyag mennyiségének ellenőrizhetőségét. Amikor a dugattyú eléri a jelzőablakot a kenőzsírpatron cserére szorul. A fordulatonkénti kenőanyagmennyiség egy állítható fojtószelepen keresztül szabályozható, ezáltal különböző kalapácméretekhez is alkalmazható.

Az excentrikus tengely forgását vagy a zsírkövető tányér pozícióját megfigyelve ellenőrizhető a szivattyú megfelelő működése. A szivattyú -25 °C hőmérsékletig, valamint víz alatt maximum 10 m mélységig használható.

Műszaki adatok

	Mértékegység	
Fordulatonkénti kenőanyagmennyiség	[cm ³]	0,22
Üzemi nyomások:		
Biztonsági szelep nyomás	[bar]	120 (zsírzás mellett)
Max. hidraulika nyomás	[bar]	300
Min. hidraulika nyomás	[bar]	40
Megengedett környezeti hőmérséklet	[°C]	-25-től +80-ig
Olajnyomás csatlakozó	[mm]	M 16 x 5 vagy 6S
Olaj visszatérő csatlakozó	[mm]	M 16 x 5 vagy 6S
Kenőanyag-vezeték	[in]	G 1/4
Zsírzógomb	db	3 (tetején, alul, hátul)
Excentrikus tengely Gyári beállítás	[1/min]	4
Beállítható tartomány	[1/min]	2-20
Méretek:		
Magasság (kenőzsírpatronnal együtt)	[mm]	302
Szélesség	[mm]	173
Hossz	[mm]	85

Szabványos típusok

Cikkszám	Szivattyú
642-40950-1	HTL 101
642-40950-4	HTL 101 karima

Szabványos kenőzsírpatronok

Cikkszám	Csomag [db]	Mennyiség [db]	Tömeg [g]	Tartalom
642-37631-1	5	12	380	vésőpaszta
642-37631-2	10	12	380	vésőpaszta
642-37609-2	1	12	380	NLGI 2-es kenőzsír
642-37608-1	1	12	380	vésőpaszta
642-37608-8	1	12	380	vésőpaszta

HTL 201 hidraulikus kenőzsír szivattyú

Termék áttekintő



A sikeres HTL 101-es típusú hidraulikus kenőzsír szivattyúk „miniatűr változata”-ként ismert HTL 201-es, hidraulikus megfogók, markolók, mini exkavátorok mellett elsősorban a súrlódás minimalizálására és a kisebb, 300 kg-os hidraulikus kalapácsorozatokra lettek kifejlesztve. Hasonlóan a HTL 101-eshez, a szivattyú meghajtása az adott alkalmazás hidraulikus rendszerén keresztül történik folyamatosan biztosítva a megfelelő üzem alatti kenését.

A szivattyú felépítése rendkívül kompakt: hosszúság 183 mm x szélesség 80 mm x magasság 80 mm – plusz a kenőzsírpatron méretei. Ezen adatoknak köszönhetően, olyan gépekre is felszerelhetőek, ahol normál esetekben nincs elegendő hely.

Műszaki adatok

	Mértékegység	Az adott alkalmazás hidraulikus rendszere
Minimális indító nyomás „P”	[bar]	80 – 210
Minimális üzemjáratnyi nyomás	[bar]	30
	Mértékegység	HTL 201-es hidraulikus kenőzsír szivattyú
Löketenkénti kenőanyagmennyiség	[cm ³]	0,22
Max. üzemi nyomás értékek:		
Biztonsági szelep, standard	[bar]	120
Biztonsági szelep, opcionális	[bar]	270
Megengedett környezeti hőmérséklet	[°C]	-25-től +75-ig
Nyomás csatlakozó „P”	[in]	G 1/4
Visszatérő csatlakozó „T”	[in]	G 1/4
Kenőanyag-vezeték	[in]	G 1/4
Gyári beállítások		
Fojtó szelep		teljesen nyitott
Max. löketenkénti kenőanyagmennyiség		belépő nyomástól függ „P”

Szabványos típusok

Cikkszám	Modell
642-41184-2	K7-es szivattyú elemmel
642-41184-1	C7-es szivattyú elemmel

Méretetek

Típus	Szélesség*	Magas.	Hossz
PP15	190	460	112
PPG15	635*	190	112

A méretek mm-ben értendőek.
* a szintjelző rúd felső állása mellett

HTL 201 hidraulikus kenőzsír szivattyú

Termék áttekintő

Tartozékok

Cikkszám	Leírás
542-33136-1	Adapter készlet a 380 ml-es kenőzsírpatronokhoz, trapézmenettel: TR 22 x 2,75
542-33135-1	Adapter készlet az 500 ml-es kenőzsírpatronokhoz, trapézmenettel: TR 20 x 2,5
542-33134-1	Tartály kenőolajokhoz, tartalmazza a szűrőt és az adapter készletet is.

Szabványos kenőzsírpatronok

Cikkszám	Mennyiség [db]	Tömeg [g]	Tartalom
642-37608-4	12	150	vésőpaszta
642-37609-3	12	150	NLGI 2-es kenőzsír
642-37636-2	12	310	vésőpaszta
642-37609-4	12	310	NLGI 2-es kenőzsír

QLS 301 és QLS 311 központi kenőszivattyúk integrált vezérléssel



A QLS 301 és 311-es központi kenőszivattyúk üresállás jelzéssel és integrált vezérléssel ellenőrzött kenést biztosítanak maximálisan 18 kenési pontig. A szabványos $\varnothing 6 \times 1,5$ -es magas nyomású tömlőkhöz tervezték, ill. rendelhetőek előre felszerelt SSV elosztókkal is. Állítható szünet és üzem idő. Az 1 literes tartállyal ellátott szivattyúk 12 és 24 VDC, valamint 120 és 230 VAC tápellátással választhatóak. A szivattyúk lehetséges változatainak teljes listáját lásd a „Típuskulcsok” fejezetnél.

QLS 301 és QLS 311 integrált vezérléssel

Műszaki adatok

	Mértékegys.	QLS 301	QLS 311
Tartálméret: Átlátszó műanyag, elektromos üresállás jelzés	[l]	1	1 és 2
Löketenkénti kenőanyagm. kimenetenként és kenési ciklusonként	[cm ³]	kb. 0,2	kb. 0,2
Max. üzemi nyomás	[bar]	205	80
Elektromos csatlakozások:			
Tápfeszültség	[VDC]	12 / 24	12 / 24
Áramerősség	[A]	2,0 / 1,0	2,0 / 1,0
Tápfeszültség	[VAC]	110 / 230	110 / 230
Áramerősség	[A]	1,0 / 0,5	1,0 / 0,5
Védelem		IP6K9K, NEMA 4	IP6K9K, NEMA 4
Kimenetek	[db]	1–18	1–18
Megengedett környezeti hőmérséklet	[°C]	–25-től +70-ig	–25-től +70-ig
Kenési ciklusok	[ciklus]	1 – 5, minden elosztóhoz (VDC) 1 – 3, SSV6 / SSV8 (VAC) 1, SSV12 / SSV 18 (VAC)	1 – 5, min. elosztóhoz (VDC) 1 – 3, SSV6 / SSV8 (VAC) 1, SSV12 / SSV 18 (VAC)
Futási idő külső vezérlés esetén	[min]	max. 4	max. 4
Szünet idő			
VAC	[min]	20 – 3600	20 – 3600
VDC	[min]	4 – 3600	4 – 3600
Idő memória		korlátlan (EEPROM)	korlátlan (EEPROM)

QLS 301 és QLS 311 központi kenőszivattyúk integrált vezérlés nélkül



QLS 301 és QLS 311 külső vezérlésekhez

A QLS 301 és 311-es központi kenőszivattyúk üresállás jelzéssel és opcionálisan választható integrált vezérlés nélkül (külső vezérlést igényelnek) teljes felügyeletet biztosítanak maximálisan 18 kenési pontig. A szabványos $\varnothing 6 \times 1,5$ -es magas nyomású tömlőkhöz tervezték, ill. kérhetőek előre felszerelt SSV elosztókkal is. Az 1 literes tartállyal ellátott szivattyúk 12 és 24 VDC, valamint 120 és 230 VAC tápellátással választhatóak. A szivattyúk lehetséges változatainak teljes listáját lásd a „Típuskulcsok” fejezetnél.

Műszaki adatok

	Mértékegys.	QLS 301	QLS 311
Tartálméret: Átlátszó műanyag, elektromos üresállás jelzés	[l]	1	1 és 2
Löketenkénti kenőanyagm. kimenetenként és kenési ciklusonként	[cm ³]	kb. 0,2	kb. 0,2
Max. üzemi nyomás	[bar]	205	80
Elektromos csatlakozások:			
Tápfeszültség	[VDC]	12 / 24	12 / 24
Áramerősség	[A]	2,0 / 1,0	2,0 / 1,0
Tápfeszültség	[VAC]	110 / 230	110 / 230
Áramerősség	[A]	1,0 / 0,5	1,0 / 0,5
Védelem		IP6K9K, NEMA 4	IP6K9K, NEMA 4
Kimenetek	[db]	1–18	1–18
Megengedett környezeti hőmérséklet	[°C]	–25-től +70-ig	–25-től +70-ig
Kenési ciklusok	[ciklus]	1 – 5, minden elosztóhoz (VDC) 1 – 3, SSV6 / SSV8 (VAC) 1, SSV12 / SSV 18 (VAC)	1 – 5, min. elosztóhoz (VDC) 1 – 3, SSV6 / SSV8 (VAC) 1, SSV12 / SSV 18 (VAC)
Futási idő külső vezérlés esetén	[min]	max. 4	max. 4
Szünet idő			
VAC	[min]	20 – 3600	20 – 3600
VDC	[min]	4 – 3600	4 – 3600
Idő memória		korlátlan (EEPROM)	korlátlan (EEPROM)

QLS 301 és QLS 311 központi kenőszivattyúk

QLS 301-es központi kenőzsír szivattyúk

Cikkszám	SSV elosztó típus	Elosztó helye (SSV)	Tápfeszültség		Elektromos káb. [m]
			[VDC]	[VAC]	
P30131211154*	SSV6	hátdalalon	12		10
P30131411154*	SSV6	hátdalalon	24		10
P30142611114*	SSV8	alul		120	-
P30142811114*	SSV8	alul		230	-
P30161211154*	SSV12	hátdalalon	12		10
P30161411154*	SSV12	hátdalalon	24		10
P30162611114*	SSV12	alul		120	-
P30162811114*	SSV12	alul		230	-
P30191211154*	SSV18	hátdalalon	12		10
P30191411154*	SSV18	hátdalalon	24		10
P30192611114*	SSV18	alul		120	-
P30192811114*	SSV18	alul		230	-

* Renocal FN 745-ös típusú kenőzsírral feltöltött

QLS 311-es központi kenőolaj szivattyúk

Cikkszám	SSV elosztó típus	Elosztó helye (SSV)	Tápfeszültség		Elektromos káb. [m]
			[VDC]	[VAC]	
P31131211154	SSV6	hátdalalon	12		10
P31131411154	SSV6	hátdalalon	24		10
P31142611114	SSV8	alul		120	-
P31142811114	SSV8	alul		230	-
P31161211154	SSV12	hátdalalon	12		10
P31161411154	SSV12	hátdalalon	24		10
P31162611114	SSV12	alul		120	-
P31162811114	SSV12	alul		230	-
P31191211154	SSV18	hátdalalon	12		10
P31191411154	SSV18	hátdalalon	24		10
P31192611114	SSV18	alul		120	-
P31192811114	SSV18	alul		230	-

QLS 311-es központi kenőszivattyúk külső vezérléssel

Cikkszám	SSV elosztó típus	Elosztó helye (SSV)	Tápfeszültség		Kenőanyag típus
			[VDC]	[VAC]	
P30131411110	SSV6	hátdalalon	24		kenőzsír
P30161411110	SSV12	hátdalalon	24		kenőzsír
P30191411110	SSV18	alul	24		kenőzsír
P31131411110	SSV6	alul	24		kenőolaj
P31161411110	SSV12	hátdalalon	24		kenőolaj
P31191411110	SSV18	hátdalalon	24		kenőolaj
650-40768-3	SSV8	alul		120	kenőzsír
650-40768-4	SSV12	alul		120	kenőzsír
650-40768-5	SSV18	hátdalalon		120	kenőzsír
650-40765-4	SSV8	hátdalalon		120	kenőolaj
650-40765-5	SSV18	alul		120	kenőolaj
650-40765-6	SSV18	alul		120	kenőolaj

QLS 301 és QLS 311 központi kenőszivattyú típuskulcsok

A teljes központi kenőszivattyú meghatározható típuskulcsok segítségével (lásd típuskulcs táblázat).

Példák típusjelzésekre:

Megnevezés	P 301	6	2	4	1	0	1	5	4
Szivattyú	-----								
P301	kenőzsír szivattyú								
P311	kenőolaj szivattyú								
SSV elosztó	-----								
0	külső, SSV6/SSV8, vagy SSV12/SSV18 PCB vezérlő platina nélkül ¹⁾								
1	külső, SSV12/SSV18 ¹⁾								
3	SSV6 hátul szerelt								
4	SSV8 alul szerelt								
6	SSV12								
9	SSV18								
SSV elosztó	-----								
0	nincs								
1	hátul szerelt, függőleges elhelyezkedés								
2	alul szerelt, vízszintes elhelyezkedés ²⁾								
Tápellátás³⁾	-----								
2	12 VDC								
4	24 VDC								
6	110 VAC								
8	230 VAC								
Tartály méret	-----								
1	1 liter, üres állás jelzéssel								
2	2 liter, üres állás jelzéssel (csak P311-es központi kenőrendszerekhez)								
Csatlakozási lehetőségek	-----								
0	1 kockacsatlakozó bal oldalt, tápellátás VDC / VAC								
1	2 kockacsatlakozó, 1 bal és 1 jobb oldalt, tápellátás VDC / VAC, üres állás vagy hibajelzés								
2	1 bajonett csatlakozó bal oldalt, tápellátás VDC, üresállás vagy hibajelzés								
Foglalat	-----								
1	kockacsatlakozó „A” konstrukciós forma ⁴⁾ DIN EN 175301-803-as szabvány szerint								
5	négyzetes ⁵⁾ bajonett csatlakozó DIN 72585-1-es szabvány szerint								
Elektromos csatlakozás	-----								
1	foglalat, tápkábel nélkül ⁴⁾								
5	foglalat, 10 m-es tápkábel ⁴⁾								
6	foglalat, 10 m-es ADR tápkábel ⁴⁾								
7	foglalat, bajonett, 10 m-es tápkábel ⁵⁾								
8	foglalat, bajonett, 10 m-es ADR tápkábel ⁵⁾								
Nyomatott áramköri vezérlés	-----								
0	nincs, csak nyomtatott áramköri csatlakozás								
4	S4-es típusú nyomtatott áramkör 12/24 VDC tápellátáshoz, programozható záró vagy bontó érintkező, 1 – 5 ciklus								
4	S4-es típusú nyomtatott áramkör 120 VAC tápellátáshoz, programozható z. vagy b. érintkező, 1 – 3 ciklus SSV6/8-hoz, 1 ciklus SSV12/18-hoz								
4	S4-es típusú nyomtatott áramkör 230 VAC tápellátáshoz, programozható z. vagy b. érintkező, 1 – 3 ciklus SSV6/8-hoz, 1 ciklus SSV12/18-hoz								

¹⁾ a szivattyú külső elosztóval történő alkalmazása esetén az SSV 6, 8, 12 vagy 18-hoz megfelelő KNQLS progresszív elosztó típust alkalmazunk
²⁾ ne használja mozgó alkalmazásokhoz, ill. olyan gépekhez, melyek rázkódásnak és egyéb jelentősebb romboló hatásnak vannak kitéve, lásd „Biztonsági előírások”
³⁾ szabványos 120 és 230 VAC tápellátás esetén az ipari berendezések kenőszivattyú tápkábel nem szállíthatók
⁴⁾ csak kockacsatlakozóval kombinálva
⁵⁾ csak bajonett csatlakozóval kombinálva

Kiegészítő tartozékok a QLS szivattyúcsaládhoz

Cikkszám	SSV elosztó típus	Mértékegységrendszer	Zsírógomb
550-36970-1	SSV6/8	metrikus	nincs
550-36970-2	SSV12	metrikus	nincs
550-36970-3	SSV18	metrikus	nincs

QLS 401 központi kenőszivattyú



QLS 401

A QLS 401-es központi kenőszivattyúk ellenőrzött kenést biztosítanak maximálisan 18 kenési pontig. Opcionálisan választhatók üresállás jelzéssel és integrált vezérléssel (ez esetben állítható szünet és üzem idő). A szabványos $\varnothing 6 \times 1,5$ -es magas nyomású tömlőkhöz tervezték, továbbá rendelhetőek előre felszerelt SSV elosztókkal, valamint 1 vagy 2 literes tartálymérettel a 12 vagy 24 VDC, ill. a 120 vagy 230 VAC tápellátásokhoz. A szivattyúk lehetséges változatainak teljes listáját lásd a „Típuskulcsok” fejezetnél.

QLS 401-es központi kenőszivattyúk üresállás jelzés nélkül

Cikkszám	SSV elosztó típus	Elosztó helye (SSV)	Tápfeszültség		Elektro.ká. [m]
			VDC	VAC	
P40131201154	SSV6	hátdalton	12		10
P40131401154	SSV6	hátdalton	24		10
P40142601114	SSV8	alul		120	–
P40142801114	SSV8	alul		230	–
P40161201154	SSV12	hátdalton	12		10
P40161401154	SSV12	hátdalton	24		10
P40162601114	SSV12	alul		120	–
P40162801114	SSV12	alul		230	–
P40191201154	SSV18	hátdalton	12		10
P40191401154	SSV18	hátdalton	24		10
P40192601114	SSV18	alul		120	–
P40192801114	SSV18	alul		230	–

QLS 401-es központi kenőszivattyúk üresállás jelzéssel

Cikkszám	SSV elosztó típus	Elosztó helye (SSV)	Tápfeszültség		Elektro.ká. [m]
			VDC	VAC	
P40131211154	SSV6	hátdalton	12		10
P40131411154	SSV6	hátdalton	24		10
P40142611114	SSV8	alul		120	–
P40142811114	SSV8	alul		230	–
P40161211154	SSV12	hátdalton	12		10
P40161411154	SSV12	hátdalton	24		10
P40162611114	SSV12	alul		120	–
P40162811114	SSV12	alul		230	–
P40191211154	SSV18	hátdalton	12		10
P40191411154	SSV18	hátdalton	24		10
P40192611114	SSV18	alul		120	–
P40192811114	SSV18	alul		230	–

QLS 421 központi kenőszivattyú



QLS 421

A QLS 421-es központi kenőszivattyúk ellenőrzött kenést biztosítanak maximálisan 18 kenési pontig. A szabványos $\varnothing 6 \times 1,5$ -es magas nyomású tömlőkhöz tervezték pótkocsik és nyerges vontatók zsírzásához. A szivattyúk opcionálisan csak hátul szerelt SSV elosztókkal rendelhetőek, valamint 1 literes tartálymérettel, és 12 és 24 VDC tápellátásokhoz. A szivattyúk lehetséges változatainak teljes listáját lásd a „Típuskulcsok” fejezetnél.

QLS 421-es központi kenőszivattyúk pótkocsik és nyerges vontatók zsírzásához

Cikkszám	SSV elosztó típus	Elosztó helye (SSV)	Tápfeszültség [VDC]	Tartály m. [l]
P42131202531	SSV6	hátdalton	12	1
P42131402531	SSV6	hátdalton	24	1
P42131402541	SSV6	hátdalton	24	1
P42161202531	SSV12	hátdalton	12	1
P42161222531	SSV12	hátdalton	12	2
P42161402531	SSV12	hátdalton	24	1
P42191202531	SSV18	hátdalton	12	1
P42191402531	SSV18	hátdalton	24	1

QLS 401 és QLS 421 központi kenőszivattyúk

Műszaki adatok

	Mértékegység	QLS 401	QLS 421
Tartálméret: Átlátszó műanyag, keverőlapáttal	[liter]	1 – 2	1
Max. üzemi nyomás	[bar]	205	205
Elektromos csatlakozások:			
Tápfeszültség	[VDC]	12 / 24	12 / 24
Áramerősség	[A]	2,0 / 1,0	2,0 / 1,0
Tápfeszültség	[VAC]	120 / 230	
Frekvencia	[Hz]	50 / 60	
Megengedett környezeti hőmérséklet	[°C]	–25-től +70-ig	–25-től +70-ig
Védelem		IP6K9K, NEMA 4	IP6K9K
Kenőzsír típus		legfeljebb NLGI 2	legfeljebb NLGI 2
Kimenetek	db	1–18	1–18
Löketenkénti kenőanyagm. kimenetenként és kenési ciklusonként	[cm ³]	kb. 0,2	kb. 0,2
Kenési ciklusok: PCB vezérlő platina	ciklus	1–5, minden elosztóhoz (VDC) 1–3, SSV6/SSV8-hoz (VAC) 1, SSV12/SSV 18-hoz (VAC)	
PCB vezérlő platina nélkül	időtartam	max. 4 min	
Szünet idők:			
Integrált vezérléssel	VDC	4 min - 60 h	1 - 16 h
	VAC	20 min - 60 h	
Külső PCB vezérléssel	VDC	legalább 4 min	legalább 4 min
	VAC	legalább 20 min	legalább 20 min
Üzemidő (nyomáson tartás)			1 – 32 min
Idő memória		korlátlan (EEPROM)	

Kiegészítő tartozékok a QLS szivattyúcsaládhoz

Cikkszám	SSV elosztó típus	Mértékegységrendszer	Zsírógomb és csatlakozó
550-36970-1	SSV6/8	metrikus	nincs
550-36970-2	SSV12	metrikus	nincs
550-36970-3	SSV18	metrikus	nincs

QLS401 központi kenőszivattyú típuskulcsok

A teljes központi kenőszivattyú meghatározható típuskulcsok segítségével (lásd típuskulcs táblázat).

Példák típusjelzésekre:

Megnevezés	P 401	6	2	4	1	1	5	7	4
Szivattyú	_____								
P401	kenőzsírszivattyú								
SSV elosztó	_____								
0	külső, SSV6/SSV8 ¹⁾								
1	külső, SSV12/SSV18 ¹⁾								
3	SSV6 hátul szerelt								
4	SSV8 alul szerelt								
6	SSV12								
9	SSV18								
SSV elosztó	_____								
0	nincs								
1	hátul szerelt								
2	alul szerelt ²⁾								
Tápellátás ³⁾	_____								
2	12 VDC								
4	24 VDC								
6	120 VAC, csak PCB vezérléssel								
8	240 VAC, csak PCB vezérléssel								
Tartály méret	_____								
0	1 liter, üres állás jelzés nélkül								
1	1 liter, üres állás jelzéssel								
2	2 liter, üres állás jelzés nélkül								
3	2 liter, üres állás jelzéssel								
Csatlakozási lehetőségek	_____								
0	1 kockacsatlakozó bal oldalt, tápellátás VDC / VAC, ipari alkalmazásokhoz								
1	2 kockacsatlakozó, 1 bal és 1 jobb oldalt, tápellátás VDC / VAC, üresállás vagy hibajelzés								
2	1 bajonett csatlakozó bal oldalt, tápellátás VDC / VAC, üresállás vagy hibajelzés								
Foglalat	_____								
1	kockacsatlakozó „A” konstrukciós forma ⁴⁾ DIN 175301-803-as szabvány szerint								
5	négyyszögletes ⁵⁾ bajonett csatlakozó DIN 72585-1-es szabvány szerint								
Elektromos csatlakozás	_____								
1	foglalat, tápkábel nélkül ⁴⁾								
5	foglalat, 10 m-es tápkábel ⁴⁾								
6	foglalat, 10 m-es ADR tápkábel ⁴⁾								
7	foglalat, bajonett, 10 m-es tápkábel ⁵⁾								
8	foglalat, bajonett, 10 m-es ADR tápkábel ⁵⁾								
Nyomatott áramköri vezérlés	_____								
0	Nincs, csak PCB csatlakozó								
4	S4 PCB vezérlő, 12/24 VDC, VAC tápellátáshoz, programozható záró vagy bontó érintkező, 1 – 5 ciklus								
4	S4 PCB vezérlő, 120 VAC tápellátáshoz, programozható záró vagy bontó érintkező, 1 – 3 ciklus SSV6/8-hoz, 1 ciklus SSV12/18-hoz								
4	S4 PCB vezérlő, 230 VAC tápellátáshoz, programozható záró vagy bontó érintkező, 1 – 3 ciklus SSV6/8-hoz, 1 ciklus SSV12/18-hoz								

¹⁾ a szivattyú külső elosztóval történő alkalmazása esetén az SSV 6, 8, 12 vagy 18-hoz megfelelő KNQLS progresszív elosztó típust alkalmazunk

²⁾ ne használja mozgó alkalmazásokhoz, ill. olyan gépekhez, melyek rázkódnak és egyéb jelentősebb destruktív hatásnak vannak kitéve, lásd „Biztonsági előírások”

³⁾ szabványos 120 és 230 VAC tápellátás esetén az ipari berendezések kenőszivattyú tápkábelrel nem szállíthatók

A mozgó alkalmazásokhoz szánt szivattyúk (12/24 VDC) 10 m-es tápkábelrel is rendelhetőek, lásd „Elektromos csatlakozás”.

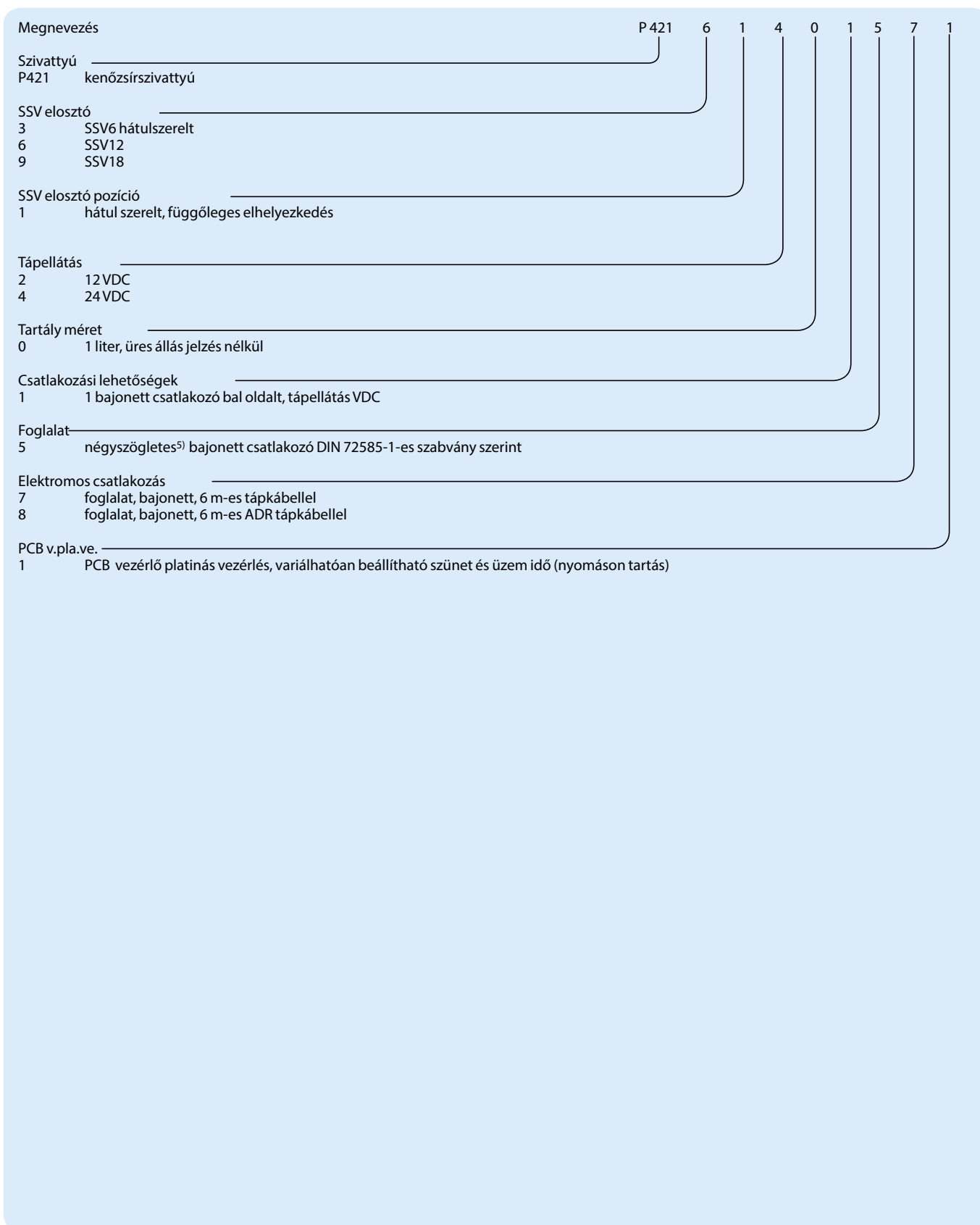
⁴⁾ csak kockacsatlakozóval kombinálva

⁵⁾ csak bajonettcsatlakozóval kombinálva

QLS 421 központi kenőszivattyú típuskulcsok

A teljes központi kenőszivattyú meghatározható típuskulcsok segítségével (lásd típuskulcs táblázat).

Példák típusjelzésekre:



P203 központi kenőszivattyú



A progresszív rendszerekhez tervezett kompakt P203-as többvezetékes központi kenőszivattyút erőteljes és robosztus kialakítás jellemzi, mely maximálisan 3 szivattyúelemet képes működtetni, 5, 6 és 7 mm-es vagy állítható dugattyúátmérővel. Kiválóan alkalmazható mozgó alkalmazásokhoz, kicsi és közepes méretű gépekhez, ill. általános ipari berendezésekhez. Ez a sokoldalú és gazdaságos kenőszivattyú kiegészíthető üresállás jelzéssel, ill. nyomtatott áramköri vezérléssel a kenési ciklusok variálásához.

A P203-as szivattyúcsalád működtethető még a 12 és 24 VDC, valamint a 110 és 230 VAC tápfeszültséggel. Rendelhető tartályméretek: 2, 4, 8 és 15 liter. A szivattyúk lehetséges változatainak teljes listáját lásd a „Típuskulcsok” fejezetnél.

Műszaki adatok

Mértékegység

Tartály: Átlátszó műanyag	[liter]	2, 4, 8, és 15				
Kimenetek	db	1–3				
Menetes csatlakozó		G 1/4" -os belső menet				
Kenőanyagok: Kenőzsír Kenőolaj		legfeljebb NLGI 2 legalább 40 mm ² /s-os viszkozitással				
Löketenkénti kenőanyagmennyiség szivattyúelemenként	[cm ³ /min]	K5/B5 kb. 2	K6 kb. 2,8	K7/S7 kb. 4	C7 véso pasztákhoz kb. 4	KR állítható kb. 0,7 – 3
Üzemi tápfeszültség	[VDC] [VAC]	12, 24 110 – 230 (motor és vezérlő 24 VDC)				
Max. üzemi nyomás	[bar]	350				
Védelem		IP6K 9K a DIN 40050 T9-es szabvány szerint				
Megengedett környezeti hőmérséklet	[°C]	–25-től +75-ig				

P203 központi kenőszivattyú

Típuskulcs táblázat

Standard modellek

Cikkszám	Típuskulcs*	Tápfeszültség		Tartály méret [l]	Kenőanyag:		Üresállás jelzés	PCB beépített vezérlő platina
		VDC	VAC		Kenőzsír	Kenőolaj		
644-37426-1	P203-2XN-1K6-24-2A1.10-V10	24		2				
644-40716-2	P203-2XNBO-1K6-AC-1A1.01-V10			2				
644-40717-5	P203-2XNBO-1K6-AC-1A1.01			2				
644-40583-3	P203-2YLBO-1K6-24-1A1.01	24		2				
644-40718-7	P203-4XNBO-1K6-AC-1A1.01			4				
644-40719-5	P203-4XNBO-1K6-AC-1A1.01-V10			4				
644-40719-6	P203-4YLBO-1K6-AC-1A1.01-V10			4				
644-40718-1	P203-4XLBO-1K6-AC-2A1.01			4				
644-40718-8	P203-4YLBO-1K6-AC-1A1.01			4				
644-40718-5	P203-4XLBO-1K7-AC-2A1.01			4				
644-40721-5	P203-8XLBO-1K6-AC-2A1.01			8				
644-40762-2	P203-8XLBO-1K6-AC-2A1.01-V10			8				
644-40645-2	P203-8YLBO-1K6-24-1A1.10	24		8				
644-40550-4	P203-8XLBO-1K7-24-2A1.01	24		8				
644-40645-3	P203-8XLBO-1K7-24-2A1.10	24		8				

*Nem tartalmaznak nyomásmentesítő szelepet, külön kell megrendelnie őket!

Tartozékok

Cikkszám	Leírás
600-26875-2	K5-ös szivattyú elem ø 5 mm-es dugattyúval
600-26876-2	K6-os szivattyú elem ø 6 mm-es dugattyúval
600-26877-2	K7-es szivattyú elem ø 7 mm-es dugattyúval
600-28750-1	C7-es szivattyú elem dugattyúval vésőpaszták (szilárd komp. is tartalm.), ill. kenőzsírbázisú szilikon kenőolajok szállításához
600-29185-1	B7-es szivattyúelem ø 7 mm dugattyúval (B7 = kiérő (bypass) elem)
655-28716-1	KR állítható szivattyú elem
624-28894-1	350 bar-os SVTE-350-1/4-es típusú nyomásmentesítő szelep a 6 mm-es tömlőkhöz
624-28892-1	270 bar-os SVTE-270-1/4-es típusú nyomásmentesítő szelep a 6 mm-es tömlőkhöz
624-28859-1	SVTSV-270-1/4-es típusú nyomásmentesítő szelep kenőzsírcsatlakozással a kézi működtetéshez
624-28891-1	200 bar-os SVTE-200-1/4-es típusú nyomásmentesítő szelep a 6 mm-es tömlőkhöz
624-28931-1	350 bar-os SVTSV-350-1/4-es típusú nyomásmentesítő szelep tartályba való visszavezetéssel a 6 mm-es tömlőkhöz
226-14105-5	2 literes lapos, valamint a 4 és 8 literes standard tartályokhoz egyaránt használható nyomás mentesítő szelep adapter
244-14161-1	FP-500-as feltöltő szivattyú (feltöltő csonek nélkül)
638-37549-1	Feltöltő szivattyú egyenes töltőcsonekka a 2 literes tartályokhoz
638-37548-1	Feltöltő szivattyú 90°-os töltőcsonekka a 2 literes tartályokhoz
638-37561-1	2 literes lapos, valamint a 4 és 8 literes standard tartályokhoz egyaránt használható feltöltő szivattyú 90°-os töltőcsonekka
638-37549-2	2 literes lapos, valamint a 4 és 8 literes standard tartályokhoz egyaránt használható feltöltő szivattyú egyenes adapterrel
538-36763-5	Egyenes adapter a 2 literes lapos, valamint a 4 és 8 literes standard tartályokhoz egyaránt használható feltöltő szivattyúkhöz
538-36763-4	90°-os feltöltő csonek a 2, 4 és 8 literes lapos tartályokhoz egyaránt használható feltöltő szivattyúkhöz

Méretetek

Tartály	Leírás	Szélesség	Magasság	Hossz
2	sz tenderd	205	367	224
4		232	395	250
8		232	495	250
15	keverő lapát	216	705	243
15	zsírkövető tányér	216	743	243

A méretek mm-ben, a tartályok kapacitása liter-ben értendők.

P203 VDC központi kenőszivattyú típuskulcsok V10-V13, H vezérléssel vagy vezérlés nélkül

Minden a korábban leírt standard szivattyúktól eltérő szivattyú az itt található, jelenleg érvényben levő jelek segítségével jellemezhető és megrendelhető.

Megnevezés	P 203	2XL	-	1 K6	24	1A	7	16	V10
Szivattyú P203	szivattyú alaptípus kenőszírokhoz és kenőolajokhoz 1-3 kimenettel és egyenáramú motorral								
P203 UL P203 ADR	USA szabványokhoz illeszkedően veszélyes áruk szállításához (ajánlatkérés szerint)								
Tartály									
2	2 literes átlátszó műanyag tartály								
4	4 literes átlátszó műanyag tartály								
8	8 literes átlátszó műanyag tartály								
15	15 literes átlátszó műanyag tartály								
X	kenőzsír tartály								
Y	kenőolaj tartály								
N	standard kivitel								
L	üresállás jelzés								
Kivitel									
-	2, 4, vagy 8 literes standard tartály felülről tölthető								
BO	tartály zsirkövető tányérral								
FL	2 literes lapos tartály üresállás jelzés nélkül								
Szivattyú elemek									
1-3	beépített szivattyúelemek száma								
K5, K6 vagy K7	dugattyú átmérő (mm)								
KR	állítható szivattyúelem 7 mm-es dugattyúval								
B7	dugattyú átmérő = 7 mm, a száll. menny. megf. a K5-ös dugattyú száll. menny. -nek								
C7	dugattyú átmérő = 7 mm**								
Tápellátás									
12	12 VDC								
24	24 VDC								
Csatlakozások száma									
1A	1 csatlakozó bal oldalt, tápellátás ^{1) 2)}								
1A	1 csatlakozó bal oldalt + pótkenéshez távműködtetés, tápellátás, üresállás jelzés ^{***}								
2A	2 csatlakozó bal oldalt ¹⁾ + pótkenéshez távműködtetés, tápellátás, üresállás jelzés (jobb oldalt) ^{1)***}								
Csatlakozás típusa									
1	kockacsatlakozó „A” konstrukciós forma ¹⁾ DIN 175301-803-as szabvány szerint, ipari alkalmazásokhoz								
5	4/3 pólusú bajonett csatlakozó DIN 72585-1 ²⁾ , (V10-V13, V3, V20-V23, H vezérlőp.-hez), csak mozgó berendezésekhez								
7	7/6 pólusú bajonett csatlakozó DIN 72585-1 ³⁾ , (V10-V13, V20-V23 vezérlőpanelekhez), csak mozgó berendezésekhez								
6	7/5 pólusú bajonett csatlakozó DIN 72585-1 ²⁾ , (M08-M23 mikroprocesszor vezérlésekhez)								
Szivattyún kívüli csatlakozás									
01	csatlakozó doboz tápkábel nélkül ¹⁾								
10	csatlakozó doboz 10 m-es tápkábelrel ¹⁾								
11	csatlakozó doboz 10 m-es ADR tápkábelrel ^{1)*}								
14	4/3 pólusú ²⁾ bajonett szivattyúcsatlakozás 10 m-es tápkábelrel, (V10-V13, 7/3-os V 20-V23 vezérlőpanelekhez), üresállás jelzés és pótkenés távműködtetés nélkül ^{***}								
15	7/5 pólusú bajonett szivattyúcsatlakozás 10 m-es tápkábelrel, (M08-M23 mikroprocesszor vezérlésekhez)								
16	7/6 pólusú ³⁾ bajonett sziv.csatl. 10 m-es tápkáb-el, (V10-V13, V 20-V23 vez.pa.-ekhez), üresállás j.-el és pótkenés távm.-el ^{***}								
17	4/3 pólusú ²⁾ bajonett szivattyúcsatlakozás 10 m-es ADR tápkábelrel ¹⁾ , (V10-V13, H vezérlőpanelekhez)								
Nyomatott áramköri vezérlés 12/24 VDC									
V10 – V13	variálhatóan beállítható szünet és üzem idő (nyomáson tartás) ¹⁾²⁾³⁾								
H	pótkocsikhoz és nyerges vontatókhoz ¹⁾²⁾								
M08-M23	mikroprocesszor vezérlés (4 pólusú dugattyú detektor), különböző beállítási lehetőségek, lásd jumperkapcsoló kombinációi!								
-	nyomatott áramköri vezérlés nélkül ¹⁾²⁾								

¹⁾²⁾³⁾ a számok a csatlakozócsonkokra utalnak

* veszélyes anyagok szállításához

** C7 = szivattyúelemek vésőpaszták (speciális, szilárd komponenseket is tartalmaz) és szilikontartalmú kenőanyagok szállításához

*** üresállás jelzés kenőolajokhoz; üresállás jelzés csatlakozásnak minősül

P203 VDC központi kenőszivattyú típuskulcsok nyomtatott áramköri vezérléssel vagy vezérlés nélkül, V10-V13, V20-24 vezérlőpanel, M08-M23 mikroprocesszoros vezérlés

Minden a korábban leírt standard szivattyúktól eltérő szivattyú az itt található, jelenleg érvényben levő jelek segítségével azonosítható és megrendelhető.

Megnevezés	P 203	2XL	-	1 K6	AC	2A	7	16	V10
Szivattyú	szivattyú alaptípus kenőzsírokhoz és kenőolajokhoz								
P203	1-3 kimenettel és egyenáramú motorral								
P203 UL	USA szabványoknak megfelelően								
Tartály	2 literes átlátszó műanyag tartály								
2	4 literes átlátszó műanyag tartály								
4	8 literes átlátszó műanyag tartály								
8	15 literes átlátszó műanyag tartály								
15	kenőzsír tartály								
X	kenőolaj tartály								
Y	standard kivitel								
N	üresállás jelzés								
L									
Kivitel	2, 4, vagy 8 literes standard tartály								
-	felülről tölthető								
BO	2 literes lapos tartály üresállás jelzés nélkül								
FL									
Szivattyú elemek	beépített szivattyúelemek száma								
1-3	dugattyú átmérő (mm)								
K5, K6 or K7	állítható szivattyúelem 7 mm-es dugattyúval								
KR	dugattyú átmérő = 7 mm, a száll. menny. megfel. a K5-ös dugattyú száll. menny. -nek								
B7	dugattyú átmérő = 7 mm, élelmiszer iparban használható								
S7									
Tápellátás	110 - 230 VAC, +/- 10%, 50-60 Hz +/-5%								
AC									
Csatlakozási lehetőségek	1 csatlakozás (csak kockacsatlakozó), tápellátás bal oldalt alul								
1A	2 csatlakozás (csak kockacsatlakozó), tápellátás bal oldalt alul, pótkelés távműködtetés								
2A	+ üresállás jelzés bal oldalt felül (bajonett csatlakozó) és dugattyú detektor (bajonett csatlakozó) jobb ol. fent								
3A	3 csatlakozás (csak kockacsatlakozó), tápellátás bal oldalt alul, pótkelés távműködtetés								
	+ üresállás jelzés bal oldalt alul (bajonett csatlakozó) és dugattyú detektor (bajonett csatlakozó) jobb ol. fent								
Csatlakozás típusa	kockacsatlakozó, „A” konstrukciós forma DIN EN 175301-803-as szabvány szerint								
1	4/3 pólusú bajonett csatlakozó DIN 72585-1								
5	7/6 pólusú bajonett csatlakozó DIN 72585-1								
6	7/6 pólusú bajonett csatlakozó DIN 72585-1								
7									
Szivattyún kívüli csatlakozás	csatlakozó doboz tápkábel nélkül								
01	4/3 pólusú bajonett szivattyúcsatlakozás 10 m-es tápkábellel, (V10-V13, 7/3-os V20-V23 vezérlőpanelekhez),								
14	üresállás jelzés és pótkelés távműködtetés nélkül								
15	7/5 pólusú bajonett szivattyúcsatlakozás 10 m-es tápkábellel								
16	7/6 pólusú bajonett sziv.csatl. 10 m-es tápkábellel, (V10-V13, V20-V23 vez.pa.-ekhez), üresállás j.-el és pótkelés távm.-el								
Nyomtatott áramköri vezérlés 12/24 VDC	variálhatóan beállítható szünet és üzem idő (nyomáson tartás)								
V10 – V13	variálhatóan beállítható szünet és üzem idő (nyomáson tartás) (USA piacon)								
V20 – V23	mikroprocesszor vezérlés, különböző beállítási lehetőségek, lásd jumperkapcsoló kombinációi!								
M08-M23	nyomtatott áramköri vezérlés nélkül								
-									

P223 és P233 központi kenőszivattyúk



A progresszív rendszerekhez tervezett sokoldalú, kompakt és gazdaságos P223-as és P233-as többvezetékes központi kenőszivattyút erőteljes és robusztus kialakítás jellemzi, mely maximálisan 3 szivattyúelemet képes működtetni. Kiválóan alkalmazhatóak mozgó alkalmazásokhoz úgy, mint haszongépjárművekhez, építőipari berendezésekhez, valamint helyhez kötött rendszerekhez is egyaránt. A P233-as szivattyú magában foglalja az üresállás jelzést, az MDF00 nyomtatott áramköri vezérlést data logger modulval, valamint egy kezelőfelületet is kijelzővel együtt.

QuickData kijelzés az alábbiak szerint:

- aktuális állapot és üzemi adatok
- kenőrendszer üzemzavarainak figyelése előfordulási gyakorisággal
- üzemzavar elhárításának naplózása dátum, idő és időtartam szerint
- a tartály üresállás jelzése és rendszeres feltöltése
- módosítások a szünetidő programozásában
- automatikusan vagy kézzel indított üzemeltetések száma
- kenési ciklusok és a vonatkozó kenőanyagfogyasztás
- áramszünetek

Minden adat laptop vagy pda segítségével leolvasható egy beépített vagy egy különálló infravörös interfészen keresztül. A kinyert adatok lehetővé teszik a felhasználók számára, hogy mérlelje a szükséges felhasználást, az adott eszköz állapotát, funkcióit, megbízhatóságát és szervizelésük időtartamát, valamint felhasználhatóak írásos jegyzőkönyvek elkészítéséhez is.

A P 223 és 233-as szivattyúcsalád egyaránt kérhető 12 vagy 24 VDC-s kivitelben is 1, 2 vagy 3 db szivattyúelemmel 5, 6 vagy 7 mm-es vagy akár állítható mennyiséggel egyaránt. A kapható tartálykivitel 2, 4 és 8 liter. A szivattyúk lehetséges változatainak teljes listáját lásd a „Típuskulcsok” fejezetnél.

A standard P 233-as központi kenőszivattyúk QuickData adatgyűjtővel a P 223-asok QuickData adatgyűjtő nélkül értendőek

Cikkszám	Típuskulcs	Tartály [l]	Kenőanyag: Kenőzsír	Kenőolaj	Üresállás jelzés	PCB vezérlés
644-40864-2	P 223-2XL-1K6-24-2A5.14-MF01	2	•		•	•
644-40864-6	P 223-2XL-1K6-24-2A6.15-MF01	2	•		•	•
644-40864-3	P 223-2XLBO-1K6-24-2A5.14-MF01	2	•		•	•
644-40864-5	P 223-2XLBO-1K6-24-2A6.15-MF01	2	•		•	•
644-40864-1	P 223-2XLBO-1K7-24-2A5.14-MF01	2	•		•	•
644-40864-4	P 223-2XLBO-1K7-24-2A6.15-MF01	2	•		•	•
644-46172-3	P 223-2XN-1K6-24-2A6.15-MF01	2	•		•	•
644-41037-1	P 223-4XLBO-1K6-24-2A6.15-MF01	4	•		•	•
644-40866-3	P 223-8XLBO-1K6-24-2A6.15-MF01	8	•		•	•
644-40866-2	P 223-8XLBO-1K7-AC-3A6.15-MF01	8	•		•	•
644-40866-4	P 223-8XLBO-1KR-AC-3A6.15-MF01	8			•	•
644-40866-1	P 223-8YLBO-1K7-24-2A5.14-MF01	8		•	•	•
644-40866-5	P 223-8YLBO-1K7-24-2A6.15-MF01	8		•	•	•

A fent említett kenőszivattyúk nem tartalmaznak nyomásmentesítő szelepet, külön kell megrendelnie őket! Minden más műszaki adat és méret megegyezik a P203-as központi kenőszivattyúval.

P223 és P233 VDC központi kenőszivattyú típuskulcsok

Minden a korábban leírt standard szivattyúktól eltérő szivattyú az itt található, jelenleg érvényben levő jelek segítségével azonosítható és megrendelhető.

Megnevezés	P 223	2XL	BO	1KR	24	2A	6	15	MDF01
Szivattyú	szivattyú kenőzsírokhöz 1-3 kimenettel, egyenáramú motorral, QuickData adatgyűjtő nélkül								
P223	szivattyú QuickData adatgyűjtővel								
Tartály	2 literes átlátszó műanyag tartály								
2	4 literes átlátszó műanyag tartály								
4	8 literes átlátszó műanyag tartály								
8	15 literes átlátszó műanyag tartály								
15	kenőzsír tartály								
X	üresállás jelzés								
L									
Kivitel	2, 4, 8 vagy 15 literes standard tartály felülről tölthető								
-									
BO									
Szivattyú elemek	beépített szivattyúelemek száma								
1-3	dugattyú átmérő (mm)								
K5, K6 or K7	állítható szivattyúelem 7 mm-es dugattyúval								
KR	dugattyú átmérő = 7 mm, a száll. menny. megfelel. a K5-ös dugattyú száll. menny. -nek								
B7	dugattyú átmérő = 7 mm								
C7									
Tápellátás	12 VDC								
12	24 VDC								
24									
Csatlakozási lehetőségek	1 csatlakozás bal oldalt a tápfeszültséghez, külső pótkenés távműködtetés és hibakijelzés, üresállás jelzés és 2 csatlakozás jobb oldalt a dugattyú detektor számára ¹⁾								
2A									
Csatlakozás típusa	7/6 pólusú bajonett csatlakozó DIN 72585-1								
6									
Szivattyún kívüli csatlakozás	7/5 pólusú bajonett szivattyúcsatlakozás 10 m-es tápkábellel								
15									
Nyomatott áramköri vezérlés 12/24 VDC	mikroprocesszor vezérléssel és membrán billentyűzettel (P223)								
MF01	mikroprocesszor vezérléssel, membrán billentyűzettel és adatgyűjtővel (P233)								
MDF01									

¹⁾ Dugattyú detektor, 4 pólusú bajonett csatlakozó

P 223 és P 233 AC központi kenőszivattyú típuskulcsok

Minden a korábban leírt standard szivattyúktól eltérő szivattyú az itt található, jelenleg érvényben levő jelek segítségével azonosítható és megrendelhető.

Megnevezés	P 223	8XL	BO	1K7	AC	3A	7	15	MF01
Szivattyú P223	szivattyú kenőzsírokhoz és kenőolajokhoz 1-3 kimenettel és egyenáramú motorral QuickData adatgyűjtő nélkül								
Tartály									
2	2 literes átlátszó műanyag tartály								
4	4 literes átlátszó műanyag tartály								
8	8 literes átlátszó műanyag tartály								
15	15 literes átlátszó műanyag tartály								
X	kenőzsír tartály								
Y	kenőolaj tartály								
L	üresállás jelzés								
Kivitel									
-	2, 4 vagy 8 literes standard tartály								
BO	felülről tölthető								
FL	2 literes lapos tartály üresállás jelzés nélkül								
Szivattyú elemek									
1-3	beépített szivattyúelemek száma								
K5, K6 or K7	dugattyú átmérő (mm)								
KR	állítható szivattyúelem 7 mm-es dugattyúval								
B7	dugattyú átmérő = 7 mm, a száll. menny. megf. a K5-ös dugattyú száll. menny. -nek								
C7	dugattyú átmérő = 7 mm								
Tápellátás									
AC	110 - 230 VAC, +/- 10%, 50-60 Hz +/- 5%								
Csatlakozási lehetőségek									
3A	3 csatlakozás (csak kockacsatlakozó), tápellátás bal oldalt alul, pótkenés távműködtetés + üresállás jelzés bal oldalt alul (bajonett csatlakozó) és dugattyú detektor (bajonett csatlakozó) jobb ol. fent								
Csatlakozás típusa									
1	kockacsatlakozó, „A” konstrukciós forma DIN EN 175301-803-as szabvány szerint								
7	7/5 pólusú bajonett csatlakozó DIN 72585-1								
Szivattyún kívüli csatlakozás									
00	csatlakozó doboz tápkábel nélkül								
16	7/5 pólusú bajonett szivattyú csatlakozás 10 m-es tápkábellel, üresállás jelzéssel és távműködtetéssel								
Nyomatott áramköri vezérlés 12/24 VDC									
MF01	mikroprocesszor vezérléssel és membrán billentyűzettel								
MDF01	mikroprocesszor vezérléssel, membrán billentyűzettel és adatgyűjtővel								

P205 központi kenőszivattyú



P205 központi kenőszivattyú

Az automatizált progresszív kenőrendszerekbe beépíthető P205-ös nagy nyomású, többvezetékes központi kenőszivattyú 5 szivattyúelemet is képes működtetni. A szivattyúk közvetlenül is képesek el látni a kenési pontokat, de akár nagyobb progresszív rendszerekben is alkalmazhatóak mint központi kenőszivattyú.

Számos előnyét a hajtás, az excentrikus tengely kialakítás, a nagy hatékonyságú csigakerék, a relative kevés alkatrészelem alkalmazása, valamint a többfokozatú motor biztosítja. A szivattyúk 3 fázisú motorokat igényelnek, melyek peremes csatlakozással rögzülnek egymáshoz, de saját hajtás esetén szabad tengelyvel is kérhetőek. Két üzemeltetési feszültség közül lehet választani 380-420 V 50 Hz-en, valamint 440-480 V 60 Hz-en. Különböző nyomásáttételi arányok, illetve tartályméretek szintjelzéssel vagy szintjelzés nélkül szintén opcionálisan választhatóak. A tartályok méretei 4, 5 vagy 8 literesek lehetnek, amelyek egyaránt megfelelnek kenőolajokhoz vagy kenősírokhoz is.

Műszaki adatok

Mértékegység

Tartály:						
Átlátszó műanyag	[l]	4 és 8				
Fém	[l]	5				
Kimenetek	db	1 – 5				
Menetes csatlakozó		G 1/4" -os belső menet (BSPP)				
Kenőanyagok:						
Kenőszír		legfeljebb NLGI 2, NLGI 3-hoz külön kérésre!				
Kenőolaj		legalább 20 mm ² /s-os viszkozitással				
Dugattyú átmérő	[mm]	5	6	7	7 változtatható lökettel	
Löketenkénti kenőanyagmennyiség	[cm ³]	0,11	0,16	0,23	0,04 – 0,18	
Maximális óránkénti kenőanyagmennyiség	Nyomásáttétel					
	70:1	[cm ³]	115	172	253	46 – 200
	280:1	[cm ³]	29	43	63	11,5 – 52
	700:1	[cm ³]	11	17	25	5 – 22
Nyomás						
Max. üzemi nyomás	[bar]	350				
Védelem		IP55				
Megengedett környezeti hőmérséklet	[°C]	-20-tól +70-ig				
Szintjelző (alternatíva)		ultrahangos érzékelő teli és üresállás jelzésekhez				

P205 központi kenőszivattyú

Típuskulcs táblázat

Sztenderd modellek

Cikkszám	Típuskulcs	Motor váltóáram	Nyomásátétel	Tartály méret [l]	Üresállás jelzés	Szivattyú elemek száma	
						db	mm
655-40655-9	P205-M280-4XYN-4K6-380/420-440/480	•	280:1	4		4	6
655-40654-2	P205-M070-5XYN-1K7-380-420/440-480	•	70:1	5		1	7
655-40655-3	P205-M280-5XYBU-1K6-380-420/440-480	•	280:1	5	•	1	6
655-40673-2	P205-M070-8XYBU-1K6-380-420/440-480	•	70:1	8	•	1	6
655-40704-2	P205-M070-5XYN-4K6-380-420/440-480	•	70:1	5		4	6

A fent említett kenőszivattyúk nem tartalmaznak nyomásmentesítő szelepet, külön kell megrendelni őket!

Tartozékok

Cikkszám	Leírás
624-29056-1	SVT-350-G 1/4" D6 típusú nyomásmentesítő szelep 6 mm-es tömlőkhöz
624-29054-1	SVT-350-G 1/4" D8 típusú nyomásmentesítő szelep 8 mm-es tömlőkhöz
304-17571-1	Feltöltő csatlakozó G 1/4" belső menet*
304-17574-1	Feltöltő csatlakozó G 1/2" belső menet* (BSPP)
600-26875-2	Szivattyúelem ø 5 mm-es (K5) dugattyúval
600-26876-2	Szivattyúelem ø 6 mm-es (K6) dugattyúval
600-26877-2	Szivattyúelem ø 7 mm-es (K7) dugattyúval
655-28716-1	Állítható szivattyúelem (KR)

* A feltöltő csatlakozó üres kimenetekhez illeszkedik.

Méretetek

Tartály [liter]	Anyag	Szélesség*	Magasság	Hossz*
4	Átlátszó műanyag	280/360	406	227/300
8	Átlátszó műanyag	280/360	539	227/300
5	Fém	280/360	520	227/300

A méretek mm-ben, a tartályok kapacitása liter-ben értendők.
* Üresállás jelzővel ellátott tartály esetében

P205 központi kenőszivattyú típuskulcsok

A teljes központi kenőszivattyú meghatározható típuskulcsok segítségével (lásd típuskulcs táblázat).

Példák típusjelzésekre:

Megnevezés	P 205	F	280	4XYBU	1K7	440-480
Szivattyú P205	szivattyú alaptípus					
Hajtás M	AC peremes motor, a feszültségek és frekvenciák a típuskulcs végén határozandóak meg					
F	szabad tengelyvég					
Áttétel 280	Nyomásáttétel arány $i = 1 : 280$					
700	Nyomásáttétel arány $i = 1 : 700$					
070	Nyomásáttétel arány $i = 1 : 70$					
Tartály						
4	4 literes műanyag tartály					
8	8 literes műanyag tartály					
5	5 literes átlátszó műanyag tartály					
XY	tartály kenőszírokhoz és kenőolajokhoz					
N	tartály szintjelző nélkül					
BU	tartály szintjelzővel (ultrahangos érzékelő) ¹⁾					
Szivattyú elemek						
1 – 5	beépített szivattyúelemek száma					
K5, K6, K7	dugattyú átmérő (mm)					
KR	állítható szivattyúelem 7 mm-es dugattyúval					
Motor						
380-420	Standard többfokozatú motor, névleges feszültség 380-420 V/50 Hz					
440-480	Többfokozatú motor, névleges feszültség 440-480 V/60 Hz					
000	Szivattyú motor nélkül, viszont a peremes csatlakozási lehetőséget magában foglalja					

¹⁾ Az érzékelő általában két csatlóponttal rendelkezik: üres és teliállás jelzés. Amennyiben csak az üres állás jelzést kívánják figyelni a vonatkozó kontaktust szükséges csatlakoztatni. Az érzékelő 24 VDC tápellátást igényel.

P215 központi kenőszivattyú



P215 központi kenőszivattyú

Az automatizált progresszív kenőrendszerekbe beépíthető P215-ös nagy nyomású, többvezetékes központi kenőszivattyú 15 állítható szivattyúelemet is képes működtetni. A szivattyúk közvetlenül is képesek ellátni a kenési pontokat, de akár nagyobb progresszív rendszerekben is alkalmazhatóak mint központi kenőszivattyú.

P215-ös szivattyúk elérhetőek 3 fázisú, többfokozatú motorral 380–420 V 50 Hz-en vagy 440–480 V 60 Hz-en, illetve egyfokozatú motorral 500 V 50 Hz-en való üzemeltetésekhez, de saját hajtások esetén szabad tengelyvéggel is kérhetőek, továbbá oszcilláló hajtások is alkalmazhatóak. Különböző nyomásáttételi arányok, illetve tartályméretek szintjelzéssel vagy szintjelzés nélkül szintén opcionálisan választhatóak. A tartályok méretei 4, 8, 10 vagy 30 literesek lehetnek, amelyek egyaránt megfelelnek kenőolajokhoz vagy kenőszírokhoz is.

Műszaki adatok

Mértékegység

Tartály:			
Átlátszó műanyag	[l]	4 és 8	
Fém	[l]	10 és 30	
Kimenetek	db	1–15	
Menetes csatlakozó		G 1/4" -os belső menet	
Kenőanyagok:			
Kenőzsír		legfeljebb NLGI 2, NLGI 3-hoz külön kérésre!	
Kenőolaj		legalább 20 mm ² /s-os viszkozitással	
Dugattyú átmérő	[mm]	6	7
Állítható tartomány 25%-tól maximum 100%-ig	[cm ³]	0,04–0,16	0,057–0,23
Maximális óránkénti kenőanyagmennyiség (a kenőanyagmennyiség 20%-al megtöbbszörösködik 60 Hz-en üzemeltetett motorok esetében)	Nyomásáttétel		
	490:1	[cm ³]	27 cm ³
	100:1	[cm ³]	132 cm ³
	49:1	[cm ³]	268 cm ³
	7:1	[cm ³]	386 cm ³
			(csak P és F típuskulcsú hajtások esetén)
Nyomás			
Max. üzemi nyomás	[bar]	350	
Védelem		IP55	
Megengedett környezeti hőmérséklet	[°C]	–20-tól +70-ig	
Szintjelző (alternatíva)		ultrahangos érzékelő teli és üresállás jelzésekhez	

P215 központi kenőszivattyú

Típuskulcs táblázat

Standard modellek

Cikkszám	Típuskulcs	Motor	Nyomásátétel	Tartály méret [liter]	Üresállás jelzés	Elemek száma	
		AC				Mennyiség	mm
660-40707-1	P215-M100-30XYBU-13K7-380-420/440-480	•	100:1	30	•	13	7
660-40724-4	P215-M490-10XYBU-2K7-380-420/440-480	•	490:1	10	•	2	7
660-40729-4	P215-M100-10XYBU-1K6-380-420/440-480	•	100:1	10	•	1	6
660-40751-1	P215-M100-10XYBU-6K7-380-420/440-480	•	100:1	10	•	6	7
660-40569-7	P215-F049-30XYN-13K7-000	szabad teng.vég motor nélkül	49:1	30		13	7
660-40751-6	P215-M100-10XYBU-2K6-380-420/440-480	•	100:1	10	•	2	6

A fent említett kenőszivattyúk nem tartalmaznak nyomásmentesítő szelepet, külön kell megrendelnie őket!

P215 kenőszivattyú tartozékok

Cikkszám	Leírás	Csőátmérő	Nyomás [bar]
624-25478-1	Nyomásmentesítő szelep	6 mm-es csőcsonk T-idomon keresztül	200
624-25479-1	Nyomásmentesítő szelep	6 mm-es csőcsonk T-idomon keresztül	350
624-25480-1	Nyomásmentesítő szelep	8 mm-es csőcsonk T-idomon keresztül	200
624-25481-1	Nyomásmentesítő szelep	8 mm-es csőcsonk T-idomon keresztül	350
624-25482-1	Nyomásmentesítő szelep	10 mm-es csőcsonk T-idomon keresztül	200
624-25483-1	Nyomásmentesítő szelep	10 mm-es csőcsonk T-idomon keresztül	350
304-17571-1	Feltöltő csatlakozó G 1/4" belső menet*		
304-17574-1	Feltöltő csatlakozó G 1/4" belső menet*		
600-25047-3	K7-es szivattyú elem		
600-25046-3	K6-os szivattyú elem		

* A feltöltő csatlakozó üres kimenetekhez illeszkedik.

Méreték

Tartály méret* [liter]	Anyag	Szélesség*	Magasság	Hossz
4	Átlátszó műanyag	411/453	438	326
8	Átlátszó műanyag	411/453	539	326
10	Fém	411/453	520	326
30	Fém	411/453	760	326
Üres állás érzékelő		125	30	65

A méretek mm-ben, a tartályok kapacitása liter-ben értendőek.
* Üresállás jelzővel ellátott tartály esetében

P215 központi kenőszivattyú típuskulcsok

A teljes központi kenőszivattyú meghatározható típuskulcsok segítségével (lásd típuskulcs táblázat).

Példák típusjelzésekre:

Megnevezés	P 215	M	049	10XYBU	5K6	380-420
Szivattyú P215	szivattyú alaptípus					
Hajtás M	AC karimás motor, a feszültségek és frekvenciák a típuskulcs végén határozandóak meg					
F	szabad tengelyvég					
P	oszcilláló hajtás					
Áttétel						
490	Nyomásáttétel arány $i = 1 : 490$					
100	Nyomásáttétel arány $i = 1 : 100$					
049	Nyomásáttétel arány $i = 1 : 49$ (csak kenőolajok esetén)					
007	Nyomásáttétel arány $i = 1 : 7$ (csak P és F típuskulcsú hajtások esetén)					
Reservoir						
4	4 literes műanyag tartály					
8	8 literes műanyag tartály					
10	10 literes acéllemez tartály					
30	30 literes acéllemez tartály					
XY	tartály kenőszírokhoz és kenőolajokhoz					
N	tartály szintjelző nélkül					
BU	tartály szintjelzővel (ultrahangos érzékelő) ¹⁾					
Szivattyú elemek						
1-15	beépített szivattyúelemek száma					
K6 or K7	dugattyú átmérő (mm)					
Motor						
380-420	Standard többfokozatú motor, névleges feszültség 380-420 V/50 Hz					
440-480	Többfokozatú motor, névleges feszültség 440-480 V/60 Hz					
500	Egyfokozatú motor, névleges feszültség 500 V/50 Hz					
000	Szivattyú motor nélkül, viszont a karimás csatlakozási lehetőséget magában foglalja					

¹⁾ Az érzékelő általában két kapcsolóponttal rendelkezik: üres és teliállás jelzés. Amennyiben csak az üres állás jelzést kívánják figyelni a vonatkozó kontaktus szükséges csatlakoztatni. Az érzékelő 24 VDC tápellátást igényel.

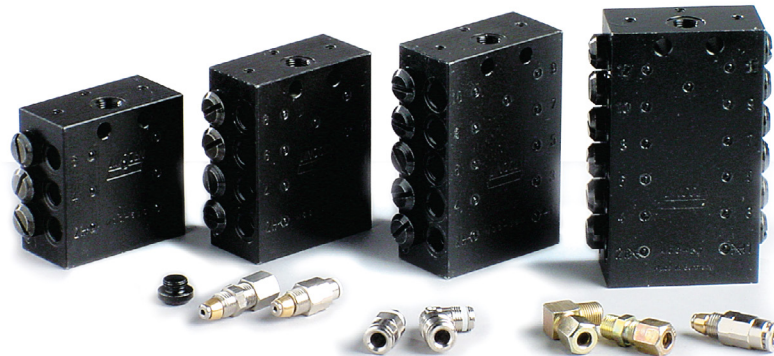
P230 kenőszivattyú

A P230-as típusú kenőszivattyú a P215-ös többvezetékes kenőszivattyú egyik változata. A P230-as 30 állítható szivattyúelemet képes működtetni, melynek következtében 0,25 kW-os motor látja el a hajtás feladatát. Minden más műszaki paraméter beleértve a tartozékokat is megegyezik a P215-ös kenőszivattyú típussal.

Méretek: magasság 831 mm x szélesség 463 mm x hossz 328 mm

Többvezetékes és progresszív rendszerek

SSV elosztók - Termék áttekintő



SSV elosztók

A dugattyúkkal működtetett SSV progresszív elosztók megbízhatóan adagolják a kenőanyagot az előre meghatározott mennyiségben.

Az egyik kimenet lezárásával, az az alatt lévő kimenet fogja tovább adagolni a kenőanyagot.

A kimenetek kombinálásával széles skálán variálhatóak az adagolás lehetőségei, továbbá a belső csatlakozásokkal elkerülhetőek a körülményes külső T-idomok alkalmazása. A progresszív elosztók egyik fő jellemző tulajdonsága, hogy a kenőanyagellátás egymás után történik.

Ezen tulajdonság teszi a progresszív rendszerek könnyed vizuális vagy elektromos nyomonkövethetőségét. Az elosztók kimeneteinek száma 6-tól 22-ig terjedhet, valamint kenőzsírok esetén legfeljebb NLGI 2-es osztályig, kenőolajok esetén pedig legalább 40 mm²/s-os viszkozitástól használhatóak.

A Lincoln progresszív elosztók gumitömítések nélküli tömbös kivitelüknek köszönhetően probléma nélkül üzemeltethetőek magas nyomáskülönbségek (2 kimenet között max. 100 bar), valamint széles hőmérséklettartományok esetén is. A maximális üzemi nyomás 350 bar.

Előnyök

- nincsenek gumitömítések
- tömbös kivitel
- kimenetek belső egyesítése
- pontos kenőanyagadagolás
- egyszerű nyomonkövetés
- hibamentes csere: ha esetleg cserére kerülne sor az elosztók csatlakoztatása és beállítása problémamentesen történik
- magas üzemi nyomás

Standard modellek nyomon követés nélkül

Kimenetek száma Bemeneti csatlakozás: R 1/8"-os belső menet

Anyag: Acél Rozsdamentes acél 1.4305 Saválló acél 1.4571

Bemeneti csatlakozás: R 1/8"-os NPT belső menet

Anyag: Acél Rozsdamentes acél 1.4305

Kimenetek száma	619-26473-1	619-27471-1	619-27824-1	619-27121-1	619-27792-1
6	619-26473-1	619-27471-1	619-27824-1	619-27121-1	619-27792-1
8	619-25730-2	619-27473-1	619-27825-1	619-26396-2	619-27796-1
10	619-26841-1	619-27475-1	619-27889-1	619-26844-1	619-27800-1
12	619-25731-2	619-27477-1	619-27900-1	619-26398-2	619-27804-1
14	619-28862-1	619-29063-1		619-29400-1	
16	619-28863-1	619-29064-1		619-29401-1	
18	619-28864-1	619-29065-1			
20	619-28865-1	619-29066-1			
22	619-28866-1	619-29775-1			

SSV elosztók ellenőrző csappal a vizuális nyomon követéshez

Termék áttekintő



Ellenőrző csap a vizuális nyomon követéshez

Kimenetek száma	Bemeneti csatlakozás: R 1/8"-os belső menet			Bemeneti csatlakozás: R 1/8"-os NPT belső menet	
	Anyag: Acél	Rozsdamentes acél 1.4305	Saválló acél 1.4571	Acél	Rozsdamentes acél 1.4305
6	619-26474-3	619-27472-1	619-28840-1	619-27122-1	619-27793-1
8	619-25754-4	619-27474-1	619-28841-1	619-26646-2	619-27797-1
10	619-26842-2	619-27476-1	619-28842-1	619-26845-2	619-27801-1
12	619-25755-4	619-27478-1	619-28843-1	619-26648-2	619-27805-1
14	619-28871-1	619-29067-1		619-28899-1	
16	619-28872-1	619-29068-1		619-28900-1	
18	619-28873-1	619-29069-1		619-28901-1	
20	619-28874-1	619-29074-1		619-28902-1	
22	619-28875-1				

SSV elosztók dugattyú detektorral az elektronikus nyomon követéshez

Termék áttekintő



Műszaki adatok - SSV elosztók dugattyú detektorral (N)

Mértékegység		
Kimenetek	[db]	6-től 22-ig
Nyomás		
Max. üzemi nyomás	[bar]	350
Max. nyomáskülönbség	[bar]	100
Löketenkénti kenőanyagmennyiség	[cm ³]	0,2
Kimeneti csatlakozás		M 10 x 1
Anyag:		
Acél		fekete kromátozással felületkezelt
Rozsdamentes acél		1.4305
Saválló acél		1.4571, SSV6-12-es típusokhoz
Megengedett környezeti hőmérséklet	[°C]	-25-től +75-ig

Méreték

Kimenetek	Szélesség	Magass.	Hossz
6	60	60	30
8	75	60	30
10	90	60	30
12	105	60	30
14	120	60	30
16	135	60	30
18	150	60	30
20	165	60	30
22	180	60	30

A méretek mm-ben értendőek.

SSV elosztók dugattyú detektorral az elektronikus nyomon követéshez

Kimenetek	Bemeneti csatlakozás: R 1/8"-os belső menet		Bemeneti csatl.: R 1/8"-os NPTF
	Anyag: Acél	Rozsdamentes acél 1.4305	Anyag: Acél
6	619-28257-1	619-29003-1	619-28653-1
8	619-28258-1		619-28654-1
10	619-28259-1	619-28529-1	
12	619-28260-1	619-29004-1	
14	619-28890-1	619-77088-1	
16	619-28907-1	619-77617-1	
18	619-28957-1		
20	619-28935-1		619-28937-1
22	619-29015-1		

SSVD elosztók, adagoló csavaros kivitel

Termék áttekintő



Az SSVD elosztók kimenő mennyiségei változtathatóak. A különböző méretekben is kapható csavarok segítségével az adagolási mennyiség variálható, valamint a kivitelüknek köszönhetően az elosztók kimenetenkénti mennyiségei a kiépítést követően is még könnyen megváltoztathatóak.

Az SSV elosztók elsődleges funkciója, továbbá a menetek méretei változatlanul maradtak az SSVD típusban is, ennek következtében az általános tartozékok úgy, mint dugattyú detektor vagy dugattyú oldali záródugó mindkét típushoz egyaránt alkalmazható.

Az SSVD típus beépíthető SSV elosztókkal kiépített rendszerekbe is.

Rendszer jellemzők:

Az állítható SSVD elosztók standard méretekben 6-tól egészen 22 kimenetig kaphatóak – blokkos kivitel.

A cserélhető csavarok az elosztókkal előre összeszerelten vagy külön szettben is kérhetőek.

A csavarok kimenetpáronként 10 féle méretben kaphatóak – a löketenkénti kenőanyagmennyiség kimenetenként: 0.08cm³, 0.14cm³, 0.2cm³, 0.3cm³, 0.4cm³, 0.6cm³, 0.8cm³, 1.0cm³, 1.4cm³, és 1.8cm³

Műszaki adatok

	Mértékegység	
Kimenetek	[db]	6-tól 22-ig
Nyomás		
Max. üzemi nyomás	[bar]	350
Max. nyomáskülönbség	[bar]	100
Max. belépő nyomás	[bar]	20
Löketenkénti kenőanyagm. kimenetenként	[cm ³]	0,08; 0,14; 0,2; 0,3; 0,4; 0,6; 0,8; 1,0; 1,4; 1,8
Menetek:		
Kimeneti csatlakozás		M 10 x 1
Dugattyú oldali záró dugó		M 11 x 1
Bemeneti csatlakozás		R 1/8" vagy 1/8" NPTF
Anyag:		
Acél		fekete kromátozással felületkezelt

Standard modellek

Kimenetek	Bemeneti csatlakozás R 1/8" NPT
6	649-29485-1
8	649-29486-1
10	649-29487-1
12	649-29488-1
14	649-29489-1
16	649-29587-1
18	649-29588-1
20	649-29589-1
22	649-29590-1

SSVD elosztók, adagoló csavaros kivitel

Termék áttekintő

SSVD elosztók dugattyú detektorokkal

Kimenetek Cikkszám

6-...N	649-29495-1
8-...N	649-29496-1
10-...N	649-29497-1
12-...N	649-29498-1
14-...N	649-29499-1
16-...N	649-29611-1
18-...N	649-29612-1
20-...N	649-29613-1
22-...N	649-29614-1

SSVD elosztók kombinált kimenetekkel

Kimenetek Cikkszám

6/5	649-29490-1
8/7	649-29491-1
10/9	649-29492-1
12/11	649-29493-1
14/13	649-29494-1
16/15	649-29591-1
18/17	649-29592-1
20/19	649-29593-1
22/21	649-29594-1

SSVD elosztók kombinált kimenetekkel bemeneti csatlakozás 1/8" NPTF

Kimenetek Cikkszám

6/5	649-29540-1
8/7	649-29541-1
10/9	649-29542-1
12/11	649-29543-1
14/13	649-29544-1
16/15	649-29631-1
18/17	649-29632-1
20/19	649-29633-1
22/21	649-29634-1



Becsavarható visszacsapó szelep



Quicklinc visszacsapó szelep



Kimeneti záródugó

SSV és SSVD tartozékok

Csavarozható kimeneti szerelvények

Cikkszám	Leírás
504-30345-2	Visszacsapó szelep 4 mm-es csövekhez
504-30344-4	Visszacsapó szelep 6 mm-es csövekhez
504-31709-1	Visszacsapó szelep 4 mm-es csövekhez - rozsdamentes acél
504-31705-1	Visszacsapó szelep 6 mm-es csövekhez - rozsdamentes acél

Quicklinc gyorscsatlakozó

Cikkszám	Leírás
226-14091-4	Visszacsapó szelep 6 mm-es csövekhez – magas nyomás (elsődleges SSVD elosztókhoz)
226-14091-6	Visszacsapó szelep 4 mm-es csövekhez – közepes nyomás (másodlagos SSVD elosztókhoz)
226-14091-2	Visszacsapó szelep 6 mm-es csövekhez – közepes nyomás (másodlagos SSVD elosztókhoz)

Egyéb tartozékok

Cikkszám	Leírás
303-17499-3	Kimeneti záródugó M10 x 1
303-19346-2	Kimeneti záródugó M10 x 1 – rozsdamentes acél
219-13798-3	O-gyűrű rozsdamentes záródugókhöz

SSVM elosztók

Termék áttekintő



Az SSVM elosztók mindazon előnyöket magukban foglalják, mint az SSV típusok, egyedüli eltérésük a kisebb méret és szállítási teljesítmény. Kiválóan alkalmasak kompakt alkalmazásokhoz ahol kis hely és rövid távolságok adottak.

Az igényekhez mérten az elosztók nyomon követhetőek vizuálisan vagy elektronikusan is. Az elosztók kimeneteinek száma 6-tól 12-ig terjedhet, valamint kenőzsírok esetén legfeljebb NLGI 2-es osztályig, kenőolajok esetén pedig legalább 40 mm²/s-os viszkozitástól használhatóak.

Műszaki adatok

	Mértékegység	
Kimenetek	[db]	6 - 12
Nyomás		
Max. üzemi nyomás	[bar]	200
Max. ellennyomás	[bar]	40
Löketenkénti kenőanyagm. kimenetenként	[cm ³]	0,07
Kimeneti csatlakozás		M 8 x 1
Anyag: Acél		fekete kromátozással felületkezelt
Megengedett környezeti hőmérséklet	[°C]	-25-től +70-ig

Méretek

Kimenetek	Magasság	Szélesség	Hossz
6	48,5	50	25
8	60	50	25
10	71,5	50	25
12	83	50	25

A méretek mm-ben értendők.

Tartozékok

Cikkszám	Leírás
519-31661-1	Menetes csatlakozások, visszacsapó szelep 4 mm-es csövekhez
226-14091-5	Quicklinc gyorscsatlakozó, visszacsapó szelep 4 mm-es csövekhez
303-16284-1	Kimeneti záródugó M 8 x 1, tömítéssel

SSVM elosztók

Termék áttekintő

Standard modellek

Kimenetek	Bemeneti csatlakozás R 1/8" belső menet	R 1/8" NPT belső menet
-----------	--	------------------------

6	619-26761-1	619-26764-1
8	619-37044-1	619-26650-1
10	619-26846-1	619-26848-1
12	619-37049-1	619-26653-1

Ellenőrző csappal (K)

Kimenetek	Bemeneti csatlakozás R 1/8" belső menet	R 1/8" NPT belső menet
-----------	--	------------------------

6	619-26762-3	619-26765-3
8	619-37045-3	619-26651-3
10	619-26847-2	619-26849-2
12	619-37050-3	619-26654-3

Ellenőrző csappal és végálláskapcsolóval (KS)

Kimenetek	Bemeneti csatlakozás R 1/8" belső menet
-----------	---

6	619-27078-1
8	619-27079-1
10	619-27080-1
12	619-27081-1

Ellenőrző csappal és közelítéskapcsolóval

Kimenetek	Bemeneti csatlakozás R 1/8" belső menet
-----------	---

6	619-27667-1
8	619-27668-1
10	619-27669-1
12	619-27670-1

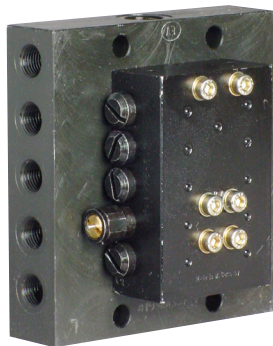
Ellenőrző csappal és adapterrel a közelítéskapcsolóhoz

Kimenetek	Bemeneti csatlakozás R 1/8" belső menet
-----------	---

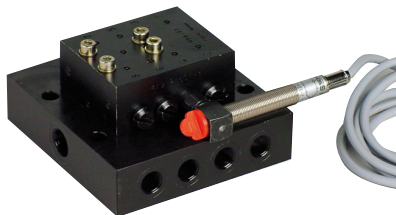
6	619-27663-1
8	619-27664-1
10	619-27665-1
12	619-27666-1

SSVFL elosztók, alaptömbre szerelt kivitel

Termék áttekintő



SSVFL elosztó



SSVFL 8 KN

Az SSVFL típusok a standard SSV elosztókon alapszanak. A különbséget az adja, hogy egy robusztusabb elosztótömbre vannak szerelve. Főként a nehézipar számára tervezték őket, zordabb körülmények között is alkalmazhatóak.

Kivitelüknek köszönhetően lehetővé vált vastagabb hidraulikus tömlők és gyorscsatlakozók alkalmazása is legfeljebb 10 mm-es tömlőméretekig, továbbá karbantartások idején könnyen kicserélhetőek a kenőanyag-tömlők lecsatlakoztatása nélkül ezzel jelentős és értékes időt mentve.

Nyomon követhetőek vizuálisan (SSVFL-K) vagy elektronikusan egy közelítéskapcsolón keresztül (SSVFL-KN). Az elosztók kimeneteinek száma 1-től 12-ig terjedhet, valamint kenőzsírok esetén legfeljebb NLGI 2-es osztályig, kenőolajok esetén pedig legalább 40 mm²/s-os viszkozitástól használhatóak.

Műszaki adatok

Mértékegység

Kimenetek	[db]	1 - 2
Nyomás		
Max. üzemi nyomás	[bar]	350
Max. ellennyomás	[bar]	100
Löketenkénti kenőanyagm. kimenetenként	[cm ³]	0,2
Menetek:		
Kimeneti csatlakozás		G 1/4" belső menet
Dugattyú oldali záródugó		G 3/8" belső menet
Anyag:		
Acél		fekete kromátozással felületkezelt
Megengedett környezeti hőmérséklet	[°C]	-25-től +70-ig

Standard modellek

Kimenetek száma	SSVFL elosztó	SSVFL-KN elosztó
1	619-40646-1	619-40678-1
2	619-40646-2	619-40678-2
3	619-40646-3	619-40678-3
4	619-40646-4	619-40678-4
5	619-40646-5	619-40678-5
6	619-40646-6	619-40678-6
7	619-40646-7	619-40678-7
8	619-40646-8	619-40678-8
9	619-40646-9	619-40678-9
10	619-40647-1	619-40679-1
11	619-40647-2	619-40679-2
12	619-40647-3	619-40679-3

SSVFL elosztók, alaptömbre szerelt kivitel

Termék áttekintő

Méreték

Kimenetek	Magasság	Szélesség	Hossz
-----------	----------	-----------	-------

1-3	97	120	66
4	112	120	66
5-6	97	120	66
7-8	112	120	66
9-10	127	120	66
11-12	142	120	66

A méretek mm-ben értendők.

Tartozékok

Cikkszám	Leírás
----------	--------

223-13052-1	Kimeneti visszacsapó szelep 6 mm-es csövekhez
223-13052-2	Kimeneti visszacsapó szelep 8 mm-es csövekhez
223-13052-3	Kimeneti visszacsapó szelep 10 mm-es csövekhez

Széles körben alkalmazható kenéstechnikai eszközök

Automatikus kenés

Automatikus kenőrendszereink mint pl. a Helios és Duo-Matic kétvezetékes kenőrendszerek, Centro-Matic automata kenőrendszerek, Modular Lube, Quicklub, valamint ORSCO precíziós olajkenések előre meghatározott időközönként, pontosan mért kenőanyag mennyiségeket képesek szétosztani. Csapágykimélő programunkkal egyetemben a legjobb automata kenőrendszert biztosítjuk mindenféle típusú kenőzsír és kenőolaj szállítására egyaránt.



Általános kenés

Gyakran egy probléma egyszerű megközelítése adja a legjobb megoldást. Széles termékpalettánk magában foglalja a kisebb, komplett automata olajzórendszereket és egyéb általános kenőberendezéseket is.



Ipari kenés

A Lincoln a nehezen kezelhető, akár zord körülmények között szállítandó közegek számára kifejlesztette a PileDriver III és a PowerMaster III szivattyú és légmotorcsaládot. Legyen szó szivattyúról, vezérlésről vagy tartozékokról, a legtöbb nagy igénybevételű alkalmazáshoz a Lincoln jelenti a legjobb megoldást.





HENNLICH IPARTECHNIKA KFT.

H-6000 Kecskemét-Kadafalva Heliport-Reptér

Tel./Fax.: +36 76 470 417

E-mail: hennlich@hennlich.hu / kenestechnika@hennlich.hu

www.hennlich.hu

Nemzetközi technika a magyar ipar szolgálatában!

