



HCH Levegőhűtő

HENNLICH - Cooling - Technologies GmbH

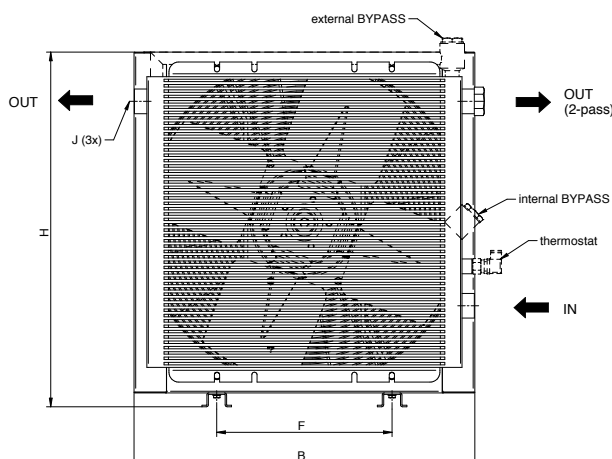
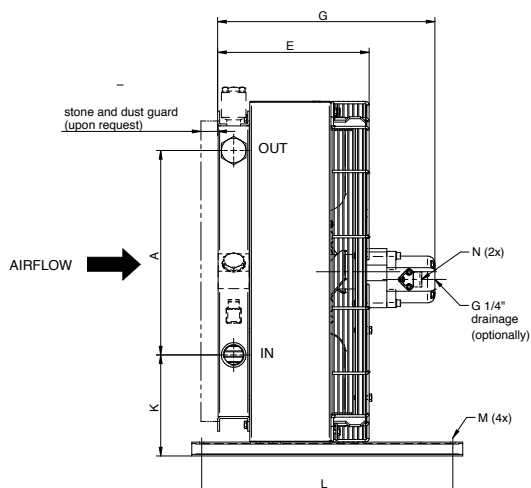
HCH-levegőhűtő hidraulika motorral



Ezek a hűtők hidraulikamotorral alkalmasak telepített, vagy mobil alkalmazásokhoz. A hűtendő közeg lehetnek különböző olajok (hidraulika, kenőolaj,...) víz/glikol oldat (> 15 % glikol tartalom). A motor lehetséges szívóteljesítménye 4 cm³-től 45 cm³.-ig terjedhet.

A kivitel magába foglalja a tartozékokat és mint 1-Pass, 2-Pass vagy 3-Pass lehetséges.

Anyagok	
Hűtőelem	Alumínium (réz, vagy nemesacél ajánlatkérés alapján)
Ventilátorkerék	Alumínium + üvegszállal erősített műanyag
Hűtőháztányér	C-acél porral borítva
Védőrács	C-acél galvanizálva (Cr-VI-mentes)
Főösszetevők	fekete RAL 9005 (kivéve ventilátor, védőrács és hajtás)



HENNLICH Cooling-Technologies HCH Standardnagyságok		HangnyomásL-pA dB (A) 1m*	Fordulatszám [U/min]	Motor [kW]	Súly [kg]	B	F	H	J	L	A	E	G	Mø
HCH	C33.26	63	1500	0,1	10	367	203	396	G1"	510	159	225	330	10
HCH	C33.26	80	3000	0,8	10	367	203	396	G1"	510	159	225	330	10
HCH	C40.33	68	1500	0,2	15	442	203	471	G1"	510	234	245	350	10
HCH	C40.33	84	3000	1,7	15	442	203	471	G1"	510	234	245	350	10
HCH	C47.40	71	1500	0,4	19	498	203	527	G1"	510	225	265	370	10
HCH	C47.40	87	3000	2,6	19	498	203	527	G1"	510	225	265	370	10
HCH	C55.48	65	1000	0,2	26	582	356	611	G1"	510	308	280	385	10
HCH	C55.48	76	1500	0,6	26	582	356	611	G1"	510	308	280	385	10
HCH	C64.59	76	1000	0,7	42	694	356	723	G1¼"	510	415	315	460	10
HCH	C64.59	85	1500	2,4	42	694	356	723	G1¼"	510	415	315	460	10
HCH	C64.76	76	1000	0,7	58	694	356	867	G1¼"	510	593	340	485	10
HCH	C64.76	85	1500	2,4	58	694	356	867	G1¼"	510	593	340	485	10
HCH	D81.76	74	750	0,7	78	870	508	900	G2"	510	585	380	525	10
HCH	D81.76	81	1000	1,5	78	870	508	900	G2"	510	585	380	525	10
HCH	D94.93	76	750	0,9	115	1025	518	1053	G2"	800	830	410	555	14



HCH Levegőhűtő

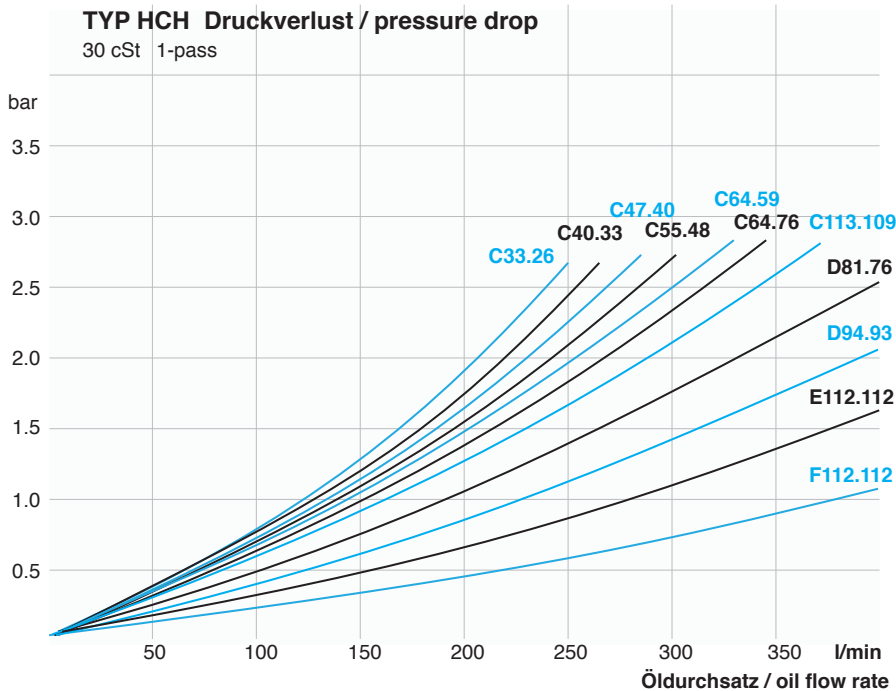
HENNLICH - Cooling - Technologies GmbH

HCH-Levegőhűtő hidraulikamotorral

HENNLICH Cooling-Technologies HCH Standardnagyságok		Hangnyomás LpA dB (A) 1m*	Fordulatszám [U/min]	Motor [kW]	Súly [kg]	B	F	H	J	L	A	E	G	Mø
HCH	D94.93	85	1000	1,9	115	1025	518	1053	G2"	800	830	410	555	14
HCH	C113.109	84	750	2,4	125	1190	600	1220	G2"	800	990	415	570	14
HCH	C113.109	89	1000	5,3	125	1190	600	1220	G2"	800	990	415	570	14
HCH	E112.112	96	750	2,4	195	1190	600	1220	SAE2"	800	982	460	615	14
HCH	E112.112	91	1000	5,3	195	1190	600	1220	SAE2"	800	982	460	615	14
HCH	F112.112	98	1250	11	220	1190	600	1220	SAE	800	982	490	690	14

** G méret = kb., mivel függ a motortól

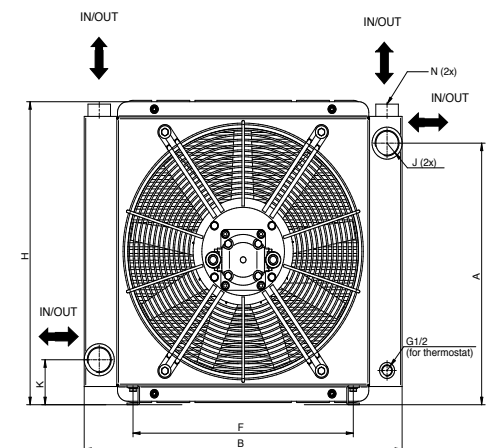
Egyéb levegőhűtő méret árajánlatkérés alapján
Zajszint tolerancia +/- 3 dB(A)



Általános motoradatok

Hidraulikamotor [cm³]
6, 8, 11, 14, 16, 20, 25 34, 45
Motor pmax
250 bar (170 bar)
Vorsatzlager
C64.59 mérettől

Max. olajhőmérséklet [Tmax]
120 °C
Max. olajnyomás
26 bar (CXX.XX nagyságokhoz) (statikus, normafeltételek szerint)



Újdonság: A Flex-sorozat => bemenet,-és kimenettel felül, elöl, hátul, különösen rugalmas csatlakozási lehetőségekre!

Hűtőberendezés kiválasztása:

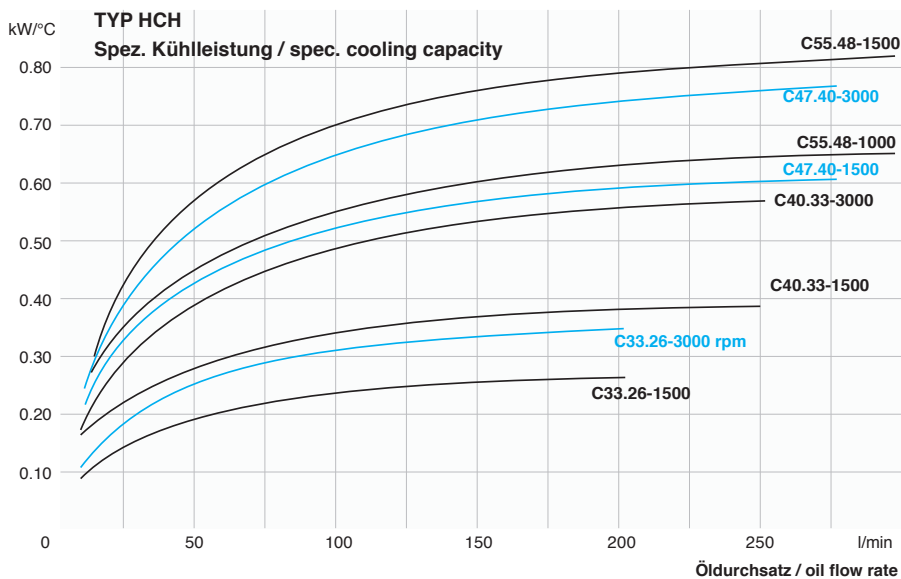
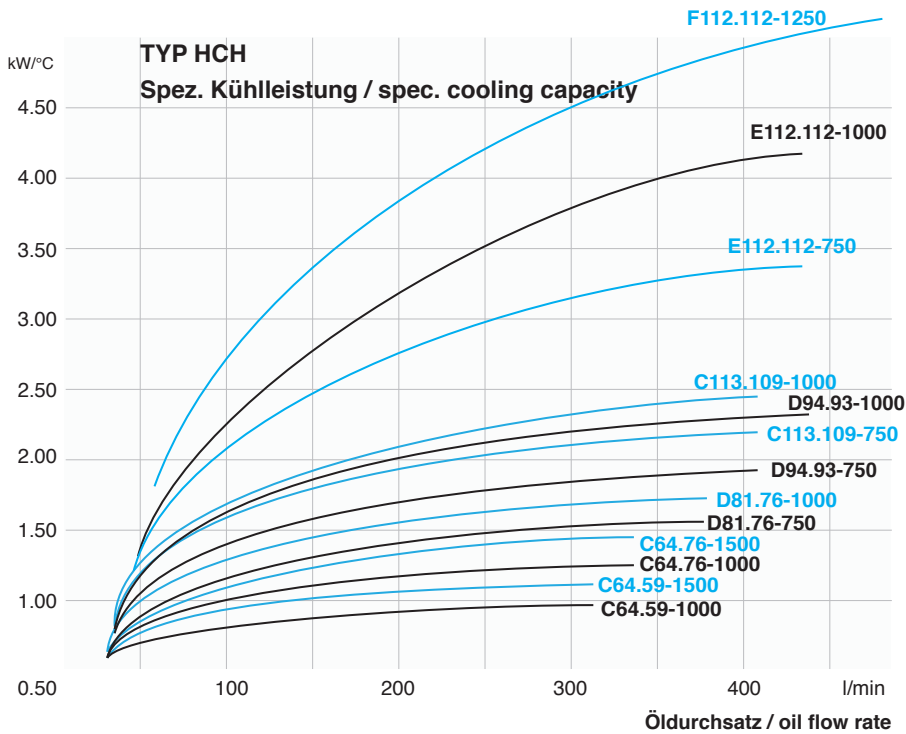
A nyomásvesztés minden típusnál összefüggésben van a megadott olajátfolyással. (30cst-on meghatározva).
Egyéb viszkozitásért kérem kérje műszaki kollégánk segítségét.

A specifikus hűtőteljesítmény az olajtérfogat áramlás függvényében (x-tengely) a mindenkor hűtőtípussal- az y tengelyről leolvasható. A hűtőteljesítmény meghatározásához szükség van ennek és az olajhőmérséklet (belépő oldali)- környezeti levegő hőmérsékletének (beszívott levegő) különbségének a szorzatára.



HCH Levegőhűtő

HENNLICH - Cooling - Technologies GmbH



Értelmezési példa:

Max. megengedett olajhőmérséklet: 70 °C

Max. szívási hőmérséklet: 30 °C
($\Delta t = 40$ °C hőmérsékletkülönbség)

Olajátfolyás: 300l/min

Daraus ergibt sich bei Type E112.112-1000 mit einer spez. Kühlleistung von 3,8 kW/°C (aus Diagramm) multipliziert mit $\Delta t = 40$ °C eine Kühlleistung von 152 kW.

A teljesítményvesztés közlésére, ill. a szükséges hűtésteljesítményhez szívesen felajánljuk szakmai támogatásunkat!

A jelleggörbe a tipikus hidraulika olaj értékekre alapoz kb. 60 °C-nál és a különböző fizikális adatoktól eltérhet.

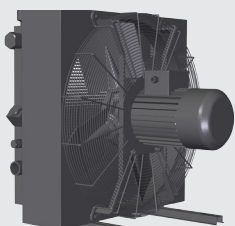
Kérem vegye figyelembe, hogy a szennyeződéstől, vagy levegőcirkulációtól teljesítményvesztés lehetséges és kalkulálja bele a megfelelő biztonságot, ill. vegye fel a kapcsolatot a HENNLICH-Cooling műszaki munkatársunkkal!

A motoradatokat a típus tábla szerint kell figyelembe venni.

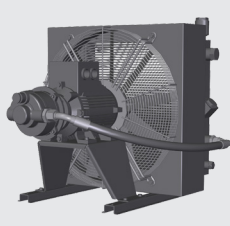
Magasabb hőmérsékletnél 250 °C-ig és/vagy nagyobb nyomás esetében szintén kompakt megoldásokat tudunk nyújtani.

Víz/glikol alkalmazása esetén láthatóan javul a hűtésteljesítmény görbéje. A pontos számításhoz kérjük adja meg a keverési tulajdonságot és az összes jelentős adatot, ill. interneten találja levegőhűtő kérdőívünket: www.hennlich.at

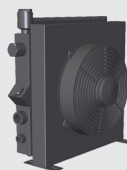
Weitere Typen:



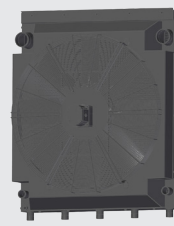
HCA mit AC-Motor



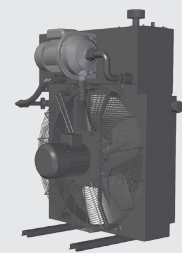
HCP mit AC-Motor + Pumpe



HCD mit 12/24VDC



HCC für Dieselmotoren



HCS Kühlsysteme



Típusmegjelölés

HCH - C33.26 – 11 - 100 - TSS - Z

Hűtőtípus	
HCH	levegőhűtő hidraulika motorral
HCHF	levegőhűtő „flex“ hidraulika motorral
HCHX	levegőhűtő ATEX kivitellel
HCHM	levegőhűtő Marine kivitellel
Hűtő-beépítési nagyság	
C33.26 XXXX-ig	táblázat szerint
Hidraulikamotor	
6	~ 6 cm ³
8	~ 8 cm ³
11	~ 11 cm ³
14	~ 14 cm ³
16	~ 16 cm ³
20	~ 20 cm ³
25	~ 25 cm ³
34	~ 34 cm ³
45	~ 45 cm ³
Bypass / tartozék	
1XX	1-Pass Standard, Bypass szelep nélkül
2XX	Standard 2-pass
3XX	Standard 3-pass
5XX	2-pass tartozékkal
X2X	Bypass szelep (2 bar)
X5X	Bypassszelep (5 bar)
XX4	Termosztát 40 °C
XX5	Termosztát 50 °C
XX6	Termosztát 60 °C
XX7	Termosztát 70 °C
XX8	Termosztát 80 °C
XX9	Termosztát 90 °C
X25	belső termo-Bypass szelep (2 bar, 50 °C)
X26	belső termo-Bypass szelep (2 bar, 60 °C)
Belső megjelölés	
TSS	belső megjelölés
Belső megjelölés	
Z	opciók kővédelemre, porvédelemre, lakkozás, szűrő, tartozék, ...

