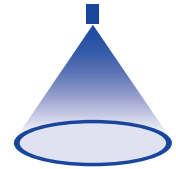


# ➤ Axial-Hohlkegeldüsen Baureihe 2TR

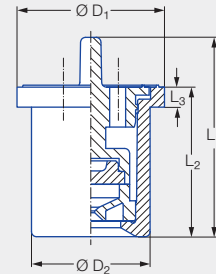


## Eigenschaften:

- Feine, gleichmäßige Zerstäubung
- Montage mit Überwurfmutter

## Anwendung:

- Berieselung
- Adiabatik
- Kühlung
- Luftbefeuchtung

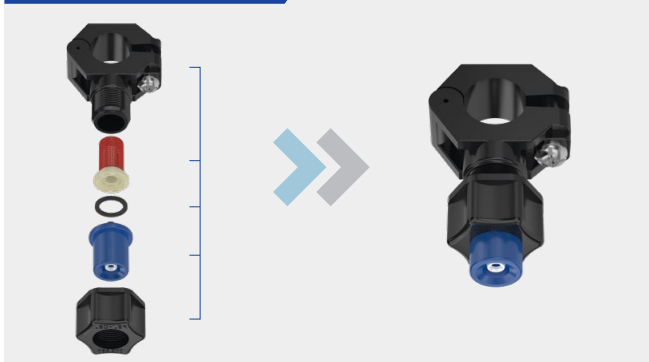


Baureihe 2TR

Anschluss	Abmessungen [mm]					Gewicht [kg]
	L <sub>1</sub>	L <sub>2</sub>	L <sub>3</sub>	Ø D <sub>1</sub>	Ø D <sub>2</sub>	
Montage mit Überwurfmutter G 3/8 ISO 228	20,0	15,0	2,0	14,8	11,9	3,0

Strahlwinkel	Bestell-Nr.		Farbe	Bohrungsdurchmesser B [mm]	Engster Querschnitt Ø [mm]	V̇ Wasser [l/min]						Strahldurchmesser D [mm] (bei p = 5 bar)
	Type	Mat.-Nr.				p [bar]						
		C8				1,0	2,0	3,0	5,0	7,0	10,0	
80°	2TR.245	●	flüchtig	0,65	0,55	–	0,16	0,20	<b>0,25</b>	0,30	0,36	220
	2TR.275	●	schwarz	0,80	0,70	0,16	0,22	0,27	<b>0,35</b>	0,41	0,49	260
	2TR.305	●	orange	0,90	0,80	0,23	0,32	0,39	<b>0,51</b>	0,60	0,72	320
	2TR.345	●	grün	1,10	0,90	0,34	0,48	0,59	<b>0,76</b>	0,90	1,07	420
	2TR.365	●	gelb	1,40	0,95	0,46	0,65	0,80	<b>1,03</b>	1,22	1,45	490
	2TR.405	●	blau	1,70	1,10	0,69	0,97	1,19	<b>1,53</b>	1,81	2,17	530
	2TR.445	●	rot	2,00	1,20	0,89	1,26	1,55	<b>2,02</b>	2,37	2,83	550
	2TR.485	●	braun	2,20	1,30	1,11	1,57	1,94	<b>2,50</b>	2,96	3,54	560

## Montagebeispiel



$$\text{Umrechnungsformel für diese Baureihe: } \dot{V}_2 = \dot{V}_1 \cdot \sqrt{\frac{p_2}{p_1}}$$

Bestell- Type + Material-Nr. = Bestell-Nr.  
Beispiel: 2TR.245 + C8 = 2TR.245.C8



Montagezubehör finden Sie im Kapitel 9 „Zubehör“.