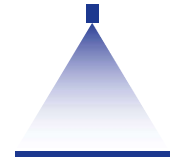


# ➤ Niederdruck-Flachstrahldüsen mit Kugelgelenk Baureihe 676

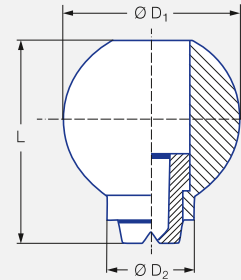


### Eigenschaften:

- Schwenkbare Düse
- Exakte, bedarfsbezogene Strahlausrichtung
- Montage mit Überwurfmutter, Gewindemuffe, Gewindenippel, Schweißnippel



Baureihe 676




### Anwendung:

- Reinigung
- Kühlung
- Schmierung

Abmessungen [mm]			Gewicht [g] Messing	P <sub>max</sub> [bar]
L	Ø D <sub>1</sub>	Ø D <sub>2</sub>		
25,0	22,0	11,0	45,0	30

Strahlwinkel	Bestell-Nr.		Äquivalenter Bohrungsdurchmesser A [mm]	Engster Querschnitt Ø [mm]	V̇ Wasser [l/min]						Strahlbreite B [mm] (bei p = 5 bar)		
	Type	Mat.-Nr.			p [bar]						H = 250 [mm]	H = 500 [mm]	
		16			30	0,5	1,0	2,0	3,0	5,0			10,0
20°	676.301	●	●	0,70	0,60	0,16*	0,23*	0,32	0,40	<b>0,51</b>	0,72	85	160
	676.361	●	●	1,00	0,80	0,32*	0,45*	0,63	0,77	<b>1,00</b>	1,41	85	160
	676.441	●	●	1,35	1,10	0,63*	0,89	1,25	1,53	<b>1,98</b>	2,80	85	160
	676.481	●	●	1,50	1,30	0,80*	1,13	1,60	1,96	<b>2,53</b>	3,58	85	160
30°	676.302	●	●	0,70	0,50	0,16*	0,23*	0,32	0,40	<b>0,51</b>	0,72	120	220
	676.362	●	●	1,00	0,80	0,32*	0,45*	0,63	0,77	<b>1,00</b>	1,41	120	220
	676.402	●	●	1,20	1,00	0,50*	0,71	1,00	1,22	<b>1,58</b>	2,23	120	230
	676.482	●	●	1,50	1,10	0,80*	1,13	1,60	1,96	<b>2,53</b>	3,58	130	230
	676.562	●	●	2,00	1,50	1,25	1,77	2,50	3,06	<b>3,95</b>	5,59	130	240
	676.642	●	●	2,50	1,80	2,00	2,83	4,00	4,90	<b>6,33</b>	8,95	140	250
	676.722	●	●	3,00	2,40	3,15	4,45	6,30	7,71	<b>9,96</b>	14,09	140	260
	676.762	●	●	3,50	2,70	4,00	5,66	8,00	9,80	<b>12,65</b>	17,89	140	260
676.802	●	●	4,00	3,10	5,00	7,07	10,00	12,25	<b>15,81</b>	22,36	140	260	
45°	676.303	●	●	0,70	0,50	0,16*	0,23*	0,32	0,40	<b>0,51</b>	0,72	170	330
	676.363	●	●	1,00	0,70	0,32*	0,45*	0,63	0,77	<b>1,00</b>	1,41	190	350
	676.403	●	●	1,20	0,90	0,50*	0,71	1,00	1,22	<b>1,58</b>	2,23	200	370
	676.483	●	●	1,50	1,10	0,80*	1,13	1,60	1,96	<b>2,53</b>	3,58	200	390
	676.563	●	●	2,00	1,40	1,25	1,77	2,50	3,06	<b>3,95</b>	5,59	210	410
	676.643	●	●	2,50	1,80	2,00	2,83	4,00	4,90	<b>6,33</b>	8,95	220	410
	676.723	●	●	3,00	2,40	3,15	4,45	6,30	7,71	<b>9,96</b>	14,09	220	420
	676.763	●	●	3,50	2,70	4,00	5,66	8,00	9,80	<b>12,65</b>	17,89	220	420
676.803	●	●	4,00	3,00	5,00	7,07	10,00	12,25	<b>15,81</b>	22,36	220	420	
60°	676.304	●	●	0,70	0,40	0,16*	0,23*	0,32	0,40	<b>0,51</b>	0,72	260	480
	676.334	●	●	0,90	0,50	0,22*	0,32*	0,45	0,55	<b>0,71</b>	1,00	260	490
	676.364	●	●	1,00	0,60	0,32*	0,45*	0,63	0,77	<b>1,00</b>	1,41	380	690
	676.404	●	●	1,20	0,80	0,50*	0,71	1,00	1,22	<b>1,58</b>	2,23	260	510
	676.444	●	●	1,35	1,00	0,63*	0,89	1,25	1,53	<b>1,98</b>	2,80	260	510
	676.484	●	●	1,50	1,00	0,80*	1,13	1,60	1,96	<b>2,53</b>	3,58	260	520

Strahlwinkel	Bestell-Nr.			Äquivalenter Bohrungsdurchmesser A [mm]	Engster Querschnitt Ø [mm]	V̇ Wasser [l/min]						Strahlbreite B [mm] (bei p = 5 bar)	
	Type	Mat.-Nr.				p [bar]							
		16	30										
		Edelstahl 1.4305	Messing 2.0401			0,5	1,0	2,0	3,0	5,0	10,0	H = 250 [mm]	H = 500 [mm]
60°	676.514	●	●	1,65	1,10	0,95*	1,34	1,90	2,32	<b>3,00</b>	4,24	270	520
	676.564	●	●	2,00	1,30	1,25	1,77	2,50	3,06	<b>3,95</b>	5,59	270	530
	676.604	●	●	2,20	1,50	1,57	2,23	3,15	3,86	<b>4,98</b>	7,04	270	540
	676.644	●	●	2,50	1,60	2,00	2,83	4,00	4,90	<b>6,33</b>	8,95	270	540
	676.674	●	●	2,70	1,80	2,37	3,36	4,75	5,82	<b>7,51</b>	10,62	270	550
	676.724	●	●	3,00	2,10	3,15	4,45	6,30	7,71	<b>9,96</b>	14,09	280	560
676.764	●	●	3,50	2,30	4,00	5,66	8,00	9,80	<b>12,65</b>	17,89	280	570	
75°	676.145	●	●	0,20	0,12	–	0,04*	0,05	0,06	<b>0,08</b>	0,11	380	690
	676.165	●	●	0,20	0,08	–	0,05*	0,06	0,08	<b>0,10</b>	0,14	380	690
	676.185	●	●	0,20	0,15	–	0,06*	0,08	0,09	<b>0,12</b>	0,17	380	690
	676.215	●	●	0,40	0,20	–	0,08*	0,11	0,14	<b>0,18</b>	0,25	380	690
	676.245	●	●	0,50	0,30	–	0,12*	0,16	0,20	<b>0,26</b>	0,37	380	690
	676.275	●	●	0,60	0,30	0,11*	0,16*	0,22	0,27	<b>0,35</b>	0,49	380	690
90°	676.216	●	●	0,40	0,20	–	0,08*	0,11	0,14	<b>0,18</b>	0,25	420	780
	676.276	●	●	0,60	0,30	0,11*	0,16*	0,22	0,27	<b>0,35</b>	0,49	430	790
	676.306	●	●	0,70	0,40	0,16*	0,23*	0,32	0,40	<b>0,51</b>	0,72	440	800
	676.336	●	●	0,90	0,50	0,22*	0,32*	0,45	0,55	<b>0,71</b>	1,00	440	820
	676.366	●	●	1,00	0,50	0,32*	0,45*	0,63	0,77	<b>1,00</b>	1,41	450	830
	676.406	●	●	1,20	0,70	0,50*	0,71	1,00	1,22	<b>1,58</b>	2,23	450	840
	676.446	●	●	1,35	0,80	0,63*	0,89	1,25	1,53	<b>1,98</b>	2,80	460	860
	676.486	●	●	1,50	0,80	0,80*	1,13	1,60	1,96	<b>2,53</b>	3,58	470	870
	676.516	●	●	1,65	0,90	0,95*	1,34	1,90	2,32	<b>3,00</b>	4,24	480	880
	676.566	●	●	2,00	1,10	1,25	1,77	2,50	3,06	<b>3,95</b>	5,59	490	900
	676.606	●	●	2,20	1,20	1,57	2,23	3,15	3,86	<b>4,98</b>	7,04	500	910
	676.646	●	●	2,50	1,30	2,00	2,83	4,00	4,90	<b>6,33</b>	8,95	510	930
	676.676	●	●	2,70	1,40	2,37	3,36	4,75	5,82	<b>7,51</b>	10,62	510	950
	676.726	●	●	3,00	1,70	3,15	4,45	6,30	7,71	<b>9,96</b>	14,09	520	980
120°	676.187	●	●	0,35	0,20	–	0,06*	0,08	0,10	<b>0,13</b>	0,18	630	1.060
	676.217	●	●	0,40	0,20	–	0,08*	0,11	0,14	<b>0,18</b>	0,25	650	1.080
	676.247	●	●	0,50	0,20	–	0,12*	0,16	0,20	<b>0,26</b>	0,37	660	1.100
	676.277	●	●	0,60	0,30	–	0,16*	0,22	0,27	<b>0,35</b>	0,49	670	1.150
	676.307	●	●	0,70	0,30	0,16*	0,23*	0,32	0,40	<b>0,51</b>	0,72	710	1.240
	676.337	●	●	0,90	0,40	0,22*	0,32*	0,45	0,55	<b>0,71</b>	1,00	740	1.350
	676.367	●	●	1,00	0,50	0,32*	0,45*	0,63	0,77	<b>1,00</b>	1,41	800	1.430
	676.407	●	●	1,20	0,60	0,50*	0,71	1,00	1,22	<b>1,58</b>	2,23	830	1.480
	676.447	●	●	1,35	0,70	0,63*	0,89	1,25	1,53	<b>1,98</b>	2,80	840	1.520
	676.487	●	●	1,50	0,60	0,80*	1,13	1,60	1,96	<b>2,53</b>	3,58	850	1.540
	676.517	●	●	1,65	0,90	0,95*	1,34	1,90	2,32	<b>3,00</b>	4,24	850	1.560
	676.567	●	●	2,00	0,90	1,25	1,77	2,50	3,06	<b>3,95</b>	5,59	870	1.590
	676.607	●	●	2,20	1,10	1,57	2,23	3,15	3,86	<b>4,98</b>	7,04	870	1.620
	676.647	●	●	2,50	1,30	2,00	2,83	4,00	4,90	<b>6,33</b>	8,95	880	1.640
	676.677	●	●	2,70	1,40	2,37	3,36	4,75	5,82	<b>7,51</b>	10,62	890	1.660
	676.727	●	●	3,00	1,60	3,15	4,45	6,30	7,71	<b>9,96</b>	14,09	890	1.680
	676.767	●	●	3,50	1,70	4,00	5,66	8,00	9,80	<b>12,65</b>	17,89	900	1.700

\* Abweichendes Sprühbild.

Umrechnungsformel für diese Baureihe:  $\dot{V}_2 = \dot{V}_1 \cdot \sqrt{\frac{p_2}{p_1}}$

Bestell- Type + Material-Nr. = Bestell-Nr.  
 Beispiel: 676.514 + 16 = 676.514.16



Montagezubehör finden Sie im Kapitel 9 „Zubehör“.