



HENNLICH

**BETEKINTŐ ARMATÚRÁK
ÉS BEVILÁGÍTÓ LÁMPÁK**

BENÉZŐ ARMATÚRÁK

merestechnika@hennlich.hu



Kör alakú benéző armatúra DIN 28120 szerint

Hegeszthető alsó karima, csavaros összefogás a fedkarimával.

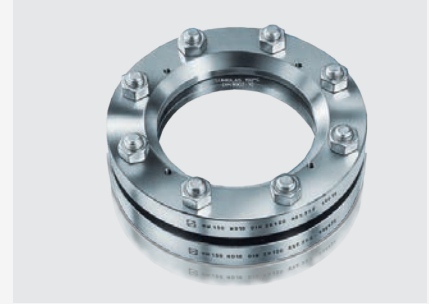
Karima anyaga: rozsdamentes acél vagy acél

Névleges méret: DN50 – DN200

Üveg: Boroszilikát, Nátron-kalk

Tömítés: C-4400, Szilikon, Viton, PTFE (FDA), EPDM (FDA)

Nyomás: max. 16 bar



Kör alakú benéző armatúra DIN 28121 szerint

A karima csavarokkal fogható össze az ellenkarimával.

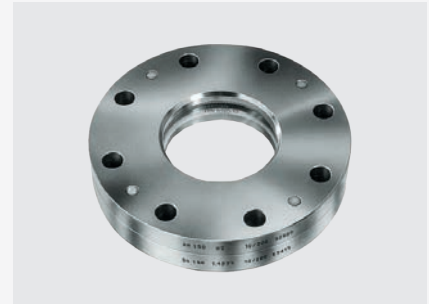
Karima anyaga: rozsdamentes acél vagy acél

Névleges méret: DN50 – DN200

Üveg: Boroszilikát, Nátron-kalk

Tömítés: C-4400 lapos tömítés és PTFE borítású rugalmas tömítés hullámos tartógyűrűvel a közeg felé

Nyomás: max. 25 bar



Benéző armatúra nyomásmentes tartályokhoz

Hegeszthető alsó karima, csavaros összefogás a fedkarimával.

Karima anyaga: saválló acél kivitel

Névleges méret: DN50 – DN200

Üveg: Boroszilikát, Nátron-kalk

Tömítés: C-4400, Szilikon, Viton, PTFE (FDA), EPDM (FDA)

Átláthatóság: 80–225 mm



Duplaüveges biztonsági armatúra

A karima csavarokkal fogható össze az ellenkarimával.

Karima anyaga: rozsdamentes acél vagy acél

Névleges méret: DN50 – DN200

Üveg: Boroszilikát, Nátron-kalk

Tömítés: C-4400

Nyomás: max. 10 bar



Felcsavarható benéző armatúra (MV)

A hegkarimára hollandier anyával fogatható fel a fedkarima (DIN11851).

Karima anyaga: rozsdamentes acél

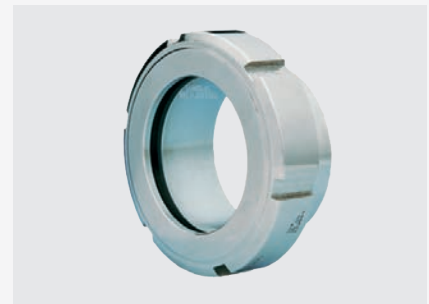
Névleges méret: DN50 – DN150

Üveg: Boroszilikát, Nátron-kalk

Tömítés: C-4400 vagy PTFE (FDA) lapos tömítés, illetve Buna, Szilikon, Viton, PTFE (FDA) vagy EPDM (FDA) D-gyűrűvel

Nyomás: max. 6 bar

Bevilágító lámpával összeszerelt kivitel is lehetséges.



Négyszögletes benéző armatúra

Hegeszthető alsó karima, csavaros összefogás a fedkarimával

Karima anyaga: rozsdamentes acél vagy acél

Karima hossza: 250–1000 mm

Karima szélessége: 70 mm, ebből 18 mm átláthatóság

Üveg: Boroszilikát, Nátron-kalk; Reflex vagy Transparent

Tömítés: C-4400, Neoprém, PTFE (FDA), EPDM (FDA)

Nyomás: max. 16 bar



Ovális benéző armatúra

Hegeszthető alsó karima, csavaros összefogás a fedkarimával

Karima anyaga: rozsdamentes acél

Karima hossza: 186–791 mm

Karima szélessége: 80–90–116 mm

Üveg: Boroszilikát, Nátron-kalk; Reflex vagy Transparent

Tömítés: C-4400, Neoprém, PTFE (FDA), EPDM (FDA)

Nyomás: max. 2,5 bar, 6 bar, 10 bar, 25 bar



Átfolyás figyelő armatúra

Kétoldali DIN 2642 karimával a csővezetékhez csatlakozó, a töltést és áramlást megfigyelő armatúra

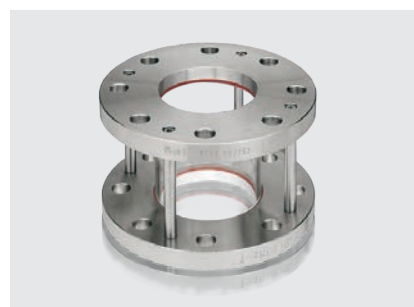
Karima anyaga: rozsdamentes acél

Névleges méret: DN10 – DN200

Üvegcső anyaga: Boroszilikát

Tömítés: Szilikon

Nyomás: max. 6 bar



SWI üvegtábla törölő

Kerek benéző üvegfelületek tisztítására alkalmas törölő DIN28120/ DIN28121/DIN11851 vagy azonos benéző armatúrákra

Névleges méret: DN50 – DN200

Üveg: Boroszilikát, Nátron-kalk

Törölőlapát anyaga: Szilikon vagy PTFE (FDA)

Nyomás: max. 6 bar

Hőmérséklet: max. 220 °C



SWII üvegfelület törölő

Kör alakú DIN 28120-as benéző armatúrák üvegfelületének kézi tisztítására alkalmas törölő, mely nyomásálló csavarzattal van a benéző armatúra karimáján át vezetve, engedélyköteles nyomás alatti és vákuumtartályokban, robbanásveszélymentes és robbanásveszélyes környezetben

Névleges méret: DN100 – DN200

Üveg: Boroszilikát, Nátron-kalk

Törölőlapát anyaga: Szilikon vagy PTFE (FDA)

Nyomás: max. 16 bar

Hőmérséklet: max. 220 °C



BENÉZŐ ARMATÚRÁK KIEGÉSZÍTŐI

merestechnika@hennlich.hu



Ex motorhajtás SWI és SWII törlőhöz

A folyamatok távolsági megfigyelésénél a reaktorokban, vagy például biogázfejlesztő üzemekben ex-kamerákat alkalmaznak a benéző üvegekhez. A kamerák működését a kémlelőüvegekre rakódott szennyeződés gátolhatja, ezért itt ex-motorhajtásos törlőket alkalmaznak. Ezeket egy vezérlőteremből lehet távműködtetni.

Környezeti hőmérséklet: -20 °C-tól +50 °C-ig

Feszültség: 12 V DC



Mosószerkezet benéző armatúrák benézőüvegeihez

A karima csavarokkal fogható össze az ellenkarimával.

Karima anyaga: rozsdamentes acél vagy acél

Névleges méret: DN50 – DN200

Üveg: Boroszilikát, Nátron-kalk

Tömítés: C-4400 lapos tömítés és PTFE borítású rugalmas tömítés hullámos tartógyűrűvel a közeg felé

Nyomás: max. 25 bar



Boroszilikát kémlelő körüveg

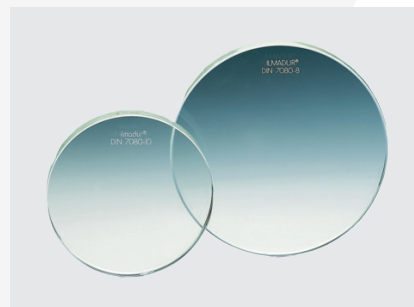
DIN 7080 szerint

Hőmérséklet: max. 280 °C

Szabványos méretek: 50×10 mm – 250×30 mm DIN28120/DIN28121/

DIN11851 vagy ezekkel azonos armatúrákhoz

Egyedi méret is lehetséges



Nátron-kalk kémlelő körüveg

DIN 8902 szerint

Hőmérséklet: max. 150 °C

Szabványos méretek: 50×10 mm – 250×30 mm DIN28120/DIN28121/

DIN11851 vagy ezekkel azonos armatúrákhoz

Egyedi méret is lehetséges



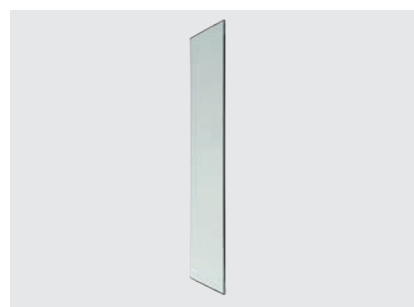
Négyszögletes üveg

Agyag: Boroszilikát vagy Nátron-kalk; Reflex vagy Transparent

Hőmérséklet: max. 100 °C vagy 243 °C

Szabványos méretek: 220×34×17 mm – 370×34×17 mm

Egyedi méret is lehetséges



Ovális üveg

Agyag: Boroszilikát vagy Nátron-kalk; Reflex vagy Transparent

Hőmérséklet: max. 100 °C vagy 243 °C

Szabványos méretek: 140×34×17 mm – 745×70×10 mm

Egyedi méret is lehetséges



Metaglas

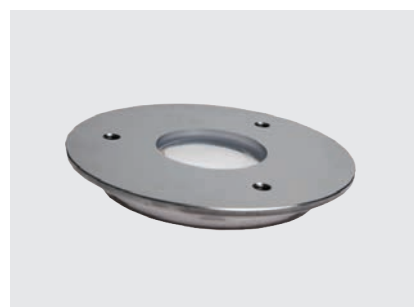
Síkba köszörült fémgűrűs üvegek különböző ellenkarimákhoz.

Üveg: Boroszilikát

Gyűrű anyaga: acél, saválló acél

Steriltechnikás alkalmazásokhoz

Bevilágító lámpával egybeépíthető kivitelek is elérhetőek



LED BEVILÁGÍTÓ LÁMPÁK

ROZSDAMENTES ACÉL HÁZAS KIVITELEK



ME-LED bevilágító lámpa

Félhold formájú bevilágító lámpa DIN 11851-es vagy ezzel azonos menetes benéző armatúrákhoz.

Névleges méret: DN65 – DN125

Feszültség: 12-24 V DC, 24 V AC/DC

Teljesítmény: 1,5 W, 2 W mérettől függően

Ház anyaga: rozsdamentes acél

Nyomógombos és nyomógomb nélküli kivitel is lehetséges



USL 03-LED bevilágító lámpa

DIN28120/DIN28121/DIN11851 vagy ezekkel azonos armatúrákhoz

Feszültség: 24 V AC/DC

Teljesítmény: 5 W

Ház anyaga: rozsdamentes acél

Nyomógombos és nyomógomb nélküli kivitel is lehetséges

Kiegészítő: rögzítő zsanérral is kérhető



USL 13-LED bevilágító lámpa

DIN28120/DIN28121/DIN11851 vagy ezekkel azonos armatúrákhoz

Feszültség: 12 V, 24 V AC/DC

Teljesítmény: 2 W, 3,1 W

Ház anyaga: rozsdamentes acél

Nyomógombos, nyomógomb nélküli és kapcsoló gombos kivitel is lehetséges

Rögzítés: billenőzsanérral



USL 33-LED bevilágító lámpa

DIN28120/DIN28121/DIN11851 vagy ezekkel azonos armatúrákhoz

Feszültség: 12 V, 24 V AC/DC

Teljesítmény: 2 W, 3,1 W

Ház anyaga: rozsdamentes acél

Nyomógombos, nyomógomb nélküli és kapcsoló gombos kivitel is lehetséges

Steriltechnikás karimával egybeépíthető



USL 15-LED bevilágító lámpa

DIN28120/DIN28121/DIN11851 vagy ezekkel azonos armatúrákhoz

Feszültség: 12 V, 24 V AC/DC, 230 V AC

Teljesítmény: 4 W, 4,5 W, 5,5 W

Ház anyaga: rozsdamentes acél

Nyomógombos, nyomógomb nélküli és kapcsoló gombos kivitel is lehetséges

Rögzítés: billenőzsanérral



LED BEVILÁGÍTÓ LÁMPÁK

ROZSDAMENTES ACÉL HÁZAS KIVITELEK

USL 35-LED bevilágító lámpa

DIN28120/DIN28121/DIN11851 vagy ezekkel azonos armatúrákhoz

Feszültség: 24 V AC/DC, 230 V AC

Teljesítmény: 4,5 W, 5,5 W

Ház anyaga: rozsdamentes acél

Nyomógombos és nyomógomb nélküli kivitel is lehetséges

Steriltechnikás karimával egybeépíthető



USL 16-LED bevilágító lámpa

DIN28120/DIN28121/DIN11851 vagy ezekkel azonos armatúrákhoz

Feszültség: 230 V AC

Teljesítmény: 5 W

Ház anyaga: rozsdamentes acél

Nyomógombos és nyomógomb nélküli kivitel is lehetséges

Rögzítés: billenőzsanérral



USL 36-LED bevilágító lámpa

DIN28120/DIN28121/DIN11851 vagy ezekkel azonos armatúrákhoz

Feszültség: 230 V AC

Teljesítmény: 5 W

Ház anyaga: rozsdamentes acél

Nyomógombos és nyomógomb nélküli kivitel is lehetséges

Steriltechnikás karimával egybeépíthető



ESL 25-LED bevilágító lámpa

DIN28120/DIN28121/DIN11851 vagy ezekkel azonos armatúrákhoz

Feszültség: 24 V AC/DC, 120-230 V AC/DC

Teljesítmény: 7,5 W

Ház anyaga: rozsdamentes acél

Nyomógomb nélküli kivitel

Kivitelek: rögzítő zsanéros vagy steriltechnikás kivitel



ESL 51-LED bevilágító lámpa

DIN28120/DIN28121/DIN11851 vagy ezekkel azonos armatúrákhoz

Feszültség: 24 V AC/DC

Teljesítmény: 2,5 W

Ház anyaga: rozsdamentes acél

Nyomógombos és nyomógomb nélküli kivitel is lehetséges

Rögzítés: billenőzsanérral vagy Clampos csatlakozással (ablaktörölős kivitelekhez), steriltechnikás karimákkal egybeépíthető



LED BEVILÁGÍTÓ LÁMPÁK

ROZSDAMENTES ACÉL HÁZAS KIVITELEK

ESL 53-LED bevilágító lámpa

DIN28120/DIN28121/DIN11851 vagy ezekkel azonos armatúrákhoz

Feszültség: 24 V AC/DC

Teljesítmény: 7 W

Ház anyaga: rozsdamentes acél

Nyomógombos és nyomógomb nélküli kivitel is lehetséges

Rögzítés: billenőzsanérral vagy Steriltechnikás karimákkal egybeépíthető



ESL 55-LED bevilágító lámpa

DIN28120/DIN28121/DIN11851 vagy ezekkel azonos armatúrákhoz

Feszültség: 24 V AC/DC, 120-230 V AC/DC

Teljesítmény: 11 W (4 LED-es), 15W (7 LED-es)

Ház anyaga: rozsdamentes acél

Nyomógomb nélküli kivitel

Kiegészítő: rögzítő zsanérral is kérhető



REL 01 lámpa

Négyszögletes benéző armatúrák oldalára szerelhető lámpa

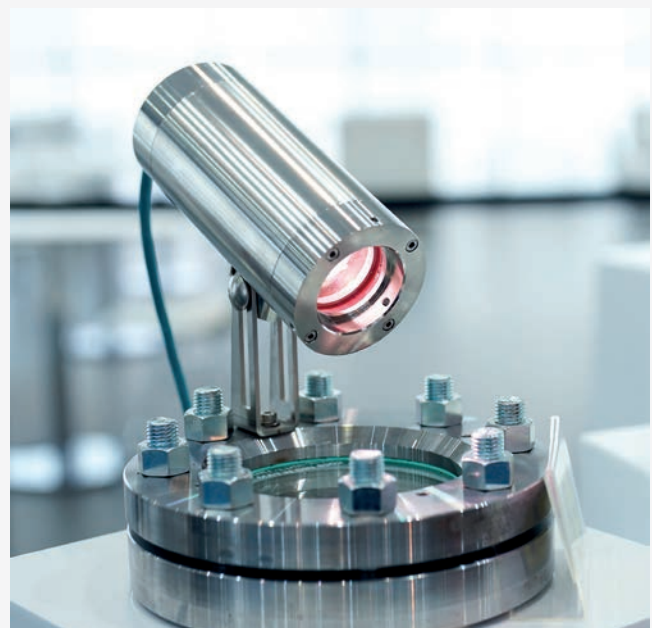
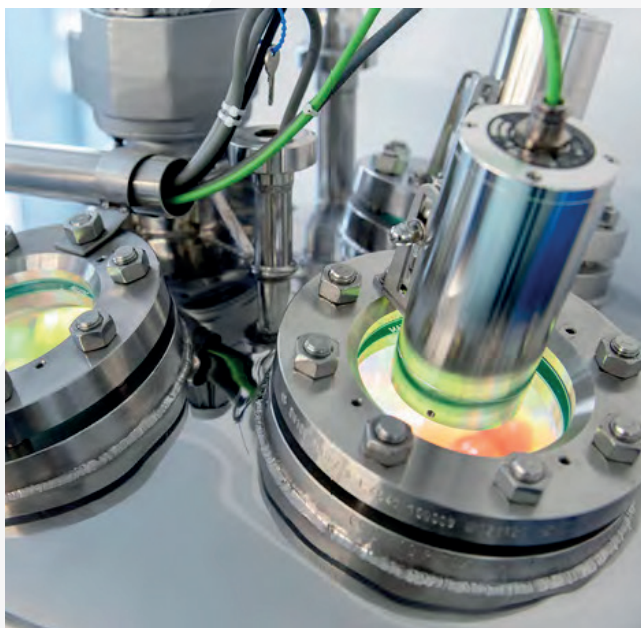
Kis méret, nagy fényerő, alacsony energiafelhasználás

21 speciális LED gondoskodik az árnyékmentes fényerőről

Feszültség / Teljesítmény: 24 V / 2 W

Nyomógomb nélküli kivitel

Ház anyaga: rozsdamentes acél



Lumistar LED lámpa

Félhold formájú bevilágító lámpa DIN 28120-as, vagy ezzel azonos kör alakú benéző armatúrához

Névleges méret: DN50 – DN200-as benéző armatúrákhoz

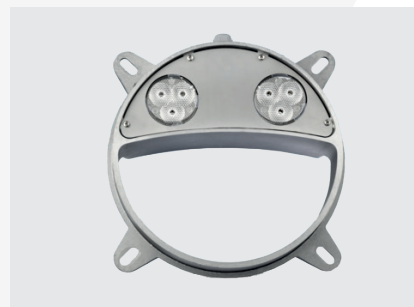
Feszültség: 24 V AC/DC

Teljesítmény: 5 W, 6 W, 10 W, 12 W, 15 W mérettől függően

Ház anyaga: alumínium

Nyomógombos és nyomógomb nélküli kivitel is lehetséges

Rögzítés: 2 vagy 4 csavarral mérettől függően



SLM-LED bevilágító lámpa

Félhold formájú bevilágító lámpa DIN 11851-es, vagy ezzel azonos menetes benéző armatúrákhoz.

Névleges méret: DN65 – DN125

Feszültség: 12-24 V AC/DC, 24 V AC/DC

Teljesítmény: 2,5 W, 5,5 W

Ház anyaga: alumínium

Nyomógombos és nyomógomb nélküli kivitel is lehetséges



USL 05-LED bevilágító lámpa

DIN28120/DIN28121/DIN11851 vagy ezekkel azonos armatúrákhoz

Feszültség: 24 V AC/DC, 230 V AC

Teljesítmény: 7,5 W, 5W

Ház anyaga: alumínium

Nyomógombos és nyomógomb nélküli kivitel is lehetséges

Kiegészítő: rögzítő zsanérral is kérhető



USL 06-LED bevilágító lámpa

DIN28120/DIN28121/DIN11851 vagy ezekkel azonos armatúrákhoz

Feszültség: 24 V AC/DC, 230 V AC

Teljesítmény: 4 W, 5 W

Ház anyaga: alumínium

Nyomógombos és nyomógomb nélküli kivitel is lehetséges

Kiegészítő: rögzítő zsanérral is kérhető



USL 07-LED bevilágító lámpa

DIN28120/DIN28121/DIN11851 vagy ezekkel azonos armatúrákhoz

Feszültség: 24 V AC/DC, 230 V AC

Teljesítmény: 14 W

Ház anyaga: alumínium

Nyomógomb nélküli kivitel

Kiegészítő: rögzítő zsanérral is kérhető





HENNLICH

LED BEVILÁGÍTÓ LÁMPÁK

ALUMÍNIUM HÁZAS KIVITELEK

ASL 55-LED bevilágító lámpa

DIN28120/DIN28121/DIN11851 vagy ezekkel azonos armatúrákhoz

Feszültség: 24 V AC/DC, 120-230 V AC/DC

Teljesítmény: 11 W (4 LED-es), 15 W (7 LED-es)

Ház anyaga: korrózióálló alumínium öntvény

Nyomógomb nélküli kivitel

Kiegészítő: rögzítő zsanérral is kérhető



ASL 57-LED bevilágító lámpa

DIN28120/DIN28121/DIN11851 vagy ezekkel azonos armatúrákhoz

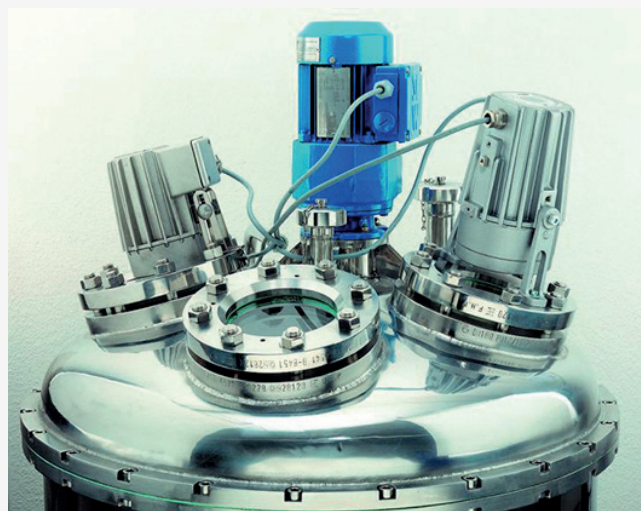
Feszültség: 24V AC/DC, 120-230 V AC

Teljesítmény: 35 W

Ház anyaga: alumínium

Nyomógomb nélküli kivitel

Kiegészítő: rögzítő zsanérral is kérhető





EX-ES LED BEVILÁGÍTÓ LÁMPÁK

ROZSDAMENTES ACÉL HÁZAS KIVITELEK

ESL 25-LED-Ex bevilágító lámpa

DIN28120/DIN28121/DIN11851 vagy ezekkel azonos armatúrákhoz
Robbanásveszélyes közegben való alkalmazhatóság

Feszültség: 24 V AC/DC, 120-230 V AC/DC

Teljesítmény: 7,5 W

Ház anyaga: rozsdamentes acél

Nyomógomb nélküli kivitel

Kivitelek: rögzítő zsanéros vagy steriltechnikás kivitel



ESL 53-LED-Ex bevilágító lámpa

DIN28120/DIN28121/DIN11851 vagy ezekkel azonos armatúrákhoz
Robbanásveszélyes közegben való alkalmazhatóság

Feszültség: 24 V AC/DC

Teljesítmény: 7 W

Ház anyaga: rozsdamentes acél

Nyomógomb nélküli kivitel

Kivitelek: rögzítő zsanéros vagy karimás adapterhez megfelelő kivitel



ESL 55-LED-Ex bevilágító lámpa

DIN28120/DIN28121/DIN11851 vagy ezekkel azonos armatúrákhoz
Robbanásveszélyes közegben való alkalmazhatóság

Feszültség: 24 V AC/DC, 120-230 V AC/DC

Teljesítmény: 11 W (4 LED-es), 15 W (7 LED-es)

Ház anyaga: rozsdamentes acél

Nyomógomb nélküli kivitel

Kiegészítő: rögzítő zsanérral is kérhető



ESL 55-LED-ALF-Ex optikai szálas bevilágító lámpa

DIN28120/DIN28121/DIN11851 vagy ezekkel azonos armatúrákhoz
Robbanásveszélyes közegben való alkalmazhatóság

Feszültség: 24 V AC/DC, 120-230 V AC/DC / **Teljesítmény:** 7 W

Optikai szál hossza: 0,5 m, 1 m, 1,5 m, 2 m, 3 m.

Ház anyaga: rozsdamentes acél

Nyomógomb nélküli kivitel

Kiegészítő: rögzítő zsanérral és rögzítő fejjel is kérhető



REL 01-Ex lámpa

Négyszögletes benéző armatúrák oldalára szerelhető lámpa

Robbanásveszélyes közegben való alkalmazhatóság

Kis méret, nagy fényerő, alacsony energiafelhasználás

21 speciális LED gondoskodik az árnyékmentes fényerőről

Feszültség / Teljesítmény: 24 V / 2 W

Ház anyaga: rozsdamentes acél

Nyomógomb nélküli kivitel



EX-ES LED BEVILÁGÍTÓ LÁMPÁK

ALUMÍNIUM HÁZAS KIVITELEK



USL 05-LED-Ex bevilágító lámpa

DIN28120/DIN28121/DIN11851 vagy ezekkel azonos armatúrákhoz

Robbanásveszélyes közegben való alkalmazhatóság

Feszültség: 24 V AC/DC, 120-230 V AC/DC, 230 V AC

Teljesítmény: 4 W, 7,5 W

Ház anyaga: alumínium

Nyomógomb nélküli kivitel

Kiegészítő: rögzítő zsanérral is kérhető



USL 06-LED-Ex bevilágító lámpa

DIN28120/DIN28121/DIN11851 vagy ezekkel azonos armatúrákhoz

Robbanásveszélyes közegben való alkalmazhatóság

Feszültség: 12/24 V DC, 120-230 V AC/DC

Teljesítmény: 7 W, 9 W, 14 W / **Bevilágítási szög:** 12°, 25°, 38°

Ház anyaga: alumínium

Nyomógomb nélküli kivitel

Kiegészítő: rögzítő zsanérral is kérhető



USL 07-LED-Ex bevilágító lámpa

DIN28120/DIN28121/DIN11851 vagy ezekkel azonos armatúrákhoz

Robbanásveszélyes közegben való alkalmazhatóság

Feszültség: 120-240 V AC / **Teljesítmény:** 20 W

Bevilágítási szög: 11°, 15°, 25°, 26°, 35°

Ház anyaga: alumínium

Nyomógomb nélküli kivitel

Kiegészítő: Rögzítő zsanérral is kérhető



USL 08-LED-Ex bevilágító lámpa

DIN28120/DIN28121/DIN11851 vagy ezekkel azonos armatúrákhoz

Robbanásveszélyes közegben való alkalmazhatóság, UL tanúsítvánnyal

Feszültség: 24 V AC/DC, 120-230 V AC / **Teljesítmény:** 14 W

Bevilágítási szög: 11° vagy 26° / **Ház anyaga:** alumínium

Nyomógomb nélküli kivitel

Kiegészítő: rögzítő zsanérral is kérhető

UL tanúsítvánnyal



ASL 55-LED-Ex bevilágító lámpa

DIN28120/DIN28121/DIN11851 vagy ezekkel azonos armatúrákhoz

Robbanásveszélyes közegben való alkalmazhatóság

Feszültség: 24 V AC/DC, 120-230 V AC/DC

Teljesítmény: 11 W (4 LED-es), 15 W (7 LED-es)

Ház anyaga: korrózióálló alumínium öntvény

Nyomógomb nélküli kivitel

Kiegészítő: rögzítő zsanérral is kérhető





EX-ES LED BEVILÁGÍTÓ LÁMPÁK

ALUMÍNIUM HÁZAS KIVITELEK

ASL 57-LED-Ex bevilágító lámpa

DIN28120/DIN28121/DIN11851 vagy ezekkel azonos armatúrákhoz
Robbanásveszélyes közegben való alkalmazhatóság

Feszültség: 24 V AC/DC, 120-230 V AC/DC

Teljesítmény: 35 W

Ház anyaga: korrózióálló alumínium öntvény

Nyomógomb nélküli kivitel

Kiegészítő: rögzítő zsanérral is kérhető



EX-ES FÉNY- ÉS MOZGÁSÉRZÉKELŐ

M55-BD-Ex

Robbanásveszélyes és normál környezetben is alkalmazható

Feszültség: 24 V AC/DC, 230 V

Az elektronika névleges teljesítménye: 5 W

Látószög: 72° vízszintesen, 60° függőlegesen

Érzékelési tartomány: kb. 10 m

Ház anyaga: rozsdamentes acél

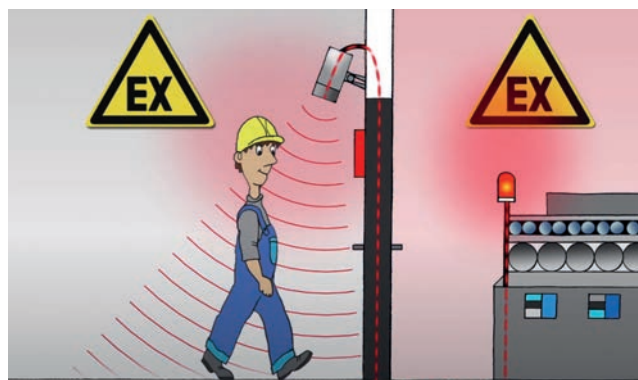
Hőmérséklet: -20 °C-tól +40 °C-ig

Rögzítés: billenőzsanérral



Fő alkalmazási területek

- Belépési riasztás veszélyes területre
- A világítás be- és kikapcsolása a fényerőtől és/vagy a mozgástól függően
- Jelgenerátorként használható akusztikus és optikai eszközök számára (például kürtök, figyelmeztető lámpák)
- Szivárgás észlelése tartályokon vagy alattuk (reagál a cseppekre)



KAMERÁK

NEM EX-ES ÉS EX-ES KAMERÁK



HENNLICH

K15-HD kamera – nem Ex-es kamera

Színes CCD kamera, 1/2.8", fix objektívvel

Képfelbontás: 1920 x 1080 p

Fényérzékenység: 0,08 lux

Fókusz távolság: 8 mm (39°); 6 mm (60°)

Lencse-tárgy távolság: min. 0,3 m

Ház anyaga: rozsdamentes acél



K55-HD és K55-4K kamera – nem Ex-es kamera

Színes CCD kamera

Képfelbontás: HD (1920 x 1080 p) vagy 4K (3840 x 2160 p)

Fényérzékenység: 0,08 vagy 0,05 lux

Fókusz távolság: 8 mm (39°); 6 mm (54°); 5,4 mm (60°)

Lencse-tárgy távolság: min. 0,3 m

Ház anyaga: rozsdamentes acél



K55-P-Ex/ K55-N-Ex kamera – Ex-es kamera

Színes CCD kamera, 1/3" CCD szenzor, fix objektívvel

Kamera standard: CCIR (Európa) vagy EIA (USA)

Jelszabvány: PAL vagy NTSC / **Fényérzékenység:** 1 lux

Lencse látószöge: 28° – 60° / **Lencse-tárgy távolság:** min. 80 mm

Ház anyaga: rozsdamentes acél

ATEX besorolás:

BVS 15 ATEX E 056 X / II 2G Ex db IIC T6 Gb / II 2D Ex tb IIIC T80°C Db



K55-HD-Ex/ K55-4K-Ex kamera – Ex-es kamera

Színes CCD kamera

Képfelbontás: HD (1920x1080 p) vagy 4K (3840x2160 p)

Fényérzékenység: 0,08 vagy 0,05 lux

Fókusz távolság: 8 mm (39°); 6 mm (54°); 5,4 mm (60°)

Lencse-tárgy távolság: min. 0,3 m / **Ház anyaga:** rozsdamentes acél

ATEX besorolás:

BVS 15 ATEX E 056 X / II 2G Ex db IIC T6 Gb / II 2D Ex tb IIIC T80°C Db



Kamera rack

A kamerához a tápfeszültség és a jelfeldolgozó modul nem széria tartozék, külön megrendelendő!

Az összeköttetés kábelen keresztül jön létre a vezérlőegységgel.

Minden kamera megkövetel egy 1-kamerás rack-et, viszont-e mellett

6-kamerás rack-et is tudunk ajánlani.



PAPENMEIER

Cégünk, a Hennlich Ipartecnika Kft. évtizedek óta kizárólagos joggal képviseli Magyarországon a bevilágító lámpák és betekintő armatúrák piacvezető, németországi székhelyű F.H. PAPENMEIER GmbH termékeit.

A Lumiglas és Lumistar termékcsalád széles választékával az ipar számos területén kínál megoldást a folyamatok megfigyelésére és megvilágítására. Az élelmiszeripar, gyógyszeripar és vegyipar számára is kiváló minőségű és hosszú élettartamú termékeket tudunk ajánlani.

A Lumiglas termékcsaládba tartozó betekintő armatúráink segítségével megfigyelhetjük a tartályban zajló folyamatokat, valamint a közeg szintjének változását. Standard DIN szabvány szerinti kör alakú armatúráink mellett ovális és négyszögletes armatúráink is elérhetőek szénacél vagy rozsdamentes acél kivitelben. A zavartalan betekintés érdekében opcióként ablaktörlővel egybeépített üveg is kérhető kör alakú betekintőinkbe.

A Lumistar lámpasorozat modern LED technológia segítségével garantálja a gazdaságos működést és a hosszú élettartamot. Rozsdamentes acél lámpatesteken kívül egyszerűbb alkalmazásokhoz alumínium öntvény lámpák használatát javasoljuk. A lámpatestek rögzítése általában billenőzsanérral történik, de élelmiszer- vagy gyógyszeripar esetén steriltechnikai csatlakozási megoldásokat is tudunk kínálni. Veszélyesebb üzemi körülmények esetén robbanásbiztos (ATEX) kivitelek is elérhetőek.

A Hennlich Ipartecnika Kft.-nél nem csak értékesítjük a betekintő armatúrákat és bevilágító lámpákat, hanem műszaki tanácsadással segítjük ügyfeleinket a megfelelő termék kiválasztásában, végig kísérve a folyamatot az ajánlatkéréstől a leszállításig.





HENNLICH



HENNLICH Ipartecnika Kft.

6035 Ballószög, III. körzet 65/A

merestechnika@hennlich.hu

www.hennlich.hu

Tel.: +36 76 509 655 | 3

