

Feinmessmanometer mit Rohrfeder messglied in Edelstahlausführung

Nenngröße 160
Genauigkeitsklasse 0,6 und 0,25

nach DIN EN 837-1

Besonderheiten

seidenweicher Lauf des Spezialzeigerwerkes
gute Ablesbarkeit der Messwerte durch Feinteilung und
Schneidenzeiger
hohe Zuverlässigkeit und Langzeitstabilität

Anwendung

für genaue Druckmessungen und Drucküberprüfungen
Für alle gasförmigen und flüssigen Druckmedien,
die das Messsystemmaterial nicht angreifen und
nicht kristallisieren oder hochviskos sind.

Einsatzbereiche

Laborbereich
Qualitätssicherung



Ausführung	mit Glycerinfüllung			
Typ und Nenngröße	MRF-30 160	MRF-35 160	MRF-30 F 160	MRF-35 F 160
Anschlusslage	unten	hinten, exzentrisch	unten	hinten, exzentrisch
Anzeigebereiche in bar	0...0,6, 1, 1,6, 2,5, 4, 6, 10, 16, 25, 40, 60, 100, 160, 250, 400, 600, 1.000 *) -0,6 / 0, -1 / 0, -1 / +0,6, -1 / +1,5, -1 / +3, -1 / +5, -1 / +9, -1 / +15			
Verwendungsbereich	Ruhebelastung : Skalenendwert Wechselbelastung : 0,9 x Skalenendwert, Maximalbelastung : 1,3 x Skalenendwert, nur kurzzeitig!			
Gehäuse	CrNi-Stahl mit Druckentlastungsstopfen auf der Rückseite			
Bajonettring	CrNi-Stahl			
Sichtscheibe	Mehrschichtensicherheitsglas			
Zifferblatt	Aluminium weiß, Skalierung schwarz			
Zeiger	Schneidenzeiger Aluminium, schwarz			
Zeigerwerk	Feinmesswerk aus Kupferlegierung und Neusilber			
Messglied	CrNi-Stahl bis 40 bar mit C-Feder, ab 60 bar mit Schraubenfeder			
Temperatureinfluss	0,3 % pro 10 K Abweichung von der Justagetemperatur im Werk (20°C)			
Justagemedium	bis 25 bar Luft, ab 40 bar Wasser oder Öl			
Druckanschluss	SW 22, CrNi-Stahl			
Anschlussgewinde	G 1/2 B			
Schutzart	IP 54 nach EN 60529 / IEC 529		IP 65 nach EN 60529 / IEC 529	
Temperaturen	Medium: -20°C bis 80°C, Umgebung: -20°C bis 60°C			
Gewicht	1,0 kg		2,1 kg	

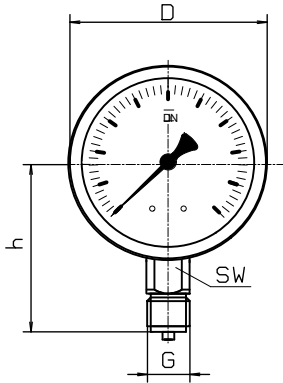
*) Messbereich 0...1.000 bar nicht mit Glycerinfüllung lieferbar

SUCHY MESSTECHNIK

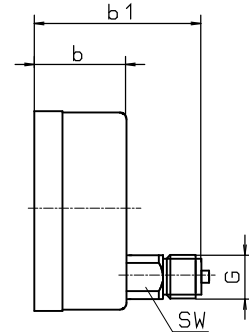
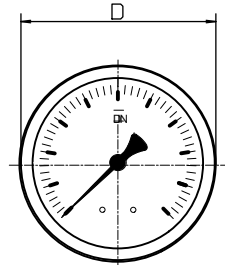
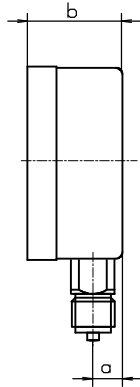
Garnsdorfer Hauptstraße 116, 09244 Lichtenau, Tel.: 037208/88 42-0, Fax: 037208/88 42-12
www.suchy-messtechnik.de, e-Mail: suchy@suchy-messtechnik.de

Bauformen und Abmessungen

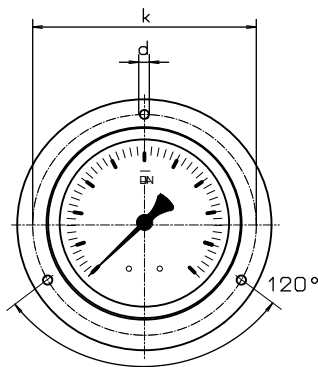
Anschluss unten



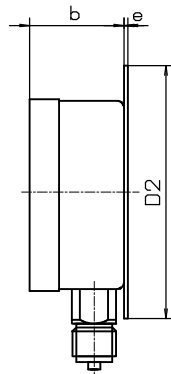
Anschluss hinten, exzentrisch



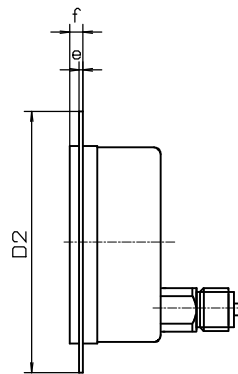
Lochbild für Befestigungsrand



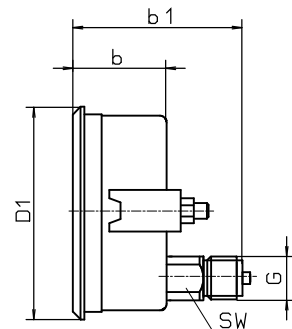
Rand hinten



Rand vorn



Dreikantfrontring mit Bügelbefestigung



Maße in mm														
Typ	NG	D	a	b	b1	h	D1	D2	e	f	k	d	sw	G
MRF-30	160	160	15	51	-	118	-	196	3	8	178	5,6	22	G 1/2 B
MRF-35	160	160	-	51	86	-	166	196	3	8	178	5,6	22	G 1/2 B

Typenschlüssel:

