

WT áramlás határoló



- **Beépítési helyzet kívánság szerinti**
- **Nem igényel külső erőforrást**

Műszaki jellemzők

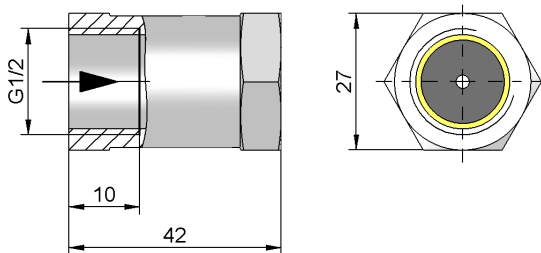
Mechanikus áramlás határoló folyékony közegekre. Amennyiben a térfogatáram elkezd nőni, akkor egy elasztomer összenyomódik. Ez egy csaknem állandó térfogatáram értéket biztosít.

Áramlás értéke a kontrollált érték százalékában (%)

Műszaki adatok

Névleges átmérő	DN 15
Csatlakozás	belső menet G 1/2
Ellenőrzött értékek	5.0 l/min
	7.5 l/min
	13.5 l/min
Nyomásesés	1.5..8 bar
Pontosság	±15 %
Nyomás fokozat	PN 100 bar
Közeg hőmérséklet	0..100 °C
Környezeti hőmérséklet	0..70 °C
Közeg	víz
Közeggel érintkező anyagok	nikkelezett CW614N , NBR
Tömeg	0.2 kg
Beépítési helyzet	kívánság szerinti

Méretetek



Rendelési kód

		1.		2.		3.		4.							
WT	-	015		G		M									

1. Névleges átmérő	015	DN 15 - G ¹ / ₂
2. Csatlakozás	G	female thread
3. Csatlakozás anyaga	M	brass
4. Ellenőrzött érték H₂O	050	5.0 l/min H ₂ O
	075	7.5 l/min H ₂ O
	135	13.5 l/min H ₂ O

Rendeléshez szükséges információk

- Meg kell határozni az áramlás irányát, a közeget és az ellenőrzött értéket.