

Manometer mit Rohrfeder messglied in Standardausführung

Nenngröße 80 und 100
Genauigkeitsklasse 1,6

nach DIN EN 837-1

Besonderheiten

einfache Ausführung

Anwendung

Für Messstellen ohne starke dynamischen Wechselbelastungen
Für alle gasförmigen und flüssigen Druckmedien,
die Kupferlegierungen nicht angreifen und nicht kristallisieren
oder hochviskos sind.

Einsatzbereiche

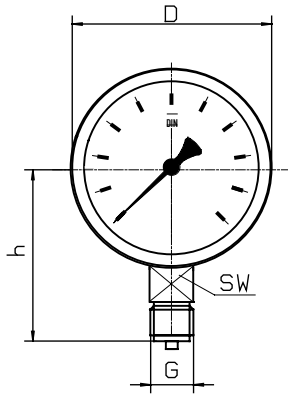
Heizungsanlagen
Druckluftanlagen
Anlagen in der Industrie mit geringen Anforderungen
an die Messgeräte



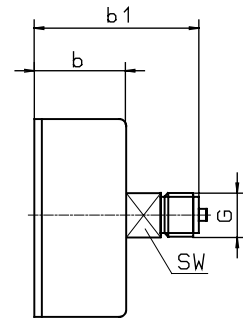
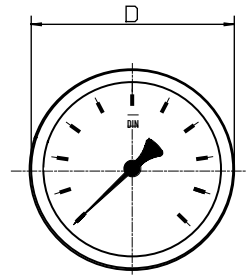
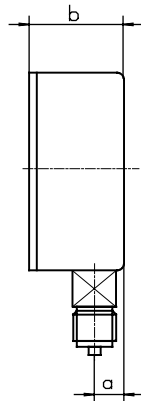
Typ und Nenngröße	MR-10 80	MR-14 80	MR-10 100	MR-14 100
Anschlusslage	unten	hinten, zentrisch	unten	hinten, zentrisch
Anzeigebereiche in bar	0...0,6, 1, 1,6, 2,5, 4, 6, 10, 16, 25, 40, 60, 100, 160, 250, 400 -1 / 0, -1 / +0,6, -1 / +1,5, -1 / +3, -1 / +5, -1 / +9, -1 / +15,			
Verwendungsbereich	Ruhebelastung : 3/4 x Skalenendwert Wechselbelastung : 2/3 x Skalenendwert, Maximalbelastung : Endwert, nur kurzzeitig!			
Gehäuse	Kunststoff, schwarz		Stahl, schwarz	
Sichtscheibe	Plexiglas			
Zifferblatt	Aluminium weiß, Skalierung schwarz			
Zeiger	Aluminium, schwarz			
Zeigerwerk	Kupferlegierung			
Messglied	Kupferlegierung			
Druckanschluss	Kupferlegierung			
Anschlussgewinde	G 1/2 B	G 1/4 B	G 1/2 B	G 1/4 B
Temperaturen	Medium: -20°C bis 60°C, Umgebung: -40°C bis 60°C			
Gewicht	0,18 kg	0,19 kg	0,3 kg	0,3 kg

Bauformen und Abmessungen

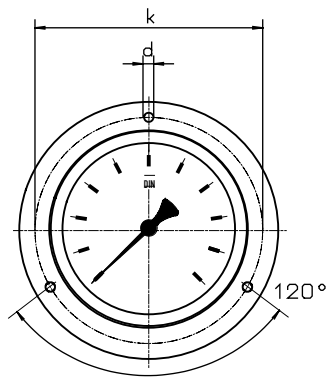
Anschluss unten



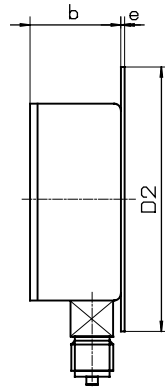
Anschluss hinten, zentrisch



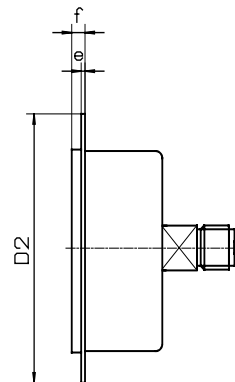
Lochbild für Befestigungsrand



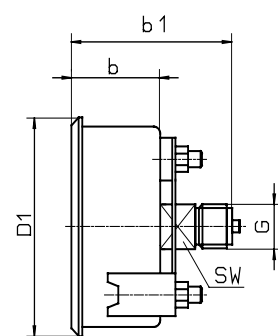
Rand hinten



Rand vorn



Dreieckfrontring mit Bügelbefestigung



Maße in mm														
Typ	NG	D	a	b	b1	h	D1	D2	e	f	k	d	sw	G
MR-10	80	80	11,5	31	-	72	86	-	-	-	-	-	14	G 1/2 B
MR-14	80	80	-	31	49	-	86	-	-	-	-	-	14	G 1/4 B
MR-10	100	100	11,5	31	-	84	107	132	2	6	116	5	14	G 1/2 B
MR-14	100	100	-	31	49	-	107	132	2	6	116	5	14	G 1/4 B

Typenschlüssel:

Typ	Bauform	Nenngröße	Messbereich	Optionen
MR-1	0 oder 4	80 oder 100	z.B 10 bar	
	Anschluss nach unten = 0 Anschluss nach hinten = 4 zentrisch	Gehäuse mit NG 80 = 80 Gehäuse mit NG 100 = 100	nach Messbereichsschlüssel oder direkt, z.B. 10 bar	Sonderausführungen z.B. Rand vorn