

Manometer mit Rohrfeder messglied in Standardausführung

Nenngröße 40, 50 und 63
Genauigkeitsklasse 2,5 und 1,6

nach DIN EN 837-1

Besonderheiten

einfache Ausführung

Anwendung

Für Messstellen ohne starke dynamischen Wechselbelastungen
Für alle gasförmigen und flüssigen Druckmedien,
die Kupferlegierungen nicht angreifen und nicht kristallisieren
oder hochviskos sind.



Einsatzbereiche

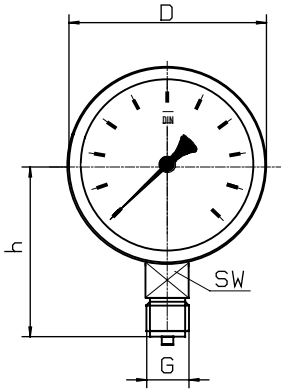
Heizungsanlagen
Druckluftanlagen
Anlagen in der Industrie mit geringen Anforderungen
an die Messgeräte

Typ und Nenngröße	MR-10 40	MR-14 40	MR-10 50	MR-14 50	MR-10 63	MR-14 63
Anschlusslage	unten	hinten zentrisch	unten	hinten zentrisch	unten	hinten zentrisch
Genauigkeitsklasse	2,5				1,6	
Anzeigebereiche in bar	0...0,6, *) 1, 1,6, 2,5, 4, 6, 10, 16, 25, 40, 60, 100, 160, 250, 400 -1 / 0, -1 / +0,6, -1 / +1,5, -1 / +3, -1 / +5, -1 / +9, -1 / +15,					
Verwendungsbereich	Ruhebelastung : 3/4 x Skalenendwert Wechselbelastung : 2/3 x Skalenendwert, Maximalbelastung : Endwert, nur kurzzeitig!				Option : Öl-u. fettfrei für Sauerstoff	
Gehäuse	Kunststoff, schwarz				Kunststoff, schwarz oder Stahl, schwarz	
Sichtscheibe	Plexiglas					
Zifferblatt	Aluminium weiß, Skalierung schwarz					
Zeiger	Aluminium, schwarz					
Zeigerwerk	Kupferlegierung					
Messglied	Kupferlegierung					
Druckanschluss	Kupferlegierung					
Anschlussgewinde	G 1/8 B o. Z. oder G 1/4 B		G 1/4 B		G 1/4 B	
Temperaturen	Medium: -20°C bis 60°C, Umgebung: -40°C bis 60°C					
Gewicht	0,07 kg	0,07 kg	0,08 kg	0,07 kg	0,15 kg	0,15 kg

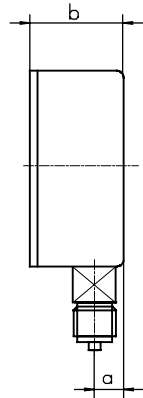
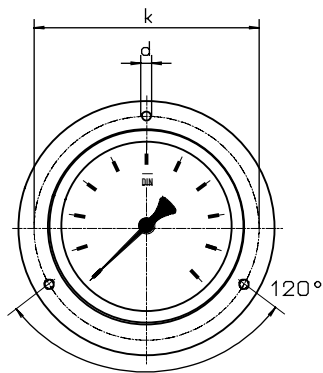
*) für NG 40 ist Messbereich 0...0,6 bar nicht lieferbar

Bauformen und Abmessungen

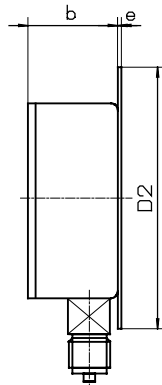
Anschluss unten



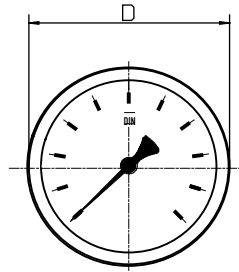
Lochbild für Befestigungsrand



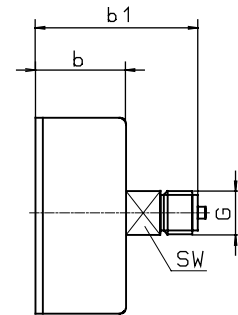
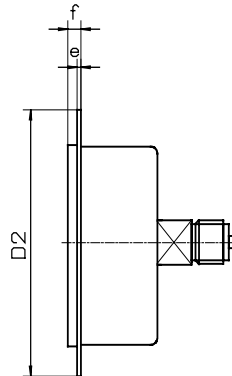
Rand hinten



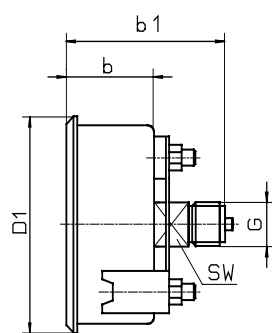
Anschluss hinten, zentrisch



Rand vorn



Dreikantfrontring mit Bügelbefestigung



Maße in mm														
Typ	NG	D	a	b	b1	h	D1	D2	e	f	k	d	sw	G
MR-10	40	40	8	24	-	40	44	61	4,5	6,5	51	3,6	14	G 1/4 B
MR-14	40	40	-	24	47	-	44	61	4,5	6,5	51	3,6	14	G 1/4 B
MR-10	50	50	10	27	-	45	54	72	5	7	60	3,6	14	G 1/4 B
MR-14	50	50	-	27	48	-	54	72	5	7	60	3,6	14	G 1/4 B
MR-10	63	63	10	28	-	54	67	85	5	7	75	3,6	14	G 1/4 B
MR-14	63	63	-	28	49	-	67	85	5	7	75	3,6	14	G 1/4 B

Typenschlüssel:

