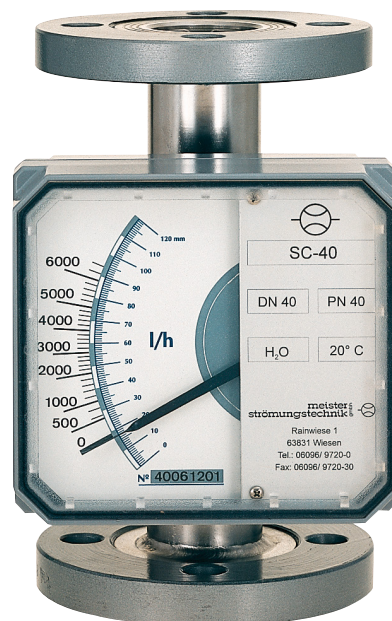
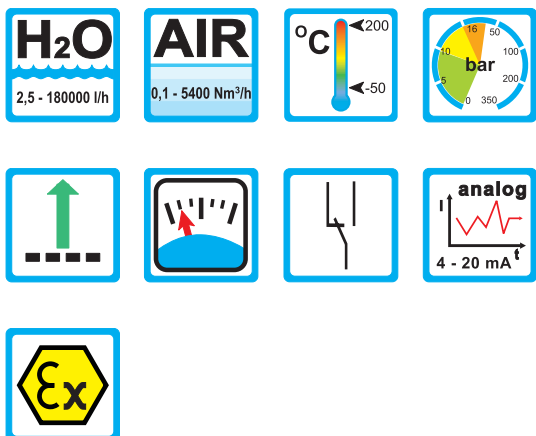


# Áramlásmérő

## SC-250



### Alkalmazási terület

#### Működési elv

- Lebegő testes mérési elv

#### Alkalmazás

- Vízelvezés
- Vegyipar
- Élelmiszeripar
- Gyógyszeripar
- Hűtőrendszerek és hűtési körök

#### Főbb jellemzők

- Megbízhatóság
- Jó vegyszerállóság Teflon-szigeteléssel (opció)
- Karimás csatlakozás, speciális csatlakozás kérésre

#### Beépítés

- SC-250 kezelési útmutatóban foglaltak szerint!
- Letöltés: [www.meister-flow.com](http://www.meister-flow.com)

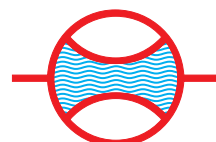
### Működési paraméterek

Üzemi nyomás max.:	lásd. 2. oldal
Viszkóзитás max.:	10 cP
Pontosság:	standard: ± 2,5 % teljes tartományra opció: ± 1,6 % of teljes tartományra
Közeg hőmérséklet:	Rozsda-mentes acél - 50 °C + 200 °C PVC (teljesen) 0 °C to + 20 °C PTFE (szigetelve) - 20 °C to + 150 °C

### Mérési tartományok

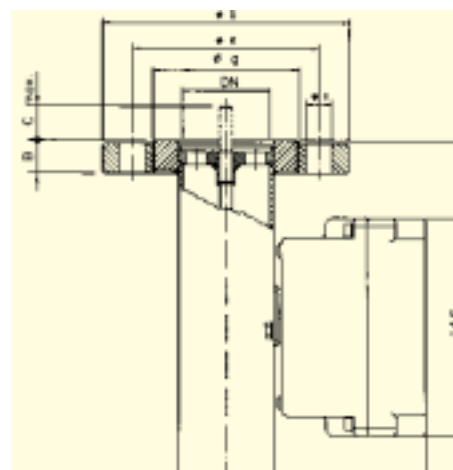
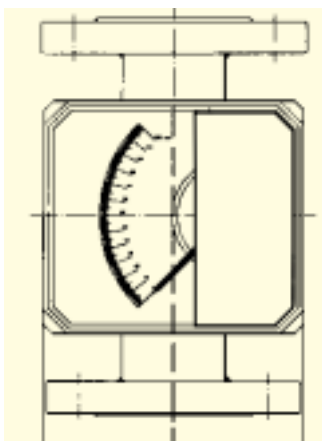
Mérési tartományok H<sub>2</sub>O 20 °C: lásd 4. oldal

Mérési tartomány levegőre  
1 bar abs. és 20 °C: lásd. 4. oldal



# Műszaki paraméterek

## Műszaki rajz



DIN 2501 szabvány szerinti kivitel méretei és súlya

DN	D [mm]	K [mm]	g [mm]	l	B [mm]
15	95	65	45	14x4	14
25	115	85	68	14x4	16
40	150	110	88	18x4	16
50	165	125	102	18x4	18
65	185	145	122	18x4	18
80	200	160	138	18x8	20
100	220	180	158	18x8	20
125	250	210	188	18x8	22
150	285	240	212	23x8	22

DN	PN*	A [mm]	C [mm]	L [mm]	Súly [kg]
15	40	133	45	250	3,5
25	40	146	45	250	4,5
40	40	154	45	250	7,3
50	40	167	45	250	8,3
65	16	176	45	250	10
80	16	192	45	250	12
100	16	211	–	250	15
125	16	236	–	250	20
150	16	262	–	300	32

\* Rozsdamentes acél (1.4404)

## Műszaki adatok

### Közeg hőmérséklet:

Rozsdamentes acél	-50 °C - +200 °C
PVC (teljes)	0 °C to - +50 °C
PTFE (szigeteléssel)	-20 °C to - +150 °C

**Nyomás (1.4404):** táblázatot lásd. fent

### Üzemi nyomás PVC- és PP-verzió:

DN-15 - DN-50	PN16
DN-65 - DN-150	PN10

### Üzemi nyomás PTFE-verzió:

DN-15 - DN-40	PN40
DN-50 - DN-125	PN16
DN-150	PN10

**Csatlakozás (standard):** DIN 2501 szerinti Karima

kérhető ANSI-, ASA-, BTS-karima menetes csatlakozás, DIN 11851 szerinti steriltechnika

**Skála:** Közegnek megfelelő, 120 mm, különböző mértékegységek e.g.: l/h, m<sup>3</sup>/h, kg/h

### Pontosság:

standard	± 2,5 % teljes tartományra
opció	± 1,6 % teljes tartományra

### Környzet:

Rozsdamentes acél (1.4404)	-20 °C - +80 °C
PVC	0 °C - +45 °C
PTFE	-20 °C - +80 °C

**Viszkozitás.:** max. 10 cP

### Speciális verziók (kérhető):

Magas hőmérsékletre*	-180 °C - +400 °C
PP-kivitel (teljes)	0 °C to +80 °C

**Vezeték csatlakozás:** PG9 tömszelence

**Védettség:** IP 65

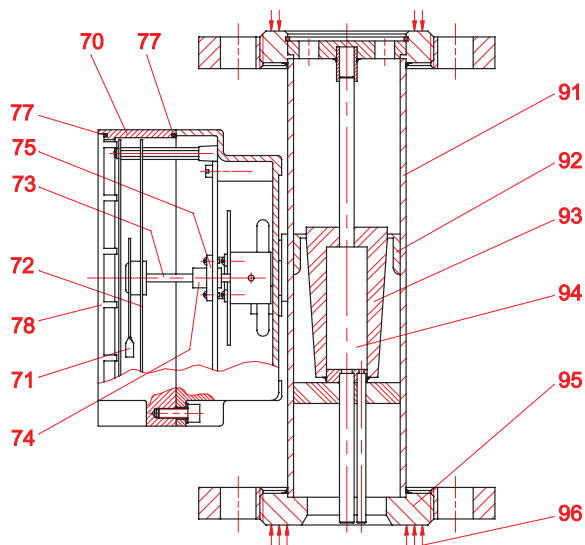
**Fűtőpaplan:** kérhető

\* csak rozsdamentes verzió (1.4404)



# Anyagok és úszó típusok

## Műszaki rajz



## Mérőcső anyagok

No.	Leírás	Anyagok		
		R. acél	PVC / PP	PTFE
91	Mérőcső	1.4404	PVC / PP	1.4404+PTFE
92	Mérőperem	1.4404	PVC / PP	PTFE
93	Úszó	1.4404	PVC / PP	PTFE
94	Mágnes		Alnico	
95	Gyűrűs karima	Acél*	PVC / PP	1.4401
96	Karima - tömítés felület	1.4404	PVC / PP	1.4404+PTFE

\* Rozsdamentes acél kérésre

## Kijelző anyagok

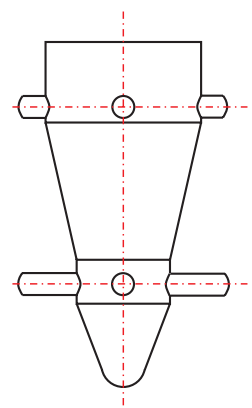
No.	Leírás	Anyagok
70	Ház	Alumínium (polyamid bevonattal)
71	Mutató	Alumínium
72	Skála	Alumínium
73	Tengely	Rozsdamentes acél 1.4401
74	Csapágy	Rozsdamentes acél 1.4401
75	Mágnestartó	Neodimium
77	Tömítés	NBR
78	Ablak	Polycarbonate / üveg

## Úszó típusok

Típus FC  
DN-15 - DN-80



Típus FC  
DN-100 - DN-150



SC-250 3 0002 09-09 E M



# Mérési tartományok

## Rozsdamentes acél úszó standard mérési tartomány

DN	Úszó Szám	Úszó 1.4404		
		H <sub>2</sub> O [l/h]	Levegő *1 *2 [Nm <sup>3</sup> /h]	Nyomásesés [mm H <sub>2</sub> O]
15	15025	2,5– 25	0,07 – 0,7	400
	15040	4 – 40	0,12 – 1,2	400
	15060	6 – 60	0,18 – 1,8	400
	15100	10 – 100	0,3 – 3	400
	15160	16 – 160	0,5 – 5	500
	15250	25 – 250	0,7 – 7,5	500
	15400	40 – 400	1,2 – 12	500
	15600	60 – 600	1,8 – 18	500
25	25100	100 – 1000	3 – 30	600
	25160	160 – 1600	5 – 50	700
	25250	250 – 2500	7 – 75	900
	25400	400 – 4000	12 – 120	1100
	25101	–	–	–
	25161	–	–	–
	25251	–	–	–
	40	40400	400 – 4000	12 – 120
	40600	500 – 6300	15 – 180	550
	40800	800 – 8000	24 – 240	900

## PVC úszó standard mérési tartomány

DN	Úszó Szám	Úszó PVC *3	
		Levegő *1 [Nm <sup>3</sup> /h]	Nyomásesés [mm H <sub>2</sub> O]
15	15025	–	–
	15040	0,2 – 2	240
	15060	0,4 – 4	240
	15100	0,6 – 6	240
	15160	1 – 10	240
	15250	1,6 – 16	240
	15400	2 – 20	240
	15600	–	–
25	25100	0,6 – 6	180
	25160	1 – 10	180
	25250	1,6 – 16	180
	25400	2,5 – 25	180
	25101	4 – 40	180
	25161	6 – 60	180
	25251	9 – 96	180
	40	40400	5 – 50
	40600	8 – 80	260
	40800	14 – 140	260

DN	Úszó Szám	Úszó 1.4404		
		H <sub>2</sub> O [l/h]	Levegő *1 *2 [Nm <sup>3</sup> /h]	Nyomásesés [mm H <sub>2</sub> O]
50	50800	800 – 8000	24 – 240	700
	50100	1000 – 10000	30 – 300	900
	50150	1500 – 15000	45 – 450	1000
	50101	–	–	–
65	65150	1500 – 15000	45 – 450	700
	65200	2000 – 20000	60 – 600	1000
80	80020	2000 – 20000	60 – 600	800
	80025	2500 – 25000	75 – 750	1000
	80030	3000 – 30000	90 – 900	1200
100	81040	4000 – 40000	120 – 1200	1000
	81050	5000 – 50000	150 – 1500	1200
	81060	6000 – 60000	180 – 1800	1500
125	82080	8000 – 80000	240 – 2400	1200
	82100	10000 – 100000	300 – 3000	1500
	82120	12000 – 120000	360 – 3600	1800
150	83150	15000 – 150000	450 – 4500	2200
	83180	18000 – 180000	500 – 5400	2200

DN	Úszó Szám	Úszó PVC *3	
		Levegő *1 [Nm <sup>3</sup> /h]	Nyomásesés [mm H <sub>2</sub> O]
50	50800	9 – 90	220
	50100	15 – 150	220
	50150	20 – 200	220
	50101	35 – 350	220
65	65150	25 – 250	220
	65200	40 – 400	220
80	80020	40 – 400	230
	80025	60 – 600	230
	80030	–	–
100	81040	60 – 600	240
	81050	100 – 1000	240
	81060	–	–
125	82080	150 – 1500	280
	82100	200 – 2000	280
	82120	–	–
150	83150	250 – 2600	320
	83180	300 – 3200	320

\*1 1,013 bar abs., 20 °C

\*2 Ütköző ajánlott (DN-15 to DN-80)

A fentiekől eltérő közegre vonatkozó áramlási tartományok és működtetés kérhető

\*1 1,013 bar abs., 20 °C

\*3 40 °C-ig, magasabb hőmérséklet esetén PTFE úszó.

A fentiekől eltérő közegre vonatkozó áramlási tartományok és működtetés kérhető



# Határérték kapcsolók

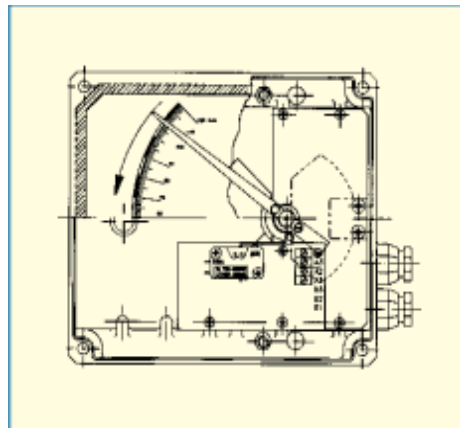
## SC-AMM felhasználó által állítható (mikro)

Mikrokapcsoló az áramlásmérő kijelző házába van építve

- SC-AMM1: 1 állítható határérték
- SC-AMM2: 2 állítható határérték
- Kapcsolási érték: 3 (1) A / 250 V (VDE/CEE)
- Histerézis:  $\pm 10\%$  végértékre
- Környezet hőmérséklet:  $-25\text{ }^{\circ}\text{C}$  to  $+80\text{ }^{\circ}\text{C}$
- Mechanikus élettartam:  $10^7$  kapcsolás

(Aranyozott kérhető)

## Műszaki rajz



## SC-AMD felhasználó által állítható (induktív)

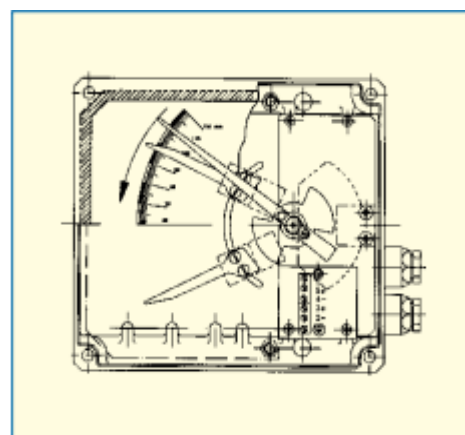
NAMUR DIN 19234 szerinti 3,5 mm közelítés kapcsoló, az áramlásmérő kijelző házába építve.

- SC-AMD1...2: 1...2 állítható határérték
- Tápfeszültség: 8 V DC (jelerősítőn keresztül)
- Hőmérséklet:  $-25\text{ }^{\circ}\text{C}$  -  $+70\text{ }^{\circ}\text{C}$

### Jelerősítő (kérhető)

Model NAMUR (DIN 19234) 1 vagy 2 határértékhez (induktív)

- Tápfeszültség: 24...230 V AC, 50 - 60 Hz  
24...250 V DC
- Bemenet: NUMAR EEx ia IIC
- Kimenet: 1 vagy 2 relé
- Terhelés: 2...5 A / 40 V DC
- Hőmérséklet:  $-25\text{ }^{\circ}\text{C}$  -  $+70\text{ }^{\circ}\text{C}$



# Elektromos távadók

## HALLTEC IV

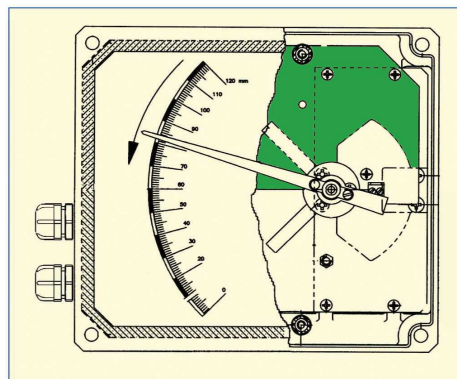
A HALLTEC IV egy 2 vezetékes távadó, hall szenzorral. A hall szenzor segítségével a kijelző nincs közvetlen fizikai kapcsolatban a mérendő közeggel.

### Model:

TH4	Távadó
TH4T	Távadó + Összesítő

- Tápfeszültség:	2-vezetékes, 12...50 V DC
- max. áramerősség:	max. 20 mA
- Analóg kimenet:	4 - 20 mA
- Pontosság:	< 0,6 % mágnes helyzetének megfelelően
- Terhelési ellenállás.:	2 k $\Omega$ 50 V DC-nél
- Impulzus kimenet:	MOSFET pot.független N-csatorna
- I max.:	200 mA
- max. frekvencia:	2 Hz
- Impulzus hossz:	kb. 250 ms
- Összesítő:	9 - digités, 4,5 mm magas, potenciál független kontaktussal törölhető
- Hőmérséklet körny.:	-5 °C - +70 °C

## Mechanikai rajz



## HALLTEC III (EEx ia IIC T4 ATEX)

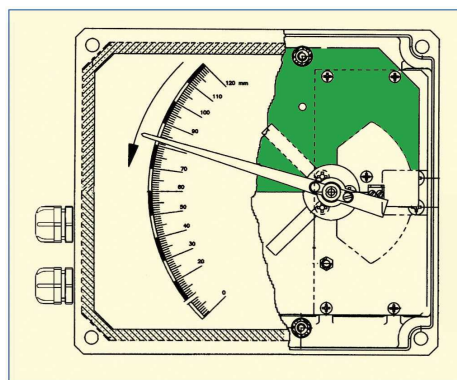
The HALLTEC III egy két vezetékes távadó, hall szenzorral. A hall szenzor segítségével a kijelző nincs közvetlen fizikai kapcsolatban a mérendő közeggel.

### Model:

TH32Ex	Távadó
TH32TEEx	Távadó + Összesítő

- Tápfeszültség:	2-vezetékes, 10...24 V DC
- max. áramerősség:	20 mA
- Analóg kimenet:	4 - 20 mA
- Pontosság:	< 0,6 % függ a mágnes helyzetétől
- Terhelés max.:	700 $\Omega$ 24 V DC tápfeszültségnél
- Összegző:	9 digités, 4,5 mm magas, potenciál független kontaktussal törölhető
- Hőmérséklet körny.:	-5 °C - +40 °C

## Mechanikai rajz



SC-250 6 0001 09-09 E M