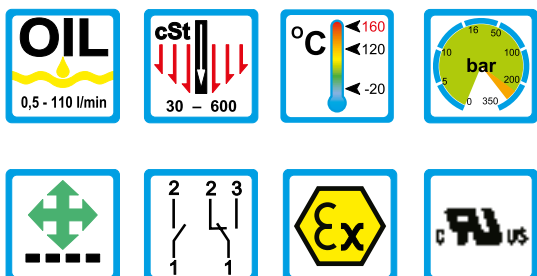


DKM-1



Alkalmazási terület

Működés

- Lebegőtestes mérési elv

Alkalmazás

- Központi kenőrendszerek
- Cirkulációs kenőrendszerek
- Transzformátorok

Jellemzők

- Tetszőleges beépíthetőség
- Jó ismétlőképesség
- Viskozitás kompenzált
- Nagy kapcsolási pontosság
- Felhasználó által beállítható kapcsolási pont
- EX-es kivitelben is
- Menetes csatlakozás, egyéb menetek kérhetők
- Nagy nyomásállóság

Beszerlés

- DKM kezelési útmutatóban foglaltak szerint.
- Letölthető: www.meister-flow.com

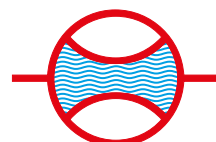
Működési adatok

Üzemi nyomás max.	250 bar (Réz) / 300 bar (Rozsdamentes)
Nyomásesés	0,02 - 0,4 bar
Viszkózitás tartomány	30 cSt - 600 cSt
Maximum hőmérséklet	120 °C (opció 160 °C)
Pontosság	±10 % a teljes tartományra

Mérési tartomány

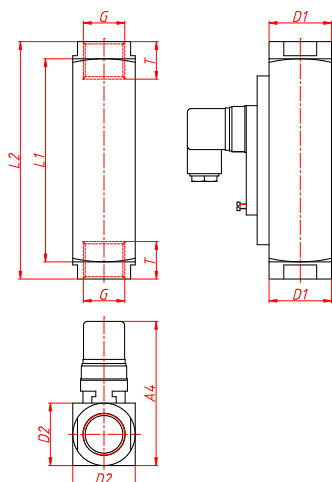
Típus	Kapcsolási tartomány olajra sűrűség 0,9 kg/dm ³ ⁽¹⁾		
	[l/perc]	[gph]	[gpm]
DKM-1/2	0,5 - 1,5	8,0 - 24,0	
DKM-1/4	1 - 4	16,0 - 63,0	
DKM-1/8	2 - 8	32,0 - 127,0	
DKM-1/10	3 - 10	48,0 - 160,0	
DKM-1/15	5 - 15	80,0 - 240,0	
DKM-1/24	8 - 24	125,0 - 380,0	
DKM-1/30	10 - 30	160,0 - 480,0	
DKM-1/45	15 - 45	240,0 - 710,0	
DKM-1/60	20 - 60	320,0 - 950,0	
DKM-1/90	30 - 90		8,0 - 24,0
DKM-1/110	35 - 110		9,5 - 29,0

⁽¹⁾ A megadott adatok kikapcsolási pontok, eltérő kapcsolási tartományok kérhetőek

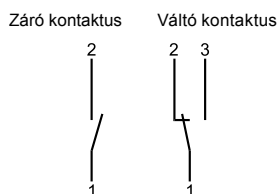


Műszaki paraméterek

Mechanikai rajz



Csatlakozási diagramm



Elektromos paraméterek

Váltó kontaktus 250V • 1,5A • 50VA ⁽²⁾

Záró kontaktus 250V • 3A • 100VA

ATEX II 2 G Ex mb II T6 & ATEX II 2 D Ex tD A21 IP67 T80 °C

ATEX II 2 G Ex mb II T5 & ATEX II 2 D Ex tD A21 IP67 T100 °C

Váltó kontaktus 250V • 1A • 30VA

Záró kontaktus 250V • 2A • 60VA

Váltó kontaktus M 12x1 (-20 °C - 85 °C) 250V • 1,5A • 50VA ⁽²⁾

Záró kontaktus M 12x1 (-20 °C - 85 °C) 250V • 3A • 100VA

Váltó kontaktus SPS 250V • 1A • 60VA

Védettség:

IP65: dugós csatlakozás DIN 43650 Form A

IP67: 1 m vezeték, (EEx-verziónál 2 m)

vagy dugós csatlakozó M 12x1

Kimenő jel

Ha az áramlás a megadott érték alá csökken, akkor a kontaktus zár/ változik.

Tápfeszültség

Nem szükséges (potenciál független reed kontaktus)

Dugaljzat típusok

Eltérő dugaljzatok és vezeték hosszok kérhetőek.

⁽²⁾ Min. terhelés 3 VA

Típus Összegzés

Típus:	Általános méretek [mm]													Súly kb. [g]
	SW	L1	L2	D1	G	T	D2	DN	A1	A2	A3	A4		
DKM-1/2	34		152		1/4"	10		8						1500
	34	130	152	40	1/2"	14	40 / 40	15	-	-	-	kb. 93	1425	
	34		152		3/4"	15		20						1340
DKM-1/4	40		130		1"	17		25					1160	
DKM-1/8	34		152		1/2"	14		15					1425	
DKM-1/10	34	130	152	40	3/4"	15	40 / 40	20	-	-	-	kb. 93	1340	
DKM-1/15	40		130		1"	17		25					1160	
DKM-1/24														
DKM-1/30	34		152		3/4"	15	40 / 40	20	-	-	-	kb. 93	1340	
DKM-1/45	40	130	130	40	1"	17		25					1160	
DKM-1/60														
DKM-1/90	40	130	130	40	1"	17	40 / 40	25	-	-	-	kb. 93	1160	
DKM-1/110														

Anyag

Réz kivitel

Közeggel érintkező alkatrészek:

Rugó: 1.4571
Tömítések: FKM
(opció NBR, EPDM) ⁽³⁾
Mágnes: Kemény ferromágnes
Ház: Réz nikkelezve

Egyéb közeggel érintkező részek: Réz

Rozsdamentes acél kivitel

Közeggel érintkező alkatrészek:

Rugó: 1.4571
Tömítések: FKM
(opció NBR, EPDM) ⁽³⁾
Mágnes: Kemény ferromágnes
Ház: 1.4571

Egyéb közeggel érintkező részek: 1.4571

⁽³⁾ A fentiektől eltérő tömítések kérhetőek.