

# Áramlásjelző

## FAA

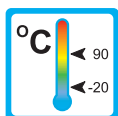
### Működés

Lapátkerekes áramlásjelző

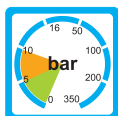


### Alkalmazás

Az FAA model folyadékok áramlására alkalmazzák.



– Hűtőkörök és hűtőrendszerek



– Gépgyártás

– Vízbekelés

– Gyógyszeripar



– Kutatás és fejlesztés

### Jellemzők

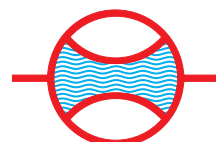
- könnyű kezelhetőég
- megbízható kivitel
- tetszőleges beépíthetőség
- jó ismétlőképesség
- menetes csatlakozás

### Beépítés

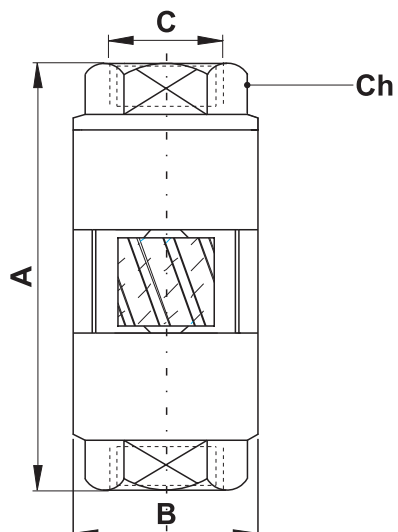
Tetszőleges pozícióban beépíthető. Alacsony áramlás esetén függőleges beszerelés javasolt.

Az áramlásjelző előtt és után egyenes csőszakasznak kell lennie!

A közegben nem lehetnek szilárd részecskék!  
Javasoljuk SFD vagy SFM típusú szűrő beépítését.



## Műszaki paraméterek



### Típus összegzés

Típus	Mérési tartomány H <sub>2</sub> O [l/perc]	A	B	C	Ch	Súly [g]	max. Nyomás [bar]	max. Hőm. [°C]
FAA-8	1 - 10	59	25	1/4"	19	123	10	90
FAA-10	2 - 20	71	30	3/8"	24	190	8	90
FAA-15	3 - 30	71	30	1/2"	24	160	8	90
FAA-20	4 - 40	106	47	3/4"	40	675	5	90
FAA-25	6 - 60	106	47	1"	40	572	5	90

<b>Anyag:</b>	Réz
Ház:	Réz nikkelezve
Lapátkerék:	Hostaform® piros
Üveg:	Pyrex®
Tömítések:	NBR

FAA.2 0003 11-10 E M