

### TECHNISCHE DATEN:

#### Aufbau

Hutmutter	Polyamid PA6
Staubschuttscheibe	Polyethylen PE-LD, Farben *weiß oder **grün
Dichtring / Außenteil	Silikonkautschuk VMQ
Dichtring / Innenteil	TPE TPS (ab M16x1,5)
Zwischenstutzen	Polyamid PA6
Anschlussgewinde	metrisch, EN 60423

#### Eigenschaften

- großer Dicht- und Klemmbereich
- montagefreundlich

Gruppe (Zone)	II 2 G (1,2)	II 2 D (21,22)
Kennzeichnung	Ex e IIC Gb	Ex tb IIIC Db
Kabelverlegung	festverlegt	
Temperaturbereich	siehe Tabelle Merkmale, der Art.-Nr. zugeordnet	
Schutzart	IP66	
Prüfnorm	EN 60079-0:2012, IEC 60079-0:2011 EN 60079-7:2007, IEC 60079-7:2006 EN 60079-31:2009, IEC 60079-31:2008	
EG-Prüfbescheinigung	PTB 99 ATEX 3101 X (M12x1,5 - M16x1,5) PTB 99 ATEX 3128 X (M20x1,5 - M63x1,5) PTB 14 ATEX 1015 X	
IECEX-Zertifikat	IECEX PTB 05.0004X, IECEX PTB 14.0027X	

### TECHNICAL DATA:

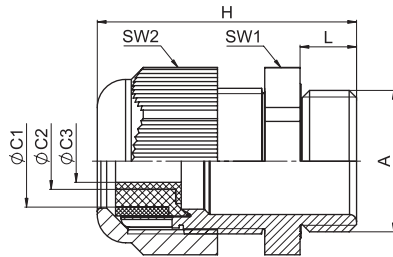
#### Configuration

Dome nut	Polyamide PA6
Dust cap	Polyethylene PE-LD, colours *white or **green
Sealing ring/outer part	Silicone rubber VMQ
Sealing ring/inner part	TPE TPS (from M16x1,5)
Gland body	Polyamide PA6
Connecting thread	metric, as per EN 60423

#### Properties

- wide sealing and clamping range
- easy-to-install

Group (Zone)	II 2 G (1,2)	II 2 D (21,22)
Marking	Ex e IIC Gb	Ex tb IIIC Db
Cable installation	fixed	
Temperature range	see table Characteristics, assigned to Part. No.	
Protection grade	IP66	
Test standard	EN 60079-0:2012, IEC 60079-0:2011 EN 60079-7:2007, IEC 60079-7:2006 EN 60079-31:2009, IEC 60079-31:2008	
EC-Type certificate	PTB 99 ATEX 3101 X (M12x1,5 - M16x1,5) PTB 99 ATEX 3128 X (M20x1,5 - M63x1,5) PTB 14 ATEX 1015 X	
IECEX Certificate	IECEX PTB 05.0004X, IECEX PTB 14.0027X	



### Merkmale

### Characteristics

#### Anschlussgewinde Standardlänge

#### Connecting thread standard length

A	ØC3 mm	ØC2 mm	ØC1 mm	$\overline{mm}$ L	SW1 mm	SW2 mm	H mm		Art.-Nr. / Part No. -20 °C / +70 °C [*]	Art.-Nr. / Part No. -40 °C / +70 °C [**]	 RAL 9005 tiefschwarz jet black Art.-Nr. / Part No. -55 °C / +70 °C [**]
M12x1,5			5 - 7	8	15	15	31	20	GHG9601955R0001		
M16x1,5		5,5 - 7	7 - 10	8	20	20	35,5	20	GHG9601955R0002		
M20x1,5	5,5 - 7	7 - 9	9,5 - 13	8	24	24	37	20	GHG9601955R0003		
M20x1,5	5,5 - 7	7 - 9	9,5 - 11	8	24	24	37	20		GHG9601955R0010	
M25x1,5	8 - 10	10 - 13	13,5 - 17,5	8	29	29	43	20	GHG9601955R0004		
M25x1,5	8 - 10	10 - 13	13,5 - 15	8	29	29	43	20			GHG9601955R0009
M32x1,5		14 - 17	17,5 - 21	10	36	36	50	20	GHG9601955R0005		GHG9601955R0011
M40x1,5		19 - 22	22 - 28	10	46	46	51	10			GHG9601955R0006
M50x1,5		24 - 28	28 - 35	12	55	55	61,5	10			GHG9601955R0007
M63x1,5		29 - 35	36 - 48 <sup>1)</sup>	12	68	68	65,5	5			GHG9601955R0008

#### Anschlussgewinde lang

#### Connecting thread long

A	ØC3 mm	ØC2 mm	ØC1 mm	$\overline{mm}$ L	SW1 mm	SW2 mm	H mm		Art.-Nr. / Part No. -20 °C / +70 °C [*]	Art.-Nr. / Part No. -40 °C / +70 °C [**]	 RAL 9005 tiefschwarz jet black Art.-Nr. / Part No. -55 °C / +70 °C [**]
M12x1,5			5 - 7	12	15	15	35	20	GHG9601955R0021		
M16x1,5		5,5 - 7	7 - 10	12	20	20	39,5	20	GHG9601955R0022		
M20x1,5	5,5 - 7	7 - 9	9,5 - 13	13	24	24	42	20	GHG9601955R0023		
M20x1,5	5,5 - 7	7 - 9	9,5 - 11	13	24	24	42	20		GHG9601955R0029	
M25x1,5	8 - 10	10 - 13	13,5 - 17,5	13	29	29	48	20	GHG9601955R0024		
M25x1,5	8 - 10	10 - 13	13,5 - 15	13	29	29	48	20			GHG9601955R0030
M32x1,5		14 - 17	17,5 - 21	15	36	36	55	20	GHG9601955R0025		GHG9601955R0031
M40x1,5		19 - 22	22 - 28	15	46	46	56	10			GHG9601955R0026
M50x1,5		24 - 28	28 - 35	16	55	55	66,5	10			GHG9601955R0027
M63x1,5		29 - 35	36 - 48 <sup>1)</sup>	16	68	68	69,5	5			GHG9601955R0028

<sup>1)</sup> M63x1,5 mit zusätzlicher Dichtung

<sup>1)</sup> M63x1,5 with additional sealing

### TECHNISCHE DATEN:

#### Aufbau

Hutmutter	Polyamid PA6
Staubschuttscheibe	Polyethylen PE-LD, Farben *weiß oder **grün
Dichtring / Außenteil	Silikonkautschuk VMQ
Dichtring / Innenteil	TPE TPS (ab M16x1,5)
Zwischenstutzen	Polyamid PA6
Anschlussgewinde	metrisch, EN 60423

#### Eigenschaften

- großer Dicht- und Klemmbereich
- montagefreundlich

Gruppe (Zone)	II 2 G (1,2)	II 2 D (21,22)
Kennzeichnung	Ex e IIC Gb	Ex tb IIIC Db
Kabelverlegung	festverlegt	
Temperaturbereich	siehe Tabelle Merkmale, der Art.-Nr. zugeordnet	
Schutzart	IP66	
Prüfnorm	EN 60079-0:2012, IEC 60079-0:2011 EN 60079-7:2007, IEC 60079-7:2006 EN 60079-31:2009, IEC 60079-31:2008	
EG-Prüfbescheinigung	PTB 99 ATEX 3101 X (M12x1,5 - M16x1,5) PTB 99 ATEX 3128 X (M20x1,5 - M63x1,5) PTB 14 ATEX 1015 X	
IECEX-Zertifikat	IECEX PTB 05.0004X, IECEX PTB 14.0027X	

### TECHNICAL DATA:

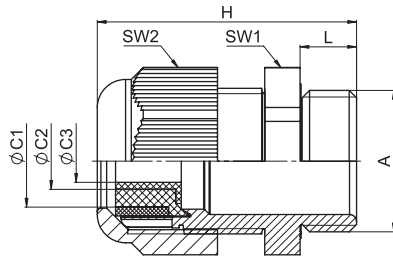
#### Configuration

Dome nut	Polyamide PA6
Dust cap	Polyethylene PE-LD, colours *white or **green
Sealing ring/outer part	Silicone rubber VMQ
Sealing ring/inner part	TPE TPS (from M16x1,5)
Gland body	Polyamide PA6
Connecting thread	metric, as per EN 60423

#### Properties

- wide sealing and clamping range
- easy-to-install

Group (Zone)	II 2 G (1,2)	II 2 D (21,22)
Marking	Ex e IIC Gb	Ex tb IIIC Db
Cable installation	fixed	
Temperature range	see table Characteristics, assigned to Part. No.	
Protection grade	IP66	
Test standard	EN 60079-0:2012, IEC 60079-0:2011 EN 60079-7:2007, IEC 60079-7:2006 EN 60079-31:2009, IEC 60079-31:2008	
EC-Type certificate	PTB 99 ATEX 3101 X (M12x1,5 - M16x1,5) PTB 99 ATEX 3128 X (M20x1,5 - M63x1,5) PTB 14 ATEX 1015 X	
IECEX Certificate	IECEX PTB 05.0004X, IECEX PTB 14.0027X	



### Merkmale

### Characteristics

#### Anschlussgewinde Standardlänge

#### Connecting thread standard length

A	ØC3 mm	ØC2 mm	ØC1 mm	L mm	SW1 mm	SW2 mm	H mm		Art.-Nr. / Part No. -20 °C / +70 °C [*]	Art.-Nr. / Part No. -40 °C / +70 °C [**]	 RAL 5015 himmelblau sky blue Art.-Nr. / Part No. -55 °C / +70 °C [**]
M12x1,5			5 - 7	8	15	15	31	20	GHG9601955R0101		
M16x1,5		5,5 - 7	7 - 10	8	20	20	35,5	20	GHG9601955R0102		
M20x1,5	5,5 - 7	7 - 9	9,5 - 13	8	24	24	37	20	GHG9601955R0103		
M20x1,5	5,5 - 7	7 - 9	9,5 - 11	8	24	24	37	20		GHG9601955R0109	
M25x1,5	8 - 10	10 - 13	13,5 - 17,5	8	29	29	43	20	GHG9601955R0104		
M25x1,5	8 - 10	10 - 13	13,5 - 15	8	29	29	43	20			GHG9601955R0110
M32x1,5		14 - 17	17,5 - 21	10	36	36	50	20	GHG9601955R0105		GHG9601955R0111
M40x1,5		19 - 22	22 - 28	10	46	46	51	10			GHG9601955R0106
M50x1,5		24 - 28	28 - 35	12	55	55	61,5	10			GHG9601955R0107
M63x1,5		29 - 35	36 - 48 <sup>1)</sup>	12	68	68	65,5	5			GHG9601955R0108

#### Anschlussgewinde lang

#### Connecting thread long

A	ØC3 mm	ØC2 mm	ØC1 mm	L mm	SW1 mm	SW2 mm	H mm		Art.-Nr. / Part No. -20 °C / +70 °C [*]	Art.-Nr. / Part No. -40 °C / +70 °C [**]	 RAL 5015 himmelblau sky blue Art.-Nr. / Part No. -55 °C / +70 °C [**]
M12x1,5			5 - 7	12	15	15	35	20	GHG9601955R0121		
M16x1,5		5,5 - 7	7 - 10	12	20	20	39,5	20	GHG9601955R0122		
M20x1,5	5,5 - 7	7 - 9	9,5 - 13	13	24	24	42	20	GHG9601955R0123		
M20x1,5	5,5 - 7	7 - 9	9,5 - 11	13	24	24	42	20		GHG9601955R0129	
M25x1,5	8 - 10	10 - 13	13,5 - 17,5	13	29	29	48	20	GHG9601955R0124		
M25x1,5	8 - 10	10 - 13	13,5 - 15	13	29	29	48	20			GHG9601955R0130
M32x1,5		14 - 17	17,5 - 21	15	36	36	55	20	GHG9601955R0125		GHG9601955R0131
M40x1,5		19 - 22	22 - 28	15	46	46	56	10			GHG9601955R0126
M50x1,5		24 - 28	28 - 35	16	55	55	66,5	10			GHG9601955R0127
M63x1,5		29 - 35	36 - 48 <sup>1)</sup>	16	68	68	69,5	5			GHG9601955R0128

<sup>1)</sup> M63x1,5 mit zusätzlicher Dichtung

Blaue Hutmutter = Kennzeichnung für Zündschutzart Ex i - Eigensicherheit

<sup>1)</sup> M63x1,5 with additional sealing

Blue dome nut = specific marking for type of protection Ex i - intrinsic safety

### TECHNISCHE DATEN:

#### Aufbau

Hutmutter	Polyamid PA6
Staubschuttscheibe	Polyethylen PE-LD, Farben *weiß oder **grün
Dichtring / Außenteil	Silikonkautschuk VMQ
Dichtring / Innenteil	TPE TPS
Zwischenstutzen	Polyamid PA6
Anschlussgewinde	metrisch, nach EN 60423

#### Eigenschaften

- speziell für relativ große Kabeldurchmesser
- montagefreundlich

Gruppe (Zone)	II 2 G (1,2)	II 2 D (21,22)
Kennzeichnung	Ex e IIC Gb	Ex tb IIIC Db
Kabelverlegung	festverlegt	
Temperaturbereich	siehe Tabelle Merkmale, der Art.-Nr. zugeordnet	
Schutzart	IP66	
Prüfnorm	EN 60079-0:2012, IEC 60079-0:2011 EN 60079-7:2007, IEC 60079-7:2006 EN 60079-31:2009, IEC 60079-31:2008	
EG-Prüfbescheinigung	PTB 99 ATEX 3128 X, PTB 14 ATEX 1015 X	
IECEx-Zertifikat	IECEx PTB 05.0004X, IECEx PTB 14.0027X	

### TECHNICAL DATA:

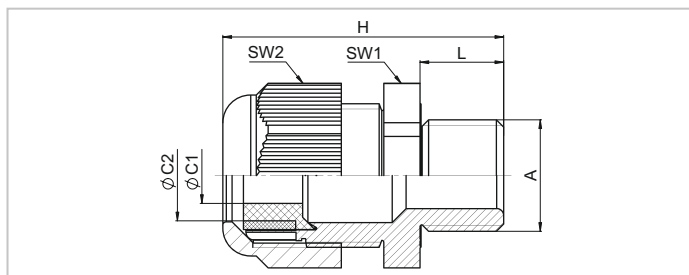
#### Configuration

Dome nut	Polyamide PA6
Dust cap	Polyethylene PE-LD, colours *white or **green
Sealing ring/outer part	Silicone rubber VMQ
Sealing ring/inner part	TPE TPS
Gland body	Polyamide PA6
Connecting thread	metric, as per EN 60423

#### Properties

- especially for relatively large cable diameter
- easy-to-install

Group (Zone)	II 2 G (1,2)	II 2 D (21,22)
Marking	Ex e IIC Gb	Ex tb IIIC Db
Cable installation	fixed	
Temperature range	see table Characteristics, assigned to Part. No.	
Protection grade	IP66	
Test standard	EN 60079-0:2012, IEC 60079-0:2011 EN 60079-7:2007, IEC 60079-7:2006 EN 60079-31:2009, IEC 60079-31:2008	
EC-Type certificate	PTB 99 ATEX 3128 X, PTB 14 ATEX 1015 X	
IECEx Certificate	IECEx PTB 05.0004X, IECEx PTB 14.0027X	



### Merkmale

### Characteristics

#### Anschlussgewinde lang

#### Connecting thread long

A	ØC1 mm	ØC2 mm	<i>mm</i> L	SW1 mm	SW2 mm	H mm		Art.-Nr. / Part No. -20 °C / +70 °C [*]	 RAL 9005 tiefschwarz jet black Art.-Nr. / Part No. -55 °C / +70 °C [**]
M16x1,5	7 - 9	9,5 - 13	12	24	24	41,5	20	GHG9601956R0002	
M20x1,5	10 - 13	13,5 - 17,5	13	29	29	47,5	20	GHG9601956R0003	
M25x1,5	14 - 17	17,5 - 21	15,5	36	36	55	20		GHG9601956R0004
M32x1,5	19 - 22	22 - 28	15	46	46	59	10		GHG9601956R0005
M40x1,5	24 - 28	28 - 35	15,8	55	55	66	10		GHG9601956R0006
M50x1,5	29 - 35	36 - 48 <sup>1)</sup>	16	68	68	69,5	5		GHG9601956R0007

<sup>1)</sup> M50x1,5 mit zusätzlicher Dichtung

<sup>1)</sup> M50x1,5 with additional sealing

### TECHNISCHE DATEN:

#### Aufbau

Hutmutter	Polyamid PA6
Staubschuttscheibe	Polyethylen PE-LD
Dichtringeinsatz	Chloroprenkautschuk CR
Formeinsatz	Polyamid PA6, Farbe rot, nur bei M32x1,5
Zwischenstutzen	Polyamid PA6
Anschlussgewinde	metrisch, nach EN 60423

#### Eigenschaften

- Dichteinsatz zur Durchführungs mehrerer Einzelkabel

Gruppe (Zone)	II 2 G (1,2)	II 2 D (21,22)
Kennzeichnung	Ex e IIC Gb	Ex tb IIIC Db
Kabelverlegung	festverlegt	
Temperaturbereich	-20 °C / +70 °C	
Schutzart	IP66	
Prüfnorm	EN 60079-0:2012, IEC 60079-0:2011 EN 60079-7:2007, IEC 60079-7:2006 EN 60079-31:2009, IEC 60079-31:2008	
EG-Prüfbescheinigung	PTB 99 ATEX 3128 X, PTB 14 ATEX 1015 X	
IECEx-Zertifikat	IECEx PTB 05.0004X, IECEx PTB 14.0027X	

### TECHNICAL DATA:

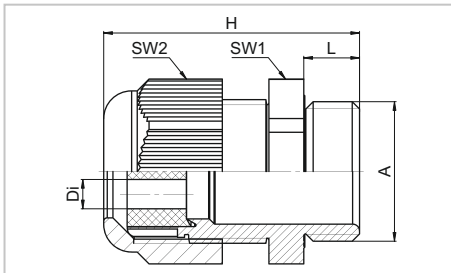
#### Configuration

Dome nut	Polyamide PA6
Dust cap	Polyethylene PE-LD
Sealing insert	Chloroprene rubber CR
Form insert	Polyamide PA6, colour red, M32x1,5
Gland body	Polyamide PA6
Connecting thread	metric, as per EN 60423

#### Properties

- sealing insert for the installation of several single cables

Group (Zone)	II 2 G (1,2)	II 2 D (21,22)
Marking	Ex e IIC Gb	Ex tb IIIC Db
Cable installation	fixed	
Temperature range	-20 °C / +70 °C	
Protection grade	IP66	
Test standard	EN 60079-0:2012, IEC 60079-0:2011 EN 60079-7:2007, IEC 60079-7:2006 EN 60079-31:2009, IEC 60079-31:2008	
EC-Type certificate	PTB 99 ATEX 3128 X, PTB 14 ATEX 1015 X	
IECEx Certificate	IECEx PTB 05.0004X, IECEx PTB 14.0027X	



### Merkmale

### Characteristics

Anschlussgewinde Standardlänge							Connecting thread standard length		RAL 9005 tiefschwarz jet black Art.-Nr. / Part No.
A	n x Di mm	L mm	SW1 mm	SW2 mm	H mm				
M25x1,5	2 x 4,5 - 7	8	29	29	43	20		GHG9601955R0054	
M32x1,5	4 x 4,5 - 7	10	36	36	50	20		GHG9601955R0055	

### TECHNISCHE DATEN:

#### Aufbau

Druckschraube	Polyamid PA6
Zugentlastungsschelle	Polyamid PA6
Schraube / Mutter	Edelstahl
Dichtring	Nitrilkautschuk NBR, ausschneidbar
Zwischenstutzen	Polyamid PA66 GF35
Sechskantmutter	Polyamid PA6 GF30
Gewinde-Dichtring	Faserverbundwerkstoff
Anschlussgewinde	metrisch, nach EN 60423

#### Eigenschaften

- hohe Zugentlastung
- großer Dicht- und Klemmbereich

Gruppe (Zone)	II 2 G (1,2)	II 2 D (21,22)
Kennzeichnung	Ex e II	Ex tD A21 IP66 T85°C
Kabelverlegung	flexibel	
Temperaturbereich	-40 °C / +85 °C	
Schutzart	IP66	
Prüfnorm	EN 60079-0:2006, IEC 60079-0:2004 EN 60079-7:2007, IEC 60079-7:2001 EN 61241-1:2004, IEC 61241-1:2004	
EG-Prüfbescheinigung	PTB 00 ATEX 3121	
IECEx-Zertifikat	IECEx BKI 08.0007	

### TECHNICAL DATA:

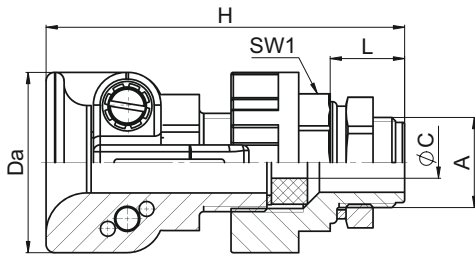
#### Configuration

Pressure screw	Polyamide PA6
Strain relief clamp	Polyamide PA6
Bolt / Nut	Stainless steel
Sealing ring	Nitrile rubber NBR, multiple perforation
Gland body	Polyamide PA66 GF35
Hexagonal locknut	Polyamide PA6 GF30
Thread sealing ring	Fibre composite
Connecting thread	metric, as per EN 60423

#### Properties

- increased anchorage
- wide sealing and clamping range

Group (Zone)	II 2 G (1,2)	II 2 D (21,22)
Marking	Ex e II	Ex tD A21 IP66 T85°C
Cable installation	flexible	
Temperature range	-40 °C / +85 °C	
Protection grade	IP66	
Test standard	EN 60079-0:2006, IEC 60079-0:2004 EN 60079-7:2007, IEC 60079-7:2001 EN 61241-1:2004, IEC 61241-1:2004	
EC-Type certificate	PTB 00 ATEX 3121	
IECEx Certificate	IECEx BKI 08.0007	



### Merkmale

### Characteristics

#### Anschlussgewinde Standardlänge

#### Connecting thread standard length

A	ØC mm	L mm	SW1 mm	H mm	Da mm	
M20x1,5	8 - 13	15	27	77	40	10
M25x1,5	11 - 16	15	32	80	43	10
M32x1,5	15 - 20	15	41	92	54	10
M40x1,5	19 - 27	15	50	98	64	10
M50x1,5	28 - 34	16	60	108	73	1
M63x1,5	38 - 46	16	75	119	89	1

schwarz  
black  
Art.-Nr. / Part No.

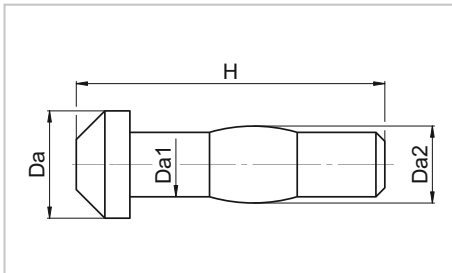
GHG9601949R0111
GHG9601949R0112
GHG9601949R0113
GHG9601949R0114
GHG9601949R0115
GHG9601949R0116

### TECHNISCHE DATEN:

<b>Aufbau</b>	Polyamid PA6	
<b>Verschlussstopfen</b>	Polyamid PA6	
<b>Eigenschaften</b>	<ul style="list-style-type: none"> <li>• Verwendung nur in Ex-Kabelverschraubungen folgender Serien: GHG9601955R00zz, GHG9601955R01zz, GHG9601955R005z, GHG9601956R00zz</li> <li>• zum sicheren Verschließen von Ex-Kabelverschraubungen, in die keine Kabel oder Leitungen installiert sind</li> </ul>	
Gruppe (Zone)	II 2 G (1,2)	II 2 D (21,22)
Kennzeichnung	Ex e IIC Gb	Ex tb IIIC Db
Temperaturbereich	-55 °C / +70 °C	
Schutzart	IP66 (bei fachgerechter Montage, siehe Betriebsanleitung)	
Prüfnorm	EN 60079-0:2012, IEC 60079-0:2011 EN 60079-7:2007, IEC 60079-7:2006 EN 60079-31:2009, IEC 60079-31:2008	
EG-Prüfbescheinigung	PTB 99 ATEX 3101 X (M12x1,5 - M16x1,5) PTB 99 ATEX 3128 X (M20x1,5 - M63x1,5) PTB 14 ATEX 1015 X	
IECEX-Zertifikat	IECEX PTB 05.0004X, IECEX PTB 14.0027X	

### TECHNICAL DATA:

<b>Configuration</b>	Polyamide PA6	
<b>Blanking plug</b>	Polyamide PA6	
<b>Properties</b>	<ul style="list-style-type: none"> <li>• Application only in Ex cable glands of following series: GHG9601955R00zz, GHG9601955R01zz, GHG9601955R005z, GHG9601956R00zz</li> <li>• for secure sealing of Ex cable glands into which no cables are installed</li> </ul>	
Group (Zone)	II 2 G (1,2)	II 2 D (21,22)
Marking	Ex e IIC Gb	Ex tb IIIC Db
Temperature range	-55 °C / +70 °C	
Protection grade	IP66 (if assembled properly, see Operating instruction)	
Test standard	EN 60079-0:2012, IEC 60079-0:2011 EN 60079-7:2007, IEC 60079-7:2006 EN 60079-31:2009, IEC 60079-31:2008	
EC-Type certificate	PTB 99 ATEX 3101 X (M12x1,5 - M16x1,5) PTB 99 ATEX 3128 X (M20x1,5 - M63x1,5) PTB 14 ATEX 1015 X	
IECEX Certificate	IECEX PTB 05.0004X, IECEX PTB 14.0027X	



### Merkmale

### Characteristics

Größe/Size	H	Da	Da1	Da2		Art.-Nr. / Part No.
xx	mm	mm	mm	mm		rot red
M12	30,3	7	5	6	20	GHG9601944R0101
M16	33	8	6	7	20	GHG9601944R0102
M20	34,5	12	7	8,5	20	GHG9601944R0103
M25	36	16	10	11	20	GHG9601944R0104
M32	40	20	13	14	20	GHG9601944R0105
M40	42	24	19	20	10	GHG9601944R0106
M50	44	32	25	26	10	GHG9601944R0107
M63	45	39	32	34	5	GHG9601944R0108



### TECHNISCHE DATEN:

#### Aufbau

Verschlusschraube Polyamid PA66 GF25  
Anschlussgewinde metrisch, nach EN 60423

#### Eigenschaften

- zum sicheren Verschließen einer nicht benutzten Gewinde- oder Durchgangsbohrung

Gruppe (Zone) II 2 G (1,2) II 2 D (21,22)  
Kennzeichnung Ex e IIC Gb Ex tb IIIC Db  
Temperaturbereich -50 °C / +95 °C (M16x1,5 - M50x1,5)  
-20 °C / +80 °C (M63x1,5)  
Schutzart IP66 (M16x1,5 - M50x1,5)  
IP65 (M63x1,5)  
Prüfnorm EN 60079-0:2012, IEC 60079-0:2007  
EN 60079-7:2007, IEC 60079-7:2006  
EN 60079-31:2009, IEC 60079-31:2008  
EG-Prüfbescheinigung PTB 98 ATEX 3130  
IECEx-Zertifikat IECEx PTB 03.0000  
UL / CSA-File E254795 (M16x1,5 - M50x1,5)

### TECHNICAL DATA:

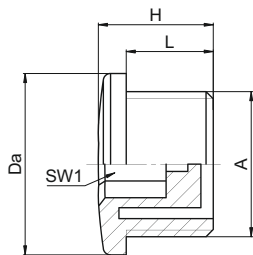
#### Configuration

Screw plug Polyamide PA66 GF25  
Connecting thread metric, as per EN 60423

#### Properties



- for secure sealing of unused threaded or clearance hole

Group (Zone) II 2 G (1,2) II 2 D (21,22)  
Marking Ex e IIC Gb Ex tb IIIC Db  
Temperature range -50 °C / +95 °C (M16x1,5 - M50x1,5)  
-20 °C / +80 °C (M63x1,5)  
Protection grade IP66 (M16x1,5 - M50x1,5)  
IP65 (M63x1,5)  
Test standard EN 60079-0:2012, IEC 60079-0:2007  
EN 60079-7:2007, IEC 60079-7:2006  
EN 60079-31:2009, IEC 60079-31:2008  
EC-Type certificate PTB 98 ATEX 3130  
IECEx Certificate IECEx PTB 03.0000  
UL / CSA-File E254795 (M16x1,5 - M50x1,5)



### Merkmale

### Characteristics

A	L mm	SW1 mm	H mm	Da mm		 schwarz black Art.-Nr. / Part No.
M16x1,5	11	8	15	21	20	GHG9601952R0111
M20x1,5	12	8	16	25	20	GHG9601952R0112
M25x1,5	12	8	16	30	20	GHG9601952R0113
M32x1,5	14	8	19,5	37	10	GHG9601952R0114
M40x1,5	14	8	19,5	45	10	GHG9601952R0115
M50x1,5	15	8	20,5	55	5	GHG9601952R0116
M63x1,5	12	8	23	72	5	GHG9601952R0117

### TECHNISCHE DATEN:

#### Aufbau

Reduktion Polyamid PA6  
 Außengewinde metrisch, nach EN 60423  
 Innengewinde metrisch, nach EN 60423

#### Eigenschaften

- zum Reduzieren einer Gewinde- oder Durchgangsbohrung auf eine kleinere Gewindegröße

Gruppe (Zone) II 2 G (1,2) II 2 D (21,22)  
 Kennzeichnung Ex e IIC Gb Ex tb IIIC Db  
 Temperaturbereich -55 °C / +70 °C  
 Schutzart IP66, abhängig von der Kombination mit anderen Komponenten

Prüfnorm EN 60079-0:2012, IEC 60079-0:2011  
 EN 60079-7:2007, IEC 60079-7:2006  
 EN 60079-31:2009, IEC 60079-31:2008

EG-Prüfbescheinigung PTB 99 ATEX 3128 X, PTB 14 ATEX 1015 X  
 IECEx-Zertifikat IECEx PTB 05.0004X, IECEx PTB 14.0027X

### TECHNICAL DATA:

#### Configuration

Reduction Polyamide PA6  
 External thread metric, as per EN 60423  
 Internal thread metric, as per EN 60423

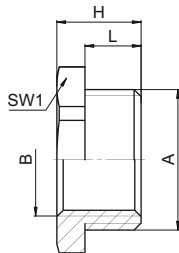
#### Properties

- reduction of threaded or clearance holes to smaller thread sizes

Group (Zone) II 2 G (1,2) II 2 D (21,22)  
 Marking Ex e IIC Gb Ex tb IIIC Db  
 Temperature range -55 °C / +70 °C  
 Protection grade IP66, dependent on the combination with other components

Test standard EN 60079-0:2012, IEC 60079-0:2011  
 EN 60079-7:2007, IEC 60079-7:2006  
 EN 60079-31:2009, IEC 60079-31:2008

EC-Type certificate PTB 99 ATEX 3128 X, PTB 14 ATEX 1015 X  
 IECEx-Certificate IECEx PTB 05.0004X, IECEx PTB 14.0027X



### Merkmale

### Characteristics

A	B mm	L mm	SW1 mm	H mm		RAL 9005 tiefschwarz jet black Art.-Nr. / Part No.
M16x1,5	M12x1,5	8	24	12	20	GHG9601946R0070
M20x1,5	M12x1,5	8	24	12	20	GHG9601946R0051
M20x1,5	M16x1,5	8	24	12	20	GHG9601946R0071
M25x1,5	M12x1,5	8	29	14	20	GHG9601946R0052
M25x1,5	M16x1,5	8	29	14	10	GHG9601946R0053
M25x1,5	M20x1,5	8	29	14	20	GHG9601946R0072
M32x1,5	M12x1,5	10	36	16	20	GHG9601946R0054
M32x1,5	M16x1,5	10	36	16	20	GHG6901946R0055
M32x1,5	M20x1,5	10	36	16	20	GHG9601946R0056
M32x1,5	M25x1,5	10	36	16	20	GHG9601946R0074
M40x1,5	M16x1,5	10	46	16	10	GHG9601946R0057
M40x1,5	M20x1,5	10	46	16	10	GHG9601946R0058
M40x1,5	M25x1,5	10	46	16	10	GHG9601946R0059
M40x1,5	M32x1,5	10	46	16	10	GHG9601946R0077
M50x1,5	M20x1,5	12	55	18	10	GHG9601946R0060
M50x1,5	M25x1,5	12	55	18	10	GHG9601946R0061
M50x1,5	M32x1,5	12	55	18	10	GHG9601946R0062
M50x1,5	M40x1,5	12	55	18	10	GHG9601946R0080
M63x1,5	M25x1,5	12	68	18	5	GHG9601946R0063
M63x1,5	M32x1,5	12	68	18	5	GHG9601946R0064
M63x1,5	M40x1,5	12	68	18	5	GHG9601946R0065
M63x1,5	M50x1,5	12	68	18	5	GHG9601946R0083