

Membran-Klein-Druckmittler mit Außengewindeanschluss

Besonderheiten

Druckmittler trennen durch Ihre Membran das zu messenden Medium vom angebauten Manometer, Druckschalter oder Drucksensor.

frontbündig verschweißte Membran

Anwendung

Druckmittler werden eingesetzt um das angebaute Messgerät zu schützen vor:

- kristallisierende oder hochviskosen Medien
- zu hohen Temperaturen
- aggressiven Medien
- vor Verunreinigungen



Durch die Verwendung von Kapillarleitungen können die Messgeräte entfernt von der Druckmessstelle montiert werden

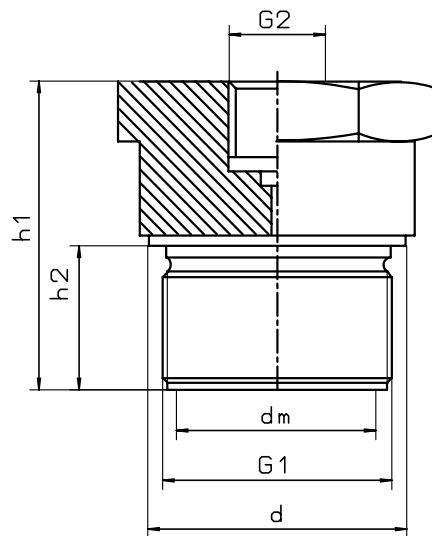
Einsatzbereiche

Maschinen- und Anlagenbau
chemische und petrochemische Industrie
Pharmazie
Lebensmittelindustrie

Typ und Größe	DM-80 15	DM-80 20	DM-80 25	DM-80 40	DM-80 50
Anzeigebereiche in bar	min. 10 bar nur für NG 63	min. 10 bar	min. 6 bar	min. 1,6 bar	min. 1 bar
Ausführung	mit Außengewindeanschluss				
Druckmittler	CrNi-Stahl				
Membran	Edelstahl mit Druckmittler tottraumfrei verschweißt				
Membrandurchmesser	14,7 mm	20 mm	28 mm	38 mm	46 mm
Druckanschluss	G 1/2 B	G 3/4 B	G 1 B	G 1 1/2 B	G 2 B
Nenndruck	PN 600				
Füllflüssigkeit	Öl				
Arbeitstemperaturen	Medium: -20°C bis 100°C				

Bauformen und Abmessungen

mit Außengewinde



Maße in mm								Gewicht
Typ	DN	d	dm	h1	h2	G1	G2	
DM-80	15	-	15	55	20	G 1/2	G 1/2	0,16 kg
DM-80	20	32	20	56	20	G 3/4	G 1/2	0,27 kg
DM-80	25	39	28	55	21	G 1	G 1/2	0,40 kg
DM-80	40	55	38	65	30	G 1 1/2	G 1/2	1,08 kg