

APB - 90 (Ex) II 3G EEx c IIBT4)

APE - 90 (Ex) II 2G EEx c IIBT4)

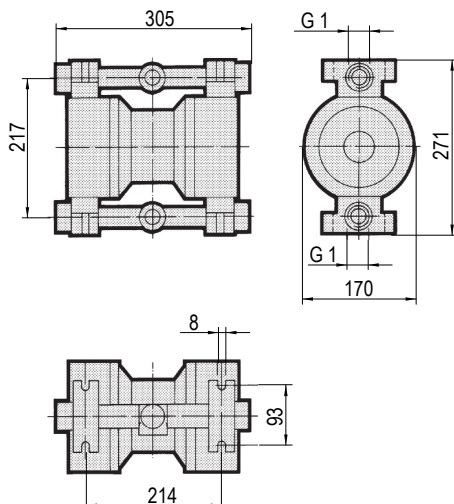
Technische Daten / Technical data	
max. Fördermenge max. Delivery range	90 ltr./min.
max. Steuerluftdruck max. air supply pressure	7 bar
Steuerluftanschluss Air inlet	G 3/8
Saug-, Druckanschlüsse suction-, discharge connections	G 1
max. Saughöhe ( trocken* / nass) max. suction head ( dry* / wet)	5 / 7 mWS (mWC)
max. Feststoffgröße** max. diameter of solids**	4,0 mm
Gewicht Weight	12,0 kg

\* Trockenansaughöhe von Pumpenausführung abhängig.  
The dry suction height depends on the pump design.  
\*\* Einsatz bei feststoffhaltigen Medien mit sera klären.  
Clarify the use with media containing solids with sera.

Werkstoffe / Materials		
Typ / Type	APB - 90	APE - 90
Pumpenkörper Pump body	AISI 316	
Membrane Diaphragm	Hytrel+PTFE	Santoprene+PTFE
Ventile Valves	AISI 316	
Ventilsitze Valve seats	AISI 316	
Ventilkugeln Valve balls	PTFE, AISI 316	
Ventildichtungen Valve seals	EPDM, FPM, PTFE	

Andere Werkstoffe auf Anfrage! / Different Materials on request!

### Abmessungen / Dimensions

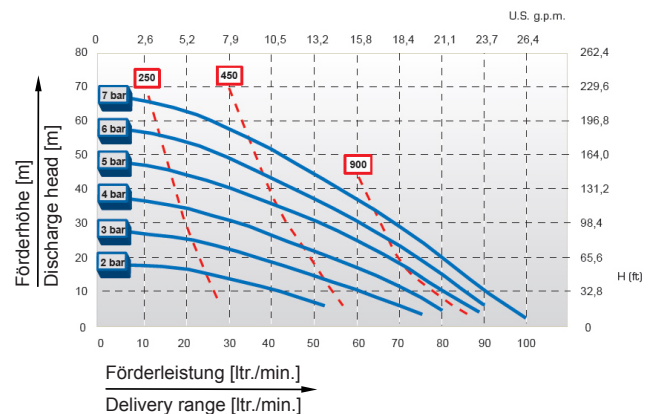


### Abbildung / Illustration



### Kennlinien / Performance curves

Steuerluftdruck  Air supply pressure  
Luftverbrauch NI/min.  Air consumption NI/min.



Um eine optimale Lebensdauer zu erzielen, sollen die Betriebsparameter der Pumpen für den Normalbetrieb etwa in der Mitte des Leistungsdiagrammes liegen. Feststoffanteile und viskose Eigenschaften des Fördermediums sowie größere Saughöhen führen zu einer Reduzierung des Förderstromes. Die Kennlinien stellen Durchschnittswerte dar und können sich entsprechend der Pumpenkonfiguration verändern. Die Messwerte wurden mit eingetauchten Saugstutzen und Wasser bei 18° C ermittelt.

In order to achieve an optimal service life, the operating parameters of the pumps are to be approximately in the middle of the performance diagram for normal operation. Solids contents and viscous properties of the medium as well as greater suction heights lead to a reduction of the capacity. The performance curves represent average values and may vary according to pump configuration. The measured values were determined with submerged suction joints and water at 18°C.

Vor Inbetriebnahme Betriebsanleitung TA312 beachten!  
Considering operating instruction TA312 before initiation!

10444-06 de/en / 09.2013 / PM  
Technische Änderungen vorbehalten! / Subject to technical modifications!