

Drehflügel-Füllstandanzeiger



DF

Drehflügel-Füllstandanzeiger

... Die MOLLET-DF-Serie

Die wartungsfreien Füllstand-Grenzschalter der **DF**-Serie sind einsetzbar als **Voll-, Leer- und Bedarfsmelder** und gewährleisten auch unter schwierigsten und extremsten Bedingungen absolute Zuverlässigkeit und Funktionssicherheit.

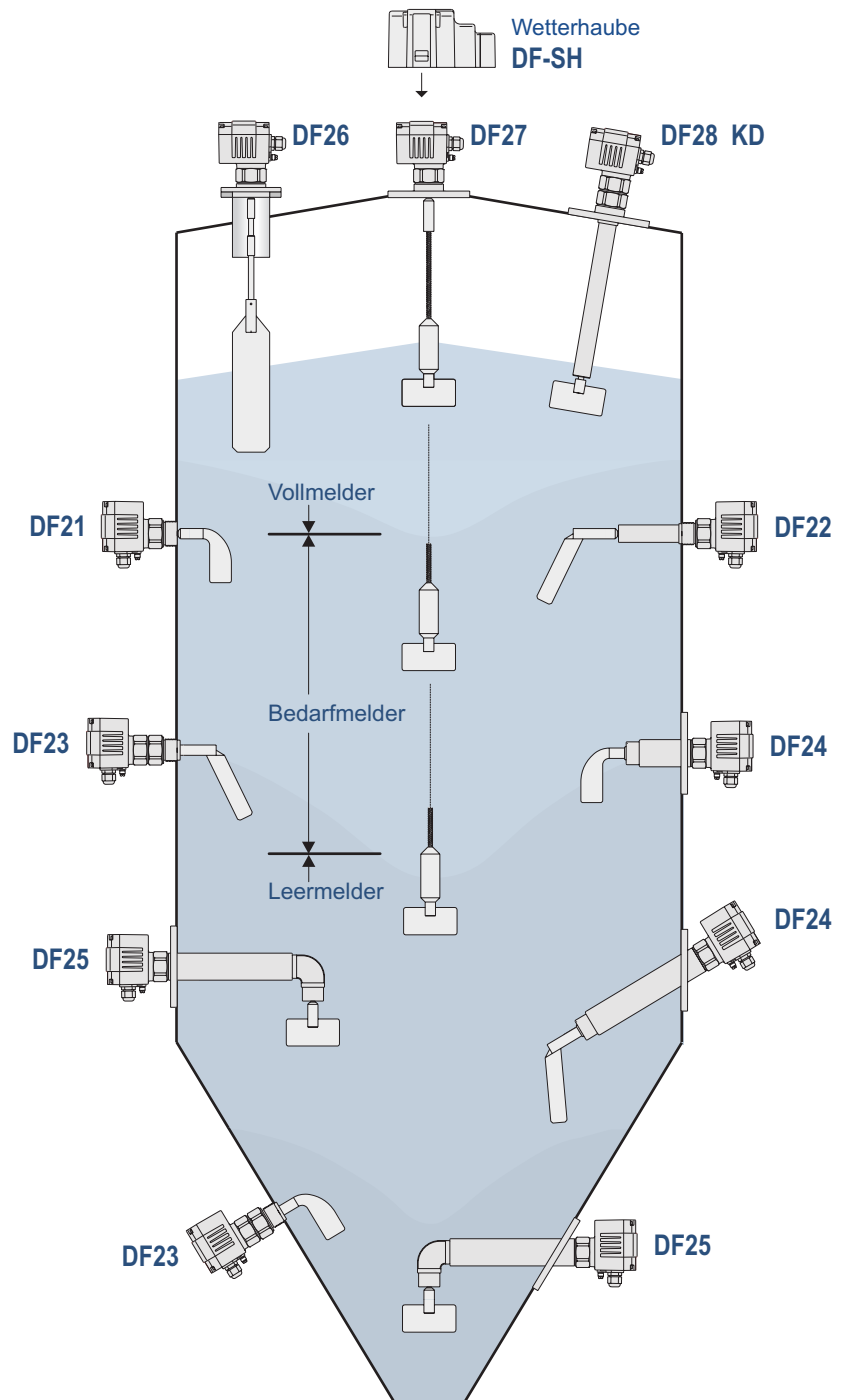
Sie überwachen sicher den Füllstand in Silos, Behältern, Trichtern, Ablaufrohren etc. und eignen sich für staub- und pulverförmige, granulierte, körnige und stückige Schüttgüter sowie für Schlämme und Pasten.

Zuverlässige Funktion auch bei Staubanlagerungen, Schüttgutbackungen, elektrostatische Aufladung, Temperatur und Druck.

Universell und vielseitig anwendbar dank der großen Anzahl von Ausführungsvarianten, den reichhaltigen Optionen und den umfangreichen ATEX-Zulassungen.

Einfacher und kostengünstiger Einbau.

Die **DF** Drehflügel-Füllstand-Grenzschalter sind zum Einsatz in allen staub- und gas-explosionsgefährdeten Bereichen sowie für hybride Gemische zugelassen.



... ATEX-Optionen

Zündschutzarten

- ⚡ II 1D Ex ta IIIC T70°C
- ⚡ II 1/2D Ex ta/tb IIIC T80°C
- ⚡ II 1/3D Ex ta/tc IIIB T80°C

- ⚡ II 2G Ex db eb IIC T6
- ⚡ II 1G c IIC TX/II 2G Ex db eb IIC T6

Drehflügel-Füllstandanzeiger

... Technische Daten

DF21

Wellen, Schutz- und Stützrohre (Ausleger)	Edelstahl 1.4301, wahlweise 1.4571 (Seilwelle 1.4401)
Mess-Flügel	Edelstahl 1.4301, wahlweise 1.4571
Betriebsspannungen	220 ... 240 V, 110 ... 120 V, 48 V, 24 V AC 12 V, 24 V und 48 V DC
Serienmäßig potenzialfreier Signalschalter	1 mA 4 V bis 2 A 240 V AC Goldkontakte
Umgebungstemperatur	-20 °C ≤ Ta ≤ +70 °C wahlweise -35 °C oder -40 °C
Schüttguttemperaturen	-40 °C ≤ Ta ≤ +800 °C bis +1000 °C auf Anfrage
Prozessdruck	<ul style="list-style-type: none">▶ -0,9 bar ... 10 bar▶ -0,9 bar ... 10 bar mit Druckentkoppelung für die Bereiche in ATEX▶ -0,9 bar ... 25 bar mit Bereichstrennelement (absolut dicht)
Schutzart	IP66
Prozess-Anschlüsse	wahlweise aus Aluminium, aus Edelstahl 1.4301 oder 1.4571 G $\frac{3}{4}$, G1, G1 $\frac{1}{4}$, G1 $\frac{1}{2}$, G2, M30, M32 F70, F100, DN32, DN100 verschiedene Ausführungen
Empfindlichkeit	einstellbar, je nach Schüttgut-Eigenschaft
Selbst-Überwachung (Option)	<ul style="list-style-type: none">▶ Funktions-Überwachung, Rotationskontrolle▶ Funktions-Überwachung, Rotationskontrolle mit pulsierendem Signal▶ Spannungs-Überwachung
Wellenlagerung	gekapselte Kugellager, wahlweise aus Edelstahl
Wellenabdichtung	zusätzlicher Wellendichtring, wahlweise aus NBR, NBR hell (FDA), PTFE oder Spezialdichtring PTFE/VITON

- ▶ vielseitig einsetzbar
- ▶ für beliebige Einbaulage



.. DF22

- ▶ mit langem Prozess-Anschluss
- ▶ vielseitig einsetzbar
- ▶ für beliebige Einbaulage



- ▶ mit Vibrationsdämpfung



Drehflügel-Füllstandanzeiger

DF23

- ▶ mit verstärkter Flügelwelle
- ▶ für beliebige Einbaulage



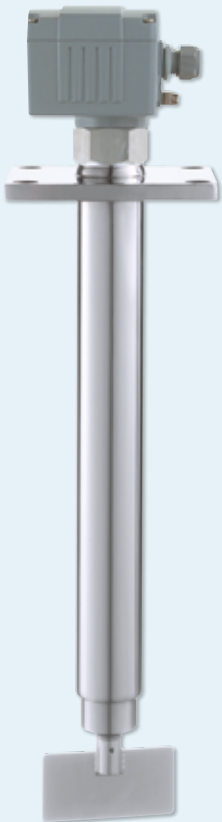
DF25

- ▶ mit abgewinkeltem Ausleger
- ▶ für waagerechte Einbaulage



DF24

- ▶ verstärkte Flügelwelle mit langem Ausleger
- ▶ für beliebige Einbaulage



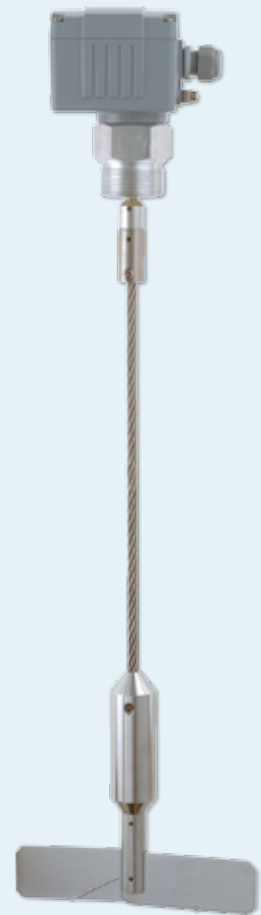
DF26

- ▶ mit Pendel-Welle bis 1,5 m Länge
- ▶ für senkrechte Einbaulage



DF27

- ▶ mit Seil-Welle bis 10 m Länge
- ▶ für senkrechte Einbaulage



Drehflügel-Füllstandanzeiger

DF28

- ▶ mit Schutzrohr bis 6 m Länge
- ▶ für senkrechte Einbaulage
- ▶ mit Lager am Rohrende für beliebige Einbaulage



- ▶ mit Höhenverstellung, drucklos oder druckdicht

DF29

- ▶ mit Schutzkäfig bis 6 m Länge
- ▶ für senkrechte Einbaulage



DF30

- ▶ zum Einbau in den Verschlusskegel von Verladegarnituren



DF31

- ▶ mit angular kreisendem Mess-Flügel
- ▶ für beliebige Einbaulage



DF33

- ▶ mit angular kreisendem Mess-Flügel
- ▶ für beliebige Einbaulage



Drehflügel-Füllstandanzeiger

.. Erweiterungsvarianten ..

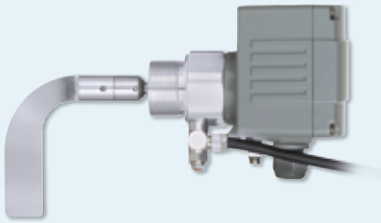
- ▶ Temperatur-Entkoppelung bis 800 °C



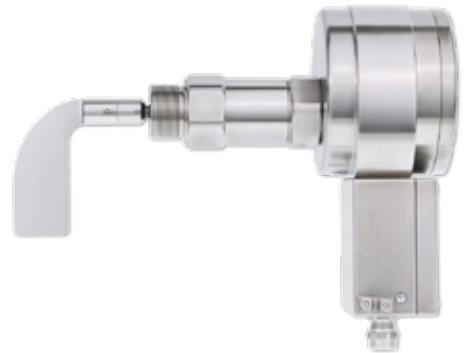
- ▶ Druck-Entkoppelung für ATEX-Bereiche -0,9 bar ... 10 bar
- ▶ Bereichs-Trennelement, absolut gas- und staubdicht bis 25 bar



- ▶ Überdruckkapselung und Ringspaltspülung



- ▶ Zonen-Trennelement, trennt die Zone 0 von der Zone 1



.. Schnell-Kupplungen ..

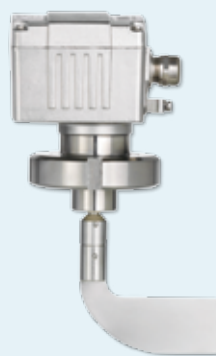
- ▶ „Storz“-Kupplung



- ▶ KAMLOK-Kupplung



- ▶ Milchrohr-Verschraubung



- ▶ Clamp-Klemmverbindung



Drehflügel-Füllstandanzeiger

.....Gehäusevarianten

Vier Gehäuse stehen zur Verfügung

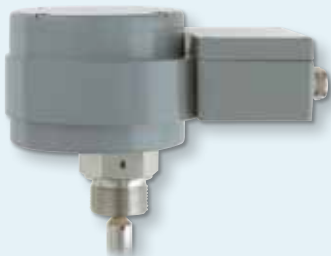
- ▶ **A1** Aluminium-Kompaktgehäuse, RAL 7001 beschichtet Standardausführung, Schutzart: IP66



- ▶ **A2** Edelstahl-Kompaktgehäuse, Werkstoff 1.4408 Hygienevariante, Schutzart: IP66



- ▶ **A3** Aluminium-Rundgehäuse EEx „de“ Schutzart: IP66



- ▶ **A4** Edelstahl-Rundgehäuse Werkst. 1.4571, EEx „de“ Hygienevariante, Schutzart: IP66



Für Gehäuse A1 und A2

- ▶ mit Funktionsanzeige (ein, voll, leer, Störung)



- ▶ mit Signal-Leuchte (wahlweise voll oder leer)



- ▶ mit großer Signal-Leuchte (wahlweise voll oder leer)

