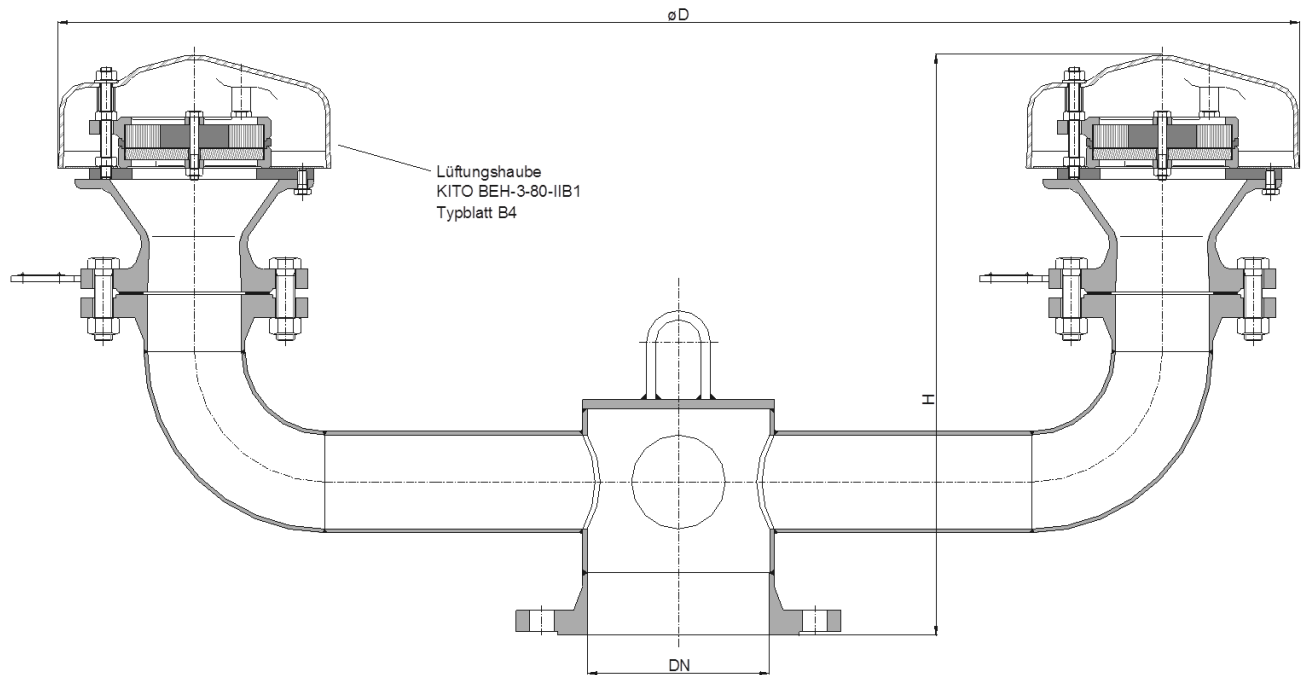
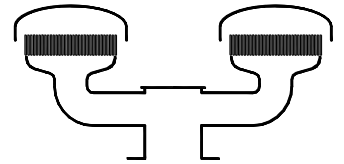
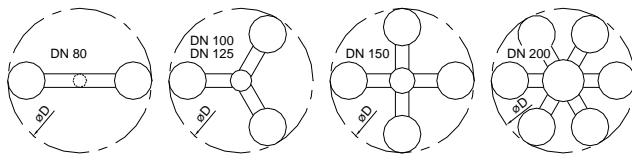


Diffusionshaube KITO® BEH/M-IIB1-...



Anordnung der KITO®-Sicherungen



**Baumusterprüfung nach DIN EN ISO 16852 und
CE -Kennzeichnung nach ATEX-Richtlinie 94/9/EG
für KITO® BEH-3-80-IIB1 vorhanden**

**KITO® BEH-3-80-IIB1 mit Zusatzprüfung
und -zulassung, auch für Alkohole
(Ethanol, Methanol, ...) geeignet**

DN	ANSI	D	H	Anzahl KITO® BEH-3-80-IIB1	kg*
80 PN 16	3"	855	505	2	28
100 PN 16	4"	950	515	3	41
125 PN 16	5"	950	515	3	
150 PN 16	6"	1110	515	4	59
200 PN 10	8"	1470	530	6	99

Maßangaben in mm

* Gewichtsangaben gelten nur für die Standard-Ausführung

Änderungen vorbehalten

Leistungsdiagramm: ...

Standard-Ausführung

Gehäuse : Stahl, Edelstahl 1.4571
Flanschanschluss : DIN EN 1092-1 Form B1,
ANSI 150 lbs. RF

Ausführung KITO® BEH-3-80-IIB1

Gehäuse : 1.0619, Edelstahl 1.4408
KITO®-Sicherung : komplett austauschbar
KITO®-Rostkäfig : Edelstahl 1.4408
KITO®-Rostband : Edelstahl 1.4310 / 1.4571
Abdeckhaube : Acrylglas
Fremdkörperschutzsieb : Polyamid 6
Flanschanschluss : DIN EN 1092-1 Form B1,
ANSI 150 lbs. RF

Verwendung

als Endarmatur, für Atmungsöffnungen an Tankanlagen, explosions- und dauerbrandsicher für brennbare Flüssigkeiten und Dämpfe bis zur Explosionsgruppe IIB1 mit einer Normspaltweite (NSW) $\geq 0,85\text{mm}$ sowie Alkohole.

Armatur darf nicht im geschlossenen Raum münden.
Aufbau auf Tankdächern, Domdeckeln oder am Ende von Be- und Entlüftungsleitungen. Die Endarmatur verhindert einen Flammendurchschlag in die Behälter. Die Gase des Lagermediums gelangen ungehindert in die Atmosphäre.