

### ALLGEMEINE MERKMALE

Der Durchflussmesser arbeitet nach dem Schwebekörperprinzip, wobei sich der Kugelschwebekörper frei im Messrohr bewegt.

- \* frontseitige Skalenbedruckung
- \* optional Stellventil

Innengewinde NPT1/8" Messing/Edelstahl

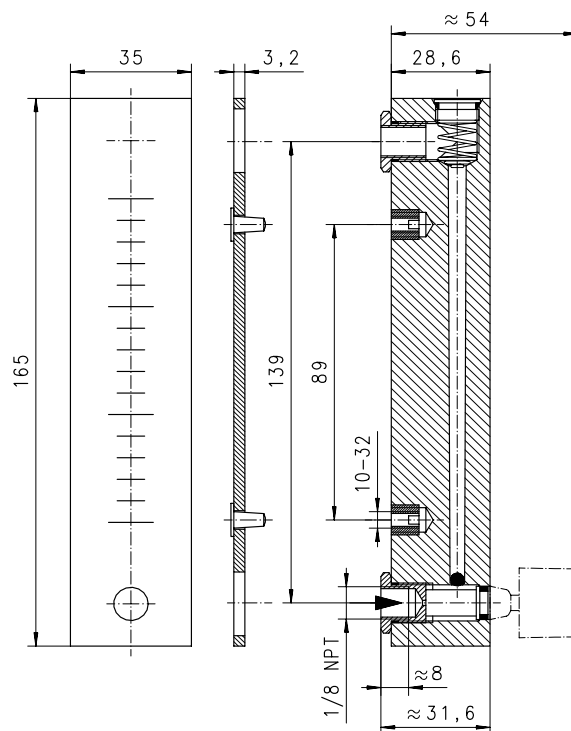


UKV-040GML0010

### TECHNISCHE DATEN

|                  | NPT      | Type           | PN bar | Qmax. empf.  | Messbereich     | Gewicht kg |
|------------------|----------|----------------|--------|--------------|-----------------|------------|
| H <sub>2</sub> O | NPT 1/8" | UK.-040G.W0003 | 6      | 6 l/min      | 0,2 - 3 l/h     | 0,24       |
|                  |          | UK.-040G.W0008 | 6      | 6 l/min      | 0,6 - 8 l/h     |            |
|                  |          | UK.-040G.W0014 | 6      | 6 l/min      | 1 - 14 l/h      |            |
|                  |          | UK.-040G.W0040 | 6      | 6 l/min      | 4 - 40 l/h      |            |
|                  |          | UK.-040G.W0080 | 6      | 6 l/min      | 8 - 80 l/h      |            |
|                  |          | UK.-040G.W0220 | 6      | 6 l/min      | 20 - 220 l/h    |            |
| Luft             | NPT 1/8" | UK.-040G.L0001 | 6      | 1,2 NI/min   | 0,1 - 1 NI/min  | 0,24       |
|                  |          | UK.-040G.L0005 | 6      | 6,0 NI/min   | 0,4 - 5 NI/min  |            |
|                  |          | UK.-040G.L0010 | 6      | 12,0 NI/min  | 1 - 10 NI/min   |            |
|                  |          | UK.-040G.L0020 | 6      | 24,0 NI/min  | 2 - 20 NI/min   |            |
|                  |          | UK.-040G.L0030 | 6      | 36,0 NI/min  | 3 - 30 NI/min   |            |
|                  |          | UK.-040G.L0050 | 6      | 60,0 NI/min  | 4 - 50 NI/min   |            |
|                  |          | UK.-040G.L0100 | 6      | 120,0 NI/min | 10 - 100 NI/min |            |

Toleranz ±3% vom Endwert  
Medientemperatur max. 65°C



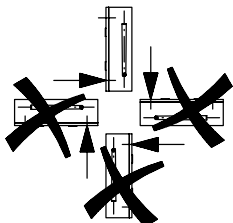
### WERKSTOFFE

|               | UK-040GM        | UK-040GK         |
|---------------|-----------------|------------------|
| Gehäuse       | Acryl           | Acryl            |
| Schwebekörper | Glas, Edelstahl | Glas, Edelstahl  |
| Anschläge     | Edelstahl       | Edelstahl        |
| Anschluss     | Messing         | Edelstahl        |
| Dichtung      | NBR             | Viton            |
| Ventil        | Messing, NBR    | Edelstahl, Viton |

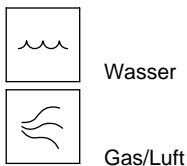
**ELEKTRISCHE DATEN**

Keine elektrische  
Komponente

**EINBAULAGEN**



**MESSSTOFFE / MEDIEN**



**TYPENNOMENKLATUR**

Kombinationsmöglichkeit im Rahmen der Tabelle 'Technische Daten'

| UK-                   | 040 | G | M | W0003 | Beispiel |                                 |                |
|-----------------------|-----|---|---|-------|----------|---------------------------------|----------------|
| UK-                   |     |   |   |       | ●        | <b>Beschreibung</b>             |                |
| UKV-                  |     |   |   |       | ●        | Durchflussmesser                |                |
|                       | 040 |   |   |       | ●        | Durchflussmesser mit Ventil     |                |
|                       |     | G |   |       | ●        | Baureihe 040 , NPT 1/8"         |                |
|                       |     |   | M |       | ●        | Innengewinde                    |                |
|                       |     |   | K |       | ●        | Messing                         |                |
|                       |     |   |   | W0003 | ●        | Edelstahl                       |                |
|                       |     |   |   | W0008 | ●        | Messbereich<br>H <sub>2</sub> O |                |
|                       |     |   |   | W0014 | ●        |                                 | 0,2 - 3 l/h    |
|                       |     |   |   | W0040 | ●        |                                 | 0,6 - 8 l/h    |
|                       |     |   |   | W0080 | ●        |                                 | 1 - 14 l/h     |
|                       |     |   |   | W0220 | ●        |                                 | 4 - 40 l/h     |
|                       |     |   |   | L0001 | ●        | Messbereich<br>Luft             |                |
|                       |     |   |   | L0005 | ●        |                                 | 8 - 80 l/h     |
|                       |     |   |   | L0010 | ●        |                                 | 20 - 220 l/h   |
|                       |     |   |   | L0020 | ●        |                                 | 0,1 - 1 NI/min |
|                       |     |   |   | L0030 | ●        |                                 | 0,4 - 5 NI/min |
|                       |     |   |   | L0050 | ●        |                                 | 1 - 10 NI/min  |
|                       |     |   |   | L0100 | ●        |                                 | 2 - 20 NI/min  |
| Sonderoption<br>VARIO |     |   |   |       | □        | 3 - 30 NI/min                   |                |
|                       |     |   |   |       |          | 4 - 50 NI/min                   |                |
|                       |     |   |   |       |          | 10 - 100 NI/min                 |                |
|                       |     |   |   |       |          | Dichtung aus Viton              |                |
|                       |     |   |   |       |          | Sonderskalierung                |                |

**WICHTIGE BESTELLMHINWEISE**

- Bei Gasen Druck (relativ bzw. absolut), Temperatur und Messstoff (z.B. Luft) angeben! (Messwert anfragen)

Technische Änderungen vorbehalten

●BASIC Standard ○BASIC Programmoption □VARIO Sonderoption ⊕ PLUS Zubehör

~~X~~nicht empfehlenswert