

**ALLGEMEINE MERKMALE**

Mechanischer Durchflussanzeiger, für flüssige oder gasförmige Medien, mit federgestütztem Kolben. Robuste Konstruktion in dem Werkstoff Messing.

- \* viskositätsstabil von 1 bis 200mm<sup>2</sup>/s
- \* auch für dunkle oder verschmutzte Medien
- \* wiederholgenau
- \* schmutzunempfindlich

Innengewinde G1/4 bis G1 Messing



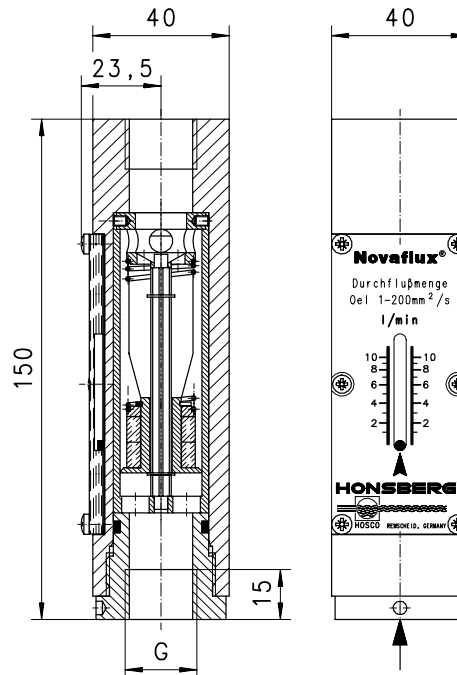
NJV-015GM040

**TECHNISCHE DATEN**

	G	Type	PN bar	Qmax. empf. l/min Öl 1-200mm <sup>2</sup> /s	Anzeigebereich				Gewicht kg
					l/min Öl 1-200mm <sup>2</sup> /s				
Messing	G 1/4	NJV-008GM010	100	10	2- 10				1,5
	G 3/8	NJV-010GM...	100	20	2- 10		4- 20		1,4
	G 1/2	NJV-015GM...	100	40	2- 10		4- 20 10- 40		1,3
	G 3/4	NJV-020GM...	100	60	2- 10		4- 20 10- 40 10- 60		1,3
	G 1	NJV-025GM...	100	80	2- 10		4- 20 10- 40 10- 60		1,2

Der Anzeigebereich ist für vertikalen von unten abnehmenden Durchfluss angegeben. Werkseitig mit ISO VG64 - 80mm<sup>2</sup>/s gemessen

- Toleranz ±8% vom Endwert min. 1 l/min  
 Medientemperatur max. 100°C  
 durchschn. Druckverlust 0,5 bar bei Qmax.



**WERKSTOFFE**

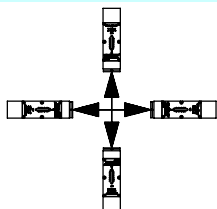
- Körper Ms58 vernickelt  
 Messeinheit Ms58  
 Feder 1.4310  
 Magnet Neodym  
 Dichtung NBR  
 Skala Acryl (GS)

## ELEKTRISCHE DATEN

Im Standard  
keine elektrische  
Komponente

**BASIC Programm Optionen**  
Schaltköpfe  
Beschreibung siehe nächste Seite

## EINBAULAGEN



Einbaulage hat Einfluss  
auf Anzeigebereich!  
Skala für Durchfluss von  
unten aufgedruckt.

## MESSSTOFFE / MEDIEN



Öl



Gas/Luft

## TYPENNOMENKLATUR

Kombinationsmöglichkeit im Rahmen der Tabelle 'Technische Daten'

NJV-	008	G	M	010	Beispiel	
					Beschreibung	
NJV-					●	Durchflussanzeiger
NJVM1-					○	Durchflussanzeiger mit Metallschaltkopf Schaltbild 0.333 (NJE100)
NJVM2-					○	Durchflussanzeiger mit Metallschaltkopf Schaltbild 0.215 (NJE200)
NJVK1-					○	Durchflussanzeiger mit Kunststoffschaltkopf Schaltbild 0.338 (NJE400)
NJVK2-					○	Durchflussanzeiger mit Kunststoffschaltkopf Schaltbild 0.215
NJVK3-					□	Durchflussanzeiger mit Kunststoffschaltkopf Schaltbild 0.347 (NJE400sp)
	008				●	DN 8 - G1/4
	010				●	DN 10 - G3/8
	015				●	DN 15 - G1/2
	020				●	DN 20 - G3/4
	025				●	DN 25 - G1
		G			●	Innengewinde
		W			○	Ventilblockanschluss für 70.1.VB.
			M		●	Messingausführung
			K		○	Edelstahlausführung
				010	●	2- 10 l/min
				020	●	4- 20 l/min
				040	●	10- 40 l/min
				060	●	10- 60 l/min
Programmoption					○	Signallampe
BASIC						
Sonderoption					□	Sonderbereiche Sonderskalierung
VARIO						
Zubehör					⊕	Ventilblock - Datenblatt 70.1.VB.
PLUS						

## WICHTIGE BESTELLMHINWEISE

- Bei Bestellung bitte Durchflussrichtung, Messstoff und Anzeigebereich angeben!
- Bei viskosen Medien Viskosität, Temperatur und Messstoff (z.B. ISO VG68) angeben! (Bereich anfragen)
- Bei Gasen Druck (relativ bzw. absolut), Temperatur und Messstoff (z.B. Luft) angeben! (Bereich anfragen)

## ZUBEHOER

Ventilblock  
siehe Datenblatt 70.1.VB.



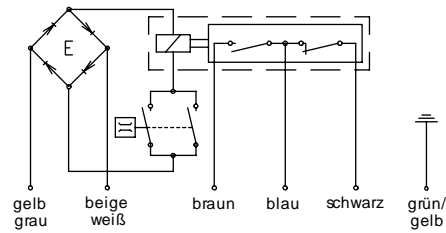
Technische Änderungen vorbehalten

●BASIC Standard ○BASIC Programmoption □VARIO Sonderoption ⊕PLUS Zubehör ✗nicht empfehlenswert

**OPTIONEN**

**○ NJVM1-**

Schaltkopf aus Metall  
Reedschalter  
Schaltbild 0.333 (NJE100)  
Schaltleistung 250 V AC 5 A  
Versorgungsspannung 230 V AC  
(optional 115 V AC)  
(optional 24 V DC Stromaufnahme 10mA)  
Kabelverschraubung Pg9 mit 2,5 m Kabel  
Schutzart IP 65  
Zusätzliches Gewicht 0,45 kg

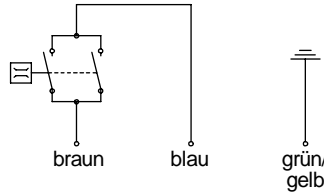


**Achtung!** Nur Haube geerdet, nicht Körper des Durchflussanzeigers



**○ NJVM2-**

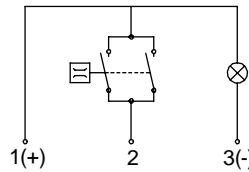
Schaltkopf aus Metall  
Reedschalter  
Schaltbild 0.215 (NJE200)  
250 V AC 0,5 A 10 VA  
Kabelverschraubung Pg9 mit 2,5 m Kabel  
Schutzart IP 65  
Zusätzliches Gewicht 0,45 kg



**Achtung!** Nur Haube geerdet, nicht Körper des Durchflussanzeigers

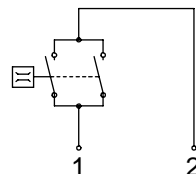
**○ NJVK1-**

Schaltkopf aus Kunststoff  
Reedschalter  
Schaltbild 0.338 (NJE400)  
250 V AC 0,5 A 10 VA  
Stecker DIN 43650-A  
Schutzart IP 65  
Zusätzliches Gewicht 0,15 kg



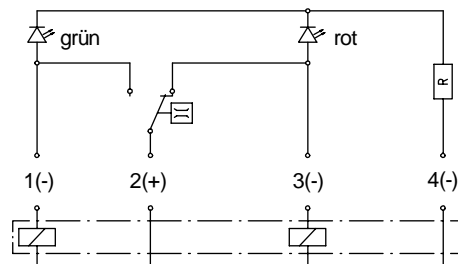
**○ NJVK2-**

Schaltkopf aus Kunststoff  
Reedschalter  
Schaltbild 0.215  
250 V AC 0,5 A 10 VA  
Stecker DIN 43650-A  
Schutzart IP 65  
Zusätzliches Gewicht 0,15 kg



**□ NJVK3-**

Schaltkopf aus Kunststoff  
Reedschalter  
Schaltbild 0.347 (NJE400sp)  
24 V DC  
Stecker Hirschmann G4  
Schutzart IP 65  
Zusätzliches Gewicht 0,15 kg



Technische Änderungen vorbehalten

●BASIC Standard ○BASIC Programmoption □VARIO Sonderoption ⊕ PLUS Zubehör ✗ nicht empfehlenswert